

小形・軽量で調整不要、外形M25のねじタイプの負荷対応式ショックアブソーバ

- 負荷に応じて、衝突物をソフトに停止します。
- 外径にねじ切りを施してあり、ボルトを装着すると同様な手軽さで取扱いできます。
- 同一衝突物において、2本以上の並列使用が可能です。
- 衝突時の騒音を防止するキャップ付・ストロークエンドで信号のとれるスイッチ付等、機種も豊富に揃っています。
- 構造がシンプルで頑丈なため、ミニソフター本体がストッパとして使用できます。



①F3M25N025SD ②F3M25S025SD-C
③・④F3M25S025SD-JA

仕様

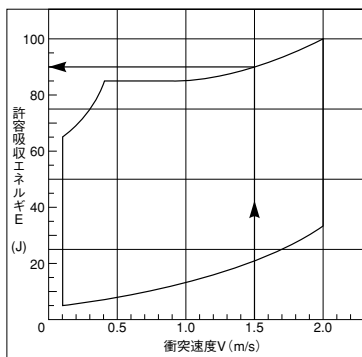
| 形式 | F3M25N025SD (標準形) | F3M25S025SD-C (キャップ式) |
|------------------|--|------------------------------------|
| 最大吸収エネルギー | J | 98.1 |
| ストローク | mm | 25 |
| (注1) 毎分最大エネルギー容量 | J/min | 745 |
| 使用推進力範囲 | N | 88.3~2500 |
| 衝突物質量範囲 | kg | 510以下 |
| 衝突速度範囲 | m/s | 0.1~2.0 |
| 最大抗力値 | N | 11700 |
| (注2) ロッド復帰力 | N | 27.9~58.4 |
| (注2) ロッド復帰時間 | s | 0.3 |
| 最大使用サイクル | 回/min | 60 |
| 使用温度範囲 | ℃ | -5~+70 (スイッチ付: -5~+50) (但し、凍結なきこと) |
| 支持形式 | FA形・FB形・LA形 | |
| 質量 | 本体 | 0.381 |
| | 支持金具 | 0.425 |
| kg | FA金具: 0.129 FB金具: 0.226 LA金具: 0.243 スwitch付: 0.219 | |
| 関連部品 | スイッチ | |

(注1) 表中の毎分最大エネルギー容量は、周囲温度26.7℃時を表わしています。周囲温度T(℃)における毎分最大エネルギー容量をE₂(J/min)とすると、次式

$$E_2 = \frac{(82.2 - T)}{55.5} \times 745$$
 で表わします。

(注2) ストローク25mm押込時の最大値を示します。

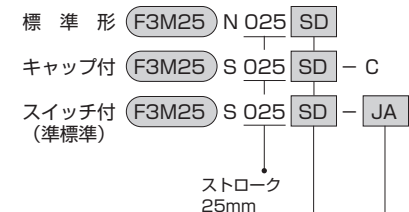
吸収エネルギー表



表の見方

衝突速度V=1.5m/sのとき、F3M25の許容吸収エネルギーE(J)を求める。吸収エネルギー表より、V=1.5m/sに対応するEを求めると、左図グラフよりE=19.6~88.3Jとなります。(必ず、許容吸収エネルギーは、19.6~88.3Jの範囲で使用のこと。)

形式記号 ご注文時には、下記の形式記号でご連絡ください。



支持形式

| | |
|----|----------|
| SD | 基本形 |
| FA | ロッドフランジ形 |
| FB | ヘッドフランジ形 |
| LA | フート形 |

スイッチ記号
 注) 適合スイッチについては、スイッチ一覧表よりご選定ください。

① スwitchセット手配時の注意

- スwitchはアブソーバ本体に組付けずに発送いたします。

スイッチ一覧表

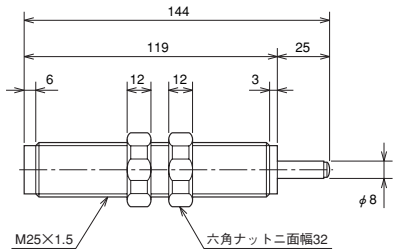
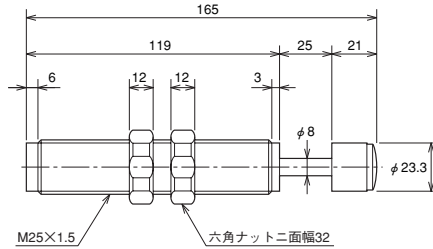
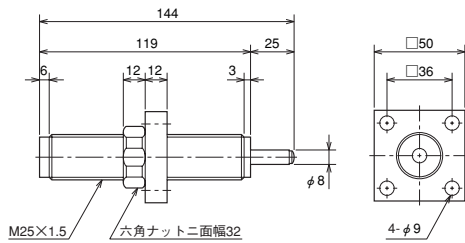
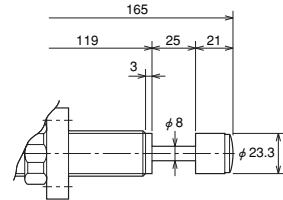
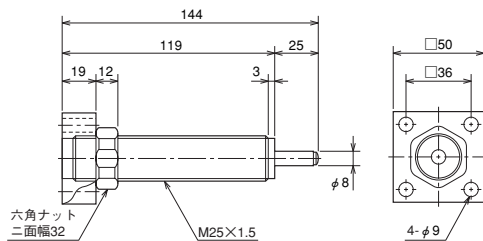
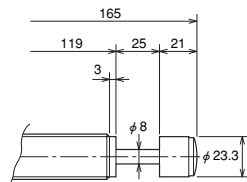
| 種類 | スイッチ記号 | 負荷電圧範囲 | 負荷電流範囲 | 保護回路 | 表示灯 | 結線方式 | コード長さ | 適合負荷 |
|-----|-----------|------------|-----------|------|--------------------|---|-------|----------------------------|
| 有接点 | JA ZC201A | AC:85~115V | AC:2~25mA | なし | なし | 0.2mm ² 2芯外径φ3mm コード後方取出し | 1m | 小形リレー プログラマブル コントローラ |
| | JB ZC201B | DC:5~28V | DC:40mA以下 | なし | 発光ダイオード (ON時点灯) | | 3m | |
| | JC ZC205A | DC:10~28V | DC:5~40mA | なし | | | 1m | |
| | JD ZC205B | | | | | | 3m | |

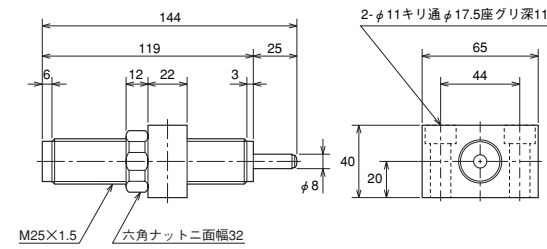
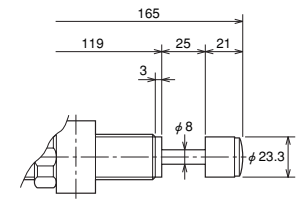
注) ● 保護回路なしのスイッチにおいて、誘導負荷(リレー等)を使用する場合は、必ず負荷に保護回路(SK-100)を付けてください。
 ● 各スイッチの取扱いについては、巻末のスイッチ仕様一覧を必ずお読みください。

ZC形スイッチ



ABSORBER/TMSFIXB・TMSK CAD/DATA
 提供できます。

SD(基本形)
 F3M25N025SD

SD(基本形・キャップ付)
 F3M25S025SD-C

FA
 F3M25N025FA

FA(キャップ付)
 F3M25S025FA-C

FB
 F3M25N025FB

FB(キャップ付)
 F3M25S025FB-C

 ABSORBER/TMSFIXB・TMSK CAD/DATA
 提供できます。

LA
 F3M25N025LA

LA(キャップ付)
 F3M25S025LA-C

スイッチ付
 F3M25S025 SD - スイッチ記号
