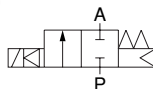
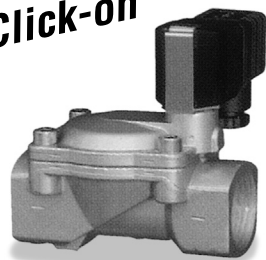


## 水、空気、不活性ガス、油 (25cSt以下) 用 G1/4~G1、 内部パイロットダイヤフラム式

- フラットなコンパクト形式。
- 最低使用圧力(ΔP)が0.01MPaと非常に低い。
- ダイヤフラムガイド付なので大流量でも動作が安定している。
- コイルは便利なクリックオン方式。
- ウォーターハンマー防止構造。

Click-on®



### バルブ仕様

項目	2ポートソレノイドバルブ・常時閉				
	内部パイロット形ダイヤフラム式				
形式記号	8240000-9101	8240100-9101	8240200-9101	8240300-9101	8240400-9101
接続口径	G 1/4	G 3/8	G 1/2	G 3/4	G1
C V 値	2.28	3.6	4.65	7.32	11.4
有効断面積 (mm <sup>2</sup> )	38	60	76	122	190
使用流体	水・空気・不活性ガス・油 (25cSt以下)				
使用圧力範囲	0.01~1.6MPa				
流体温度	-10~+90℃ (但し、凍結なきこと)				
周囲温度	0~+50℃				
本体材質	黄銅				
シール材質	ニトリルゴム				
質量 (kg)	0.47	0.45	0.5	0.65	0.95

形式記号 ご注文時には、下記の形式記号でご連絡ください。

8240100-9101-1

シリーズ 注)  ① 電圧

コード番号 注)  コイル形式

注) シリーズ、コード番号は、バルブ仕様を参照してください。

### 記号説明

電圧	
1	AC100V50/60Hz・AC110V60Hz
2	AC200V50/60Hz・AC220V60Hz
8	DC24V
(9)	その他異電圧

●( )内は標準です。

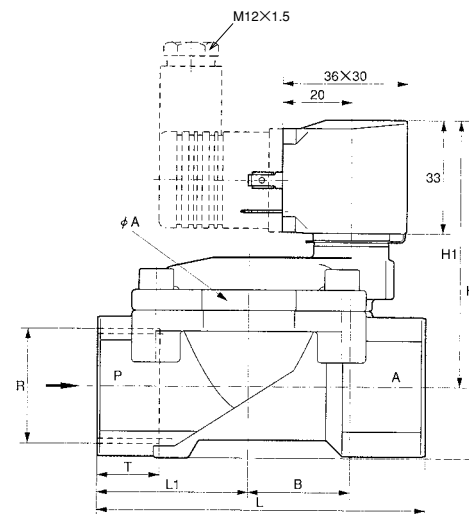
### 電気仕様

定格電圧	AC100V50/60Hz	AC200V50/60Hz	DC24V
コイル形式	9101-1	9101-2	9101-8
許容電圧範囲	定格電力の±10%		
起動電流	150mA	75mA	330mA
保持電流	120mA	60mA	330mA
消費電力	12VA	12VA	8W
絶縁階級	F種		
結線方式	DIN端子式		

- AC110V60HzはAC100V 50/60Hzと、AC220V60HzはAC200V50/60Hzと共用です。
- AC110V50Hz・AC220V50Hz・DC12V・その他異電圧も製作いたします。

単位：mm

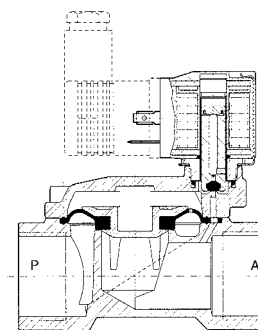
8240



### 寸法表

形式	記号	φ A	B	H	H1	L	L1	R	T
8240000-9101		44	19.5	78.5	67	60	27.5	G 1/4	12
8240100-9101		44	19.5	78.5	67	60	27.5	G 3/8	12
8240200-9101		44	19.5	81	67	67	31	G 1/2	14
8240300-9101		50	24	88	71.5	80	36.5	G 3/4	16
8240400-9101		62	29.5	97.5	77	95	44	G1	18

### 内部構造図



### ■使用上の注意点

#### 取付

- 取付け方向は自由ですが、取付けはできるだけコイルを上側にして、振動の少ない場所を選んでください。

#### 配管

- 配管内は圧縮空気であらかじめフラッシングして、管内の切粉、切削油、ゴミなどを除去してください。

#### ■特殊仕様

- ノーマルオープン。
- 手動装置付。
- ダイヤフラム材質の変更。
  - ・高温用ニトリルゴム(HNBR)+150℃
  - ・バイトン(FKM)+110℃
  - ・エチレンプロピレン(EPDM)+110℃

注)上記仕様については、ご相談ください。