

ソレノイドバルブ。

- ウエットソレノイドを採用しています。
- インジケータランプは全種類、標準装備です。
- 端子BOXタイプの採用により、配線工数を減らしました。(当社比)
- サージキラーが標準装備されています。
- ISO規格準拠品です。(ISO 4401)



仕様(ウエットソレノイド形)

項目	形式	DA43※-1S※L			
最高使用圧力		7MPa			
最大流量		30 ℓ/min 注1)			
最高切換頻度		240回/分			
定格電圧	AC100V 50/60Hz	AC110V 60Hz	AC200V 50/60Hz	AC220V 60Hz	DC24V
起動電流	50Hz: 1.30A	1.30A	50Hz: 0.65A	0.65A	0.42A
	60Hz: 1.10A		60Hz: 0.55A		
保持電流	50Hz: 0.30A	0.28A	50Hz: 0.15A	0.14A	
	60Hz: 0.24A		60Hz: 0.12A		
許容電圧範囲	50Hz: 80~110V	90~	50Hz: 180~220V	180~	21.6~
	60Hz: 90~120V	120V	60Hz: 180~240V	240V	26.4V
保持電力	50Hz: 12.0W	12.2W	50Hz: 12.0W	12.2W	10W
	60Hz: 9.6W		60Hz: 9.6W		
絶縁種別	H種				
使用温度範囲	-20~+70°C (但し、凍結なきこと)				
作動油	使用粘度	10~300mm ² /s			
	粘度指数	90以下			
	フィルトレーション	25ミクロン以下			
質量	片 S O L	1.2kg	1.5kg		
	両 S O L	1.5kg	2.0kg		

注1. 最大流量はバルブ形式及び使用圧力により異なります。

形式記号 ご注文時には、下記の形式記号でご連絡ください。

DA43	C	-1S	1L
シリーズ	B	R	C
4ポート	T	H	S
呼び径	1	2	8

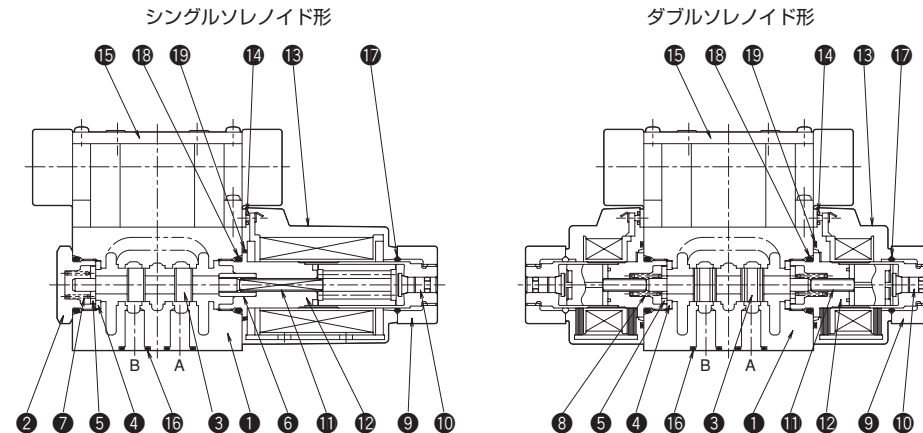
バルブ種類	2 リターン形
	B オンオフ形
	R Pポートブロック形
	C オールポートブロック形
	T センタバイパス形
	H オールポートオープン形
	S A・Bポート絞り付形
バルブ電圧	1 AC100V50/60Hz AC110V60Hz
	2 AC200V50/60Hz AC220V60Hz
	8 DC24V

最大流量

単位: ℓ/min

形式	名称	JIS記号	最大流量
DA432-1S※L	リターン形		30 ℓ/min
DA43B-1S※L	オンオフ形		30 ℓ/min
DA43R-1S※L	Pポートブロック形		30 ℓ/min
DA43C-1S※L	オールポートブロック形		30 ℓ/min
DA43T-1S※L	センタバイパス形		15 ℓ/min
DA43H-1S※L	オールポートオープン形		30 ℓ/min
DA43S-1S※L	A・Bポート絞り付形		30 ℓ/min

内部構造図



部品表

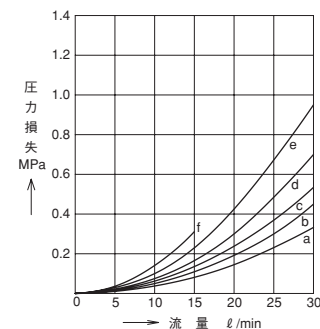
No.	名称	数量	
		シングル	ダブル
①	ボディ	1	1
②	プラグ	1	—
③	スプール	1	1
④	リテーナA	1	2
⑤	リテーナB	1	2
⑥	特殊スプリングピン	1	—
⑦	スプリングA	1	—
⑧	スプリングC	—	2
⑨	ナット	1	2
⑩	手動操作ピン	1	2

No.	名称	数量	
		シングル	ダブル
⑪	ロッド	1	2
⑫	ソレノイドガイド	1	2
⑬	ソレノイド	1	2
⑭	パッキンB	1	2
⑮	端子ボックス	1	1
⑯	Oリング	4	4
⑰	Oリング	1	2
⑱	Oリング	2	2
⑲	Oリング	1	2

No.	名称	形式	
		ACソレノイド	DCソレノイド
⑯	Oリング	AS568-012 (Hs90)	
⑰	Oリング	P-18 (1A)	P-20 (1A)
⑱	Oリング	P-18 (1B)	
⑲	Oリング	AS568-025 (Hs70)	S-25

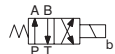
バルブ種類	P→A	P→B	A→T	B→T	P→T
DA43B-※	—	c	c	—	—
DA432-※	b	b	e	e	—
DA43H-※	a	a	c	c	d
DA43C-※、DA43S-※	c	c	c	c	—
DA43R-※	c	c	a	a	—
DA43T-※	f	f	e	e	d

圧力損失特性 (粘度: 20mm²/s)

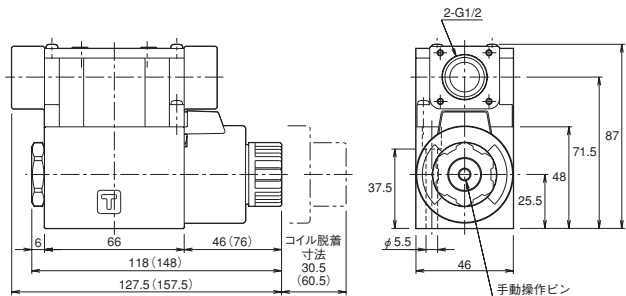
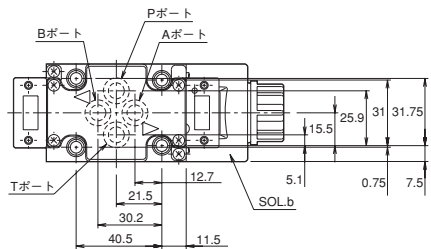


シングルソレノイド形

DA432-1S※L



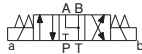
DA43B-1S※L



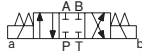
- () 内寸法はDCソレノイドです。
- 六角穴付ボルト (M5×45ℓ) 4本付です。
- 締付トルク：5~7N・m
- Oリング：AS568-012 (Hs90) 4個付です。

ダブルソレノイド形

DA43R-1S※L



DA43C-1S※L



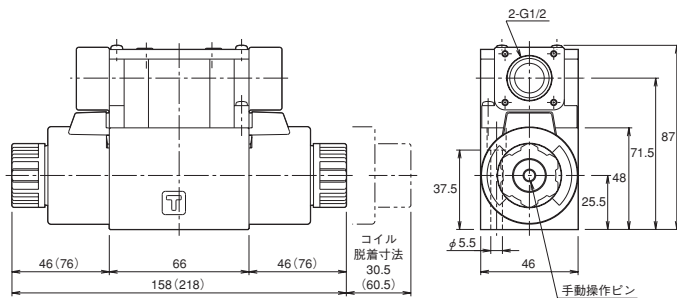
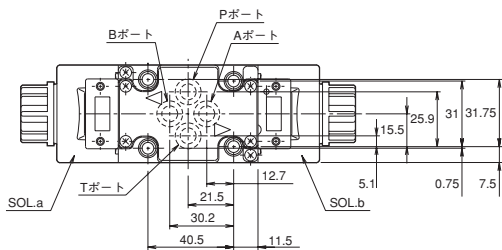
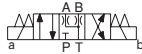
DA43T-1S※L



DA43H-1S※L



DA43S-1S※L



- () 内寸法はDCソレノイドです。
- 六角穴付ボルト (M5×45ℓ) 4本付です。
- 締付トルク：5~7N・m
- Oリング：AS568-012 (Hs90) 4個付です。

形式記号

ご注文時には、下記の形式記号でご連絡ください。

別置形マニホールドバルブ(バルブ付)

- マニホールド本体

MDA10C 06

マニホールド連数
01：1連 04：4連
02：2連 05：5連
03：3連 06：6連

シリーズ

- マニホールド用バルブ

DA43 R-1S 1 L-PDF

シリーズ

- ① バルブ種類

- ② バルブ電圧

- ③ 積層弁の種類

記号説明

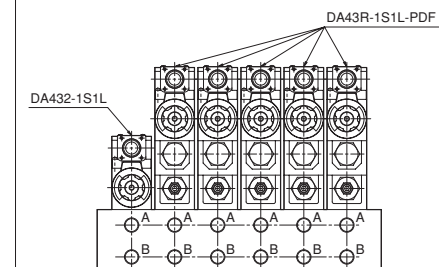
バルブ種類	積層弁の種類
2 リターン形	無記入 なし
B オンオフ形	R HMR303付
R Pポートブロック形	PA HPC303-A付
C オールポートブロック形	PB HPC303-B付
T センタバイパス形	PD HPC303-D付
H オールポートオープン形	F HFC303付
S A・Bポート絞り形	PAR HMR303, HPC303-A付
バルブ電圧	PBR HMR303, HPC303-B付
1 AC100V 50/60Hz	PDR HMR303, HPC303-D付
2 AC110V 50/60Hz	PAF HPC303-A, HFC303付
AC220V 60Hz	PAF HPC303-A, HFC303付
8 DC24V	PBF HPC303-B, HFC303付
	PDF HPC303-D, HFC303付
	RF HMR303, HFC303付
	AFR HMR303, HPC303-A, HFC303付
	BFR HMR303, HPC303-B, HFC303付
	DFR HMR303, HPC303-D, HFC303付

注) パイロットチェックバルブ付の場合は、下記ソレノイドバルブを使用してください。
1連の場合 DA43H-4S※L
複数連の場合 DA43R-4S※L

マニホールド発注要領

バルブの取付順序

マニホールドの形式記号は、バルブを左から右へ順に組立てます。



別置形マニホールド単体

MDA10D 06

マニホールド連数
01：1連 04：4連
02：2連 05：5連
03：3連 06：6連

シリーズ

仕様

項目	形式	MDA10C※※ (バルブ付)	MDA10D※※ (マニホールド単体)
最高使用圧力		7MPa	25MPa
最大流量		30ℓ/min 注1)	40ℓ/min
接続口径		Rc3/8	

注1) 最大流量はバルブ形式および使用圧力により異なります。

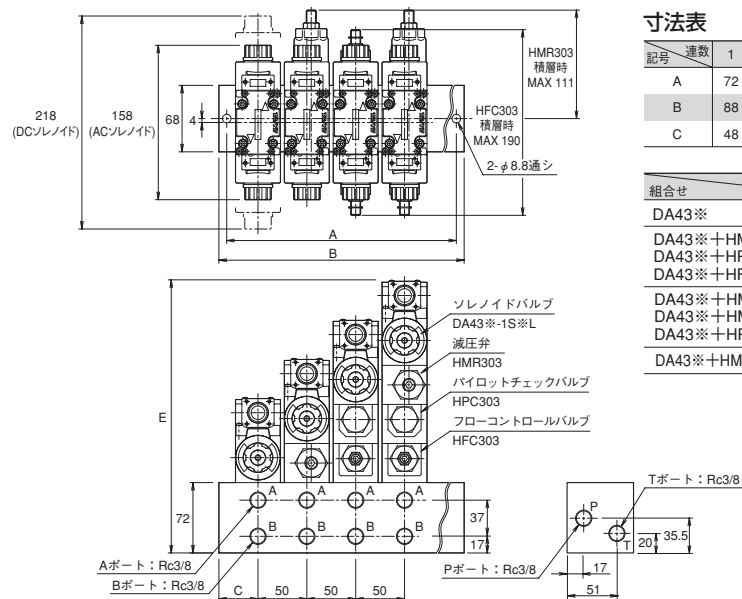
マニホールド単体質量

連数	質量 (kg)
1	2.7
2	4.2
3	6.0
4	7.8
5	9.6
6	11.4

左図の6連マニホールドを形式記号で表すと次のようになります。

- マニホールド本体 数
- MDA10C06 1
- バルブ部分
- DA432-1S1L 1
- DA43R-1S1L-PDF 5

別置形マニホールドバルブ



寸法表

記号	連数	1	2	3	4	5	6
A	72	114	164	214	264	314	
B	88	130	180	230	280	330	
C	48			40			

組合せ	記号	E
DA43※		159
DA43※+HMR3 DA43※+HPC3 DA43※+HFC3		199
DA43※+HMR3+HPC3 DA43※+HMR3+HFC3 DA43※+HPC3+HFC3		239
DA43※+HMR3+HPC3+HFC3		279

取付ボルトキット形式記号

積層の種類	ソレノイドバルブ	DAシリーズ
ソレノイドバルブ +パイロットチェックバルブ (HPC3) ソレノイドバルブ +フローコントロールバルブ (HFC3)	ソレノイドバルブ +減圧弁 (HMR3)	HCBT5-85D (M5×85)
ソレノイドバルブ +パイロットチェックバルブ (HPC3) +フローコントロールバルブ (HFC3)	ソレノイドバルブ +減圧弁 (HMR3) +パイロットチェックバルブ (HPC3)	HCBT5-125D (M5×125)
ソレノイドバルブ +減圧弁 (HMR3) +パイロットチェックバルブ (HPC3) +フローコントロールバルブ (HFC3)	ソレノイドバルブ +減圧弁 (HMR3) +パイロットチェックバルブ (HPC3) +フローコントロールバルブ (HFC3)	HCBT5-165D (M5×165)

取付方法

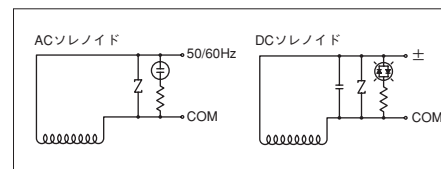
- マニホールドバルブは取付穴φ8.8を用いて固定してください。
- 風通しの良い場所に設置してください。
- 炉の付近など周辺温度が50℃以上になる場所に設置しないでください。
- 水、粉塵等のかからない場所に設置してください。
- 屋外では使用しないでください。
- バルブ本体をマニホールドブロックに取付ける際は、締付トルク5~7N・mで取付けてください。

配管方法

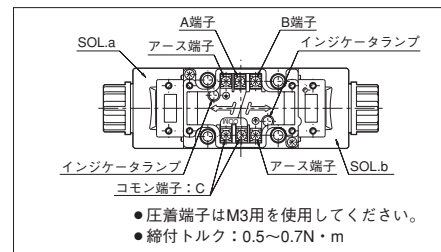
- 配管材は使用条件に耐える物をお選びください。(ナイロンチューブ、ゴムホースなどの性能は使用条件により異なります。当社の油圧ホース・ホース金具を推奨します。)
- 配管材は十分にフラッシングしてください。

配線方法

- 規定の電圧の電源を使用してください。
- DAソレノイドバルブは、下図のようにサージキラーを標準装備しています。外部サージ電圧からのコイル保護およびコイル逆起電圧発生による回路外へのノイズ流出防止および逆起電圧のピーク値を抑制します。



- DAソレノイドバルブは端子箱上の4箇所のビスを外し結線を行ってください。ソレノイドaを駆動させるときはC端子とA端子に、ソレノイドbを駆動させるときはC端子とB端子にそれぞれ結線してください。アース配線が必要な場合はアース端子をご利用ください。コード取り出しに使用しない側のポートは必ず付属のプラグ栓をしてください。



運転

- 電気信号による作動の前に手動操作による作動を行ってください。DAバルブは、励磁する方の手動操作ピンを押してください。
- 手動操作による作動で異常がない事を確認の上、正規の作動を行ってください。

注意

- 連続通電するとコイル温度が上昇します。コイルケース及びボディ表面は直接触れないようにしてください。

点検

- 使用初期の状態と比較し、以下の事を確認してください。
 - ・ 作動音
 - ・ 油漏れ

保管

- 長期保管が必要な場合、バルブ単品の場合は作動油を塗布しビニール袋に入れ空気を抜いて密封してください。
- マニホールドバルブの場合、作動油をマニホールド内に封入して全てのポートをプラグにて密封してください。
- 再使用する際は、封入した油を完全に抜き新油にて使用してください。

廃棄

- バルブ、マニホールドを分解し材料別に分別してください。
- 樹脂、ゴム系は、不燃物として廃棄してください。
- 廃油は法令に従って、廃棄してください。