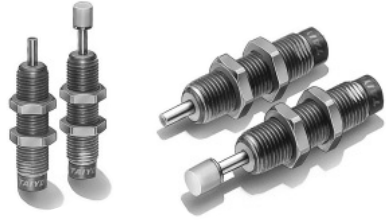


ABSORBER/TMSFIXA CAD/DATA 提供できます。



小形・軽量でねじタイプの ショックアブソーバ

- 外径M10と小形でできておりますのでボルトを装着するのと同様な手軽さで取扱いできます。
- 外径にねじ切りを施してあります。
- 小形ながらも衝撃吸収は非常にソフトです。
- 耐久性の優れたショックアブソーバです。



- ロッドキャップ(白)F3M10A008-C
- ロッドキャップ(黒)F3M10B008-C

仕様

形式	F3M10A008 (標準形)	F3M10A008-C (キャップ付)	F3M10B008 (標準形)	F3M10B008-C (キャップ付)
吸収エネルギー範囲 J	0.392~0.981		0.785~1.47	
ストローク mm	8			
相当(等価)質量範囲 kg	7		10	
(注1) 毎分最大エネルギー容量 J/min	58.8			
衝突速度範囲 m/s	1以下			
最大抗力値 N	735			
(注2) ロッド復帰力 N	5.88			
(注2) ロッド復帰時間 s	0.5以下			
最大使用サイクル 回/min	60			
使用温度範囲 °C	-5~+70 (但し、凍結なきこと)			
質量 g	13			
関連部品	補助ストッパ用ナット・偏角度用アダプタ			

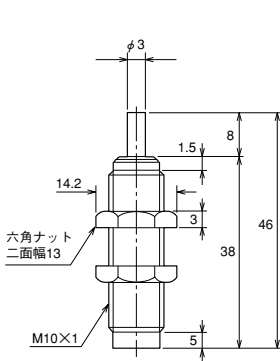
(注1) 表中の毎分最大エネルギー容量は、周囲温度26.7℃時を表わしています。周囲温度T(℃)における毎分最大エネルギー容量をE₂(J/min)とすると次式で表わします。

$$E_2 = \frac{(82.2 - T)}{55.5} \times (\text{表中の毎分最大エネルギー容量})$$

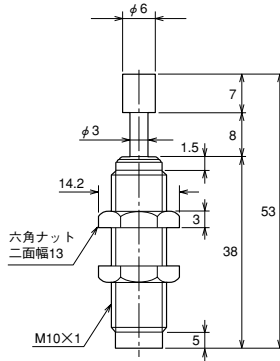
(注2) ストローク8mm押込時の最大値を示します。

単位：mm

標準形

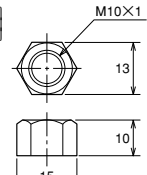


キャップ付



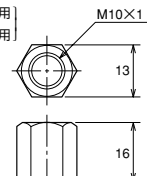
補助ストッパ用ナット **SZ**

[F3M10A008用]
[F3M10B008用]



形式：SN-F3M10

[F3M10A008-C用]
[F3M10B008-C用]



形式：SN-F3M10-C

●偏角度用アダプタの外形式寸法図につきましては、684ページ 関連図を参照してください。