

樹脂製の小形ワンタッチ継手

- 簡単な接続
チューブの取付け、取外しに工具は不要です。新形ロックリングにより、配管作業はスムーズに、より確実になっています。
- シールテープ不要
ねじ部にはシール加工(テフロン樹脂コーティング)が施されていますので、シールテープの費用や作業工数が短縮されコストダウンをもたらします。
- 耐食性、難燃性の向上
プラスチック部に難燃性PBT樹脂(ポリブチレンテレフタレート)を使用し、スパッタ等の溶接火花の降りかかる環境でも、継手の延焼事故を防止できます。
- 高気密性を保持
チューブの操作力を軽減し、高気密性を保持する新形状のリングパッキンを使用しています。
- 省スペースのMタイプ
六角形の二面幅寸法が標準Fタイプより小さくなっており、並列取付の場合は取付ピッチを小さくできます。そのため狭いスペースへの取付けが容易となります。



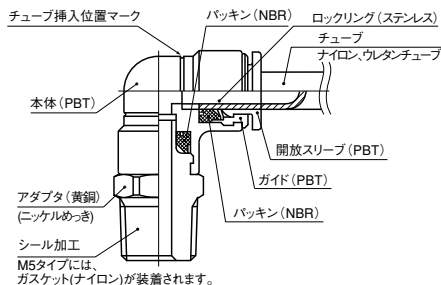
仕様

使用流体	圧縮空気	真空	水
使用圧力範囲	0~1MPa	-100kPa~0	0~0.3MPa
使用温度範囲	-5~+60°C		+5~+40°C
難燃性	UL94 V-O相当(但し、外気に触れる部品材料)		
推奨チューブ	ナイロンチューブ(N2シリーズ) ウレタンチューブ(U2、TEシリーズ)		
販売単位	10個		

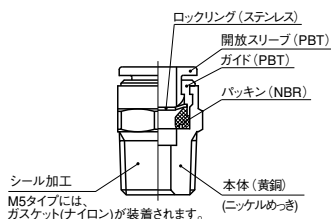
●使用圧力範囲および使用温度範囲については、チューブの仕様を確認してください。

内部構造図

(樹脂本体タイプ)

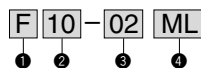


(金属本体タイプ)



形式記号

ご注文時には、下記の形式記号でご連絡ください。



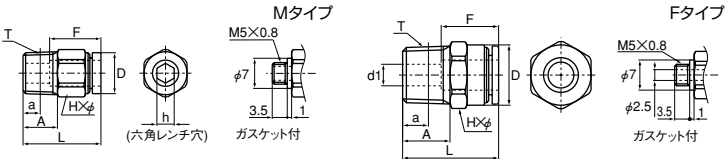
記号説明

タイプ			
F	標準タイプ		
FR	標準タイプ (オール樹脂ボディ)		
M	ミニタイプ		
適合チューブ外径(mm)			
4	φ4	10	φ10
6	φ6	12	φ12
8	φ8		
接続径(ねじ)(mm)			
M5	M5×0.8		
01	R1/8、Rc1/8	03	R3/8、Rc3/8
02	R1/4、Rc1/4	04	R1/2、Rc1/2
接続径(チューブ)(mm)			
00	同径チューブ接続タイプ	44	φ4
06	φ6	66	φ6
08	φ8	88	φ8
10	φ10	1010	φ10
12	φ12	1212	φ12
種類			
M	コネクタ	UL	ユニオンエルボ
MS	六角穴付コネクタ	UT	ユニオンティー
ML	90°エルボ		異径ユニオンティー
M2L	90°ロングエルボ	UY	Yユニオン
MT	ティー		異径Yユニオン
RT	サービスティー	F	雌コネクタ
U	ユニオンコネクタ	BU	パネルタッチコネクタ
	異径ユニオンコネクタ	FB	雌パネルタッチコネクタ

機種概要

種類	タイプ	接続径	適合チューブ外径 (mm)					種類	タイプ	接続径	適合チューブ外径 (mm)									
			φ4	φ6	φ8	φ10	φ12				φ4	φ6	φ8	φ10	φ12					
コネクタ	M	M5	○	○	-	-	-	異径ユニオンコネクタ	FR	-	○	○	○	○	○					
		1/8	○	○	-	-	-			ユニオンエルボ	FR	-	○	○	○	○	○			
コネクタ	F	M5	○	○	-	-	-	ユニオンティー	FR			-	○	○	○	○	○			
		1/8	○	○	○	○	-					異径ユニオンティー	FR	-	○	○	○	○		
		1/4	○	○	○	○	○							Yユニオン	FR	-	○	○	○	○
		3/8	-	○	○	○	○									異径Yユニオン	FR	-	○	○
1/2	-	-	-	○	○	雌コネクタ	F	1/8	○	○	○	-	-							
六角穴付コネクタ	F	M5	○	○	-			-	-	90°エルボ	M	M5	○	○	-	-	-			
		1/8	○	○	○	○		-	90°エルボ			F	M5	○	○	-	-	-		
90°エルボ	M	1/8	○	○	-	-		-		90°ロングエルボ	F		1/8	○	○	○	-	-		
		1/4	-	○	○	○	○	ティー	M			M5	○	○	-	-	-			
		3/8	-	-	-	○	○					ティー	F	M5	○	○	-	-	-	
		1/2	-	-	-	○	○	パネルタッチコネクタ	F					1/8	○	○	○	○	○	
90°エルボ	F	M5	○	○	-	-	-			異径コネクタ	F	1/4	○	○	○	○	○			
		1/8	○	○	-	-	-	雌パネルタッチコネクタ	F			1/8	○	-	-	-	-			
ティー	M	1/4	○	○	○	○	○			ユニオンコネクタ		FR	-	○	○	○	○	○		
		3/8	-	-	-	○	○	サービスティー	F				M5	○	○	-	-	-		
		1/2	-	-	-	○	○				ユニオンコネクタ		FR	1/8	○	○	○	○	○	
		サービスティー	F	M5	○	○	-	-	-					異径ユニオンコネクタ	FR	1/4	-	○	○	-
1/8	○			○	○	○	-	雌コネクタ	F	3/8	-	-	-			○	○			
ティー	F	1/4	○	○	○	○	○			ユニオンコネクタ	FR	-	○	○	○	○	○			
		3/8	-	○	○	○	○	サービスティー	F			M5	○	○	-	-	-			
		1/2	-	-	-	○	○					ユニオンコネクタ	FR	1/8	○	-	-	-	-	
		パネルタッチコネクタ	F	M5	○	○	-	-	-					異径Yユニオン	FR	1/4	-	○	○	-
1/8	○			○	○	○	-	雌コネクタ	F	3/8	-	-	-			○	○			
サービスティー	F	1/4	○	○	○	○	○			ユニオンコネクタ	FR	-	○	○	○	○	○			
		3/8	-	○	○	○	○	サービスティー	F			M5	○	○	-	-	-			
		1/2	-	-	-	○	○					ユニオンコネクタ	FR	1/8	○	-	-	-	-	
		雌コネクタ	F	M5	○	○	-	-	-					異径ユニオンコネクタ	FR	1/4	-	○	○	-
1/8	○			○	○	○	-	雌コネクタ	F	3/8	-	-	-			○	○			
パネルタッチコネクタ	F	1/4	○	○	○	○	○			ユニオンコネクタ	FR	-	○	○	○	○	○			
		3/8	-	○	○	○	○	サービスティー	F			M5	○	○	-	-	-			
		1/2	-	-	-	○	○					ユニオンコネクタ	FR	1/8	○	-	-	-	-	
		雌パネルタッチコネクタ	F	M5	○	○	-	-	-					異径Yユニオン	FR	1/4	-	○	○	-
1/8	○			○	○	○	-	雌コネクタ	F	3/8	-	-	-			○	○			

コネクタ

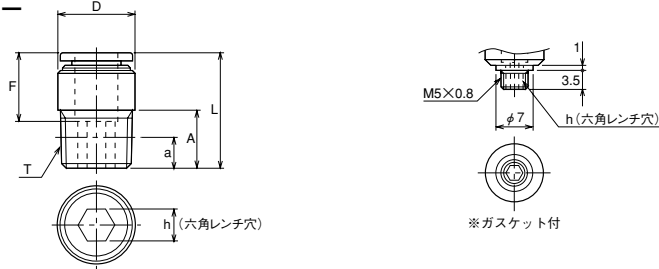


寸法表

形式	記号	適 合 テ ィ プ	接 続 径 T	L	A	a 基 準 径 の 位 置	F テ ィ プ 挿 入 長 サ	H×φ 二 面 幅 × 最 外 径	h 二 面 幅	D	d ₁ 最 小 内 径	有 効 断 面 積 (mm ²)	質量 (g)	
F4-M5M		φ4	M5×0.8	16.3	—	—	12	10×φ11	—	φ10	φ2.5	3.2	4.1	
○ M4-M5M				16	—	—	12	8×φ8.5	2.5	φ7.5	—	2.5	2.5	
F4-01M			R1/8	19.3	8	4	12	10×φ11	—	φ10	φ3	—	4.3	6.4
○ M4-01M				15.1	8	4	11.5	10×φ11	3	φ7.5	—	—	3.5	7.6
F4-02M		φ6	R1/4	22.3	11	6	12	14×φ15.5	—	φ10	φ3	—	4.3	14.3
F6-M5M			M5×0.8	17.5	—	—	12.5	12×φ13	—	φ12	φ2.5	—	3.5	6.3
○ M6-M5M			17	—	—	12.5	10×φ11	2.5	φ9	—	—	3	6.5	
F6-01M		φ8	R1/8	19.3	8	4	12.5	12×φ13	—	φ12	φ5	—	12.7	7.6
○ M6-01M			R1/8	18.1	8	4	12.5	10×φ11	4	φ9	—	—	9	6
F6-02M			R1/4	22.3	11	6	12.5	14×φ15.5	—	φ12	φ5	—	12.7	16
F6-03M		R3/8	24.3	12	6.4	12.5	17×φ18.5	—	φ12	φ5	—	12.7	25.5	
F8-01M		φ10	R1/8	22.3	8	4	13.7	14×φ15.5	—	φ14	φ5	—	23.4	11.9
F8-02M			R1/4	22.3	11	6	13.7	14×φ15.5	—	φ14	φ6	—	23.4	11.6
F8-03M			R3/8	24.3	12	6.4	13.7	17×φ18.5	—	φ14	φ6	—	23.4	23.7
F10-01M			R1/8	23.8	8	4	14.5	17×φ18.5	—	φ17	φ5	—	26.7	18.6
F10-02M		φ12	R1/4	25.3	11	6	14.5	17×φ18.5	—	φ17	φ7.5	—	37.4	19.4
F10-03M			R3/8	24.3	12	6.4	14.5	17×φ18.5	—	φ17	φ8	—	37.4	20.6
F10-04M		R1/2	28.3	15	8	14.5	21×φ23	—	φ17	φ8	—	37.4	46.1	
F12-02M		φ12	R1/4	27.3	11	6	15.4	19×φ20.5	—	φ19	φ7.5	—	53.6	23.5
F12-03M			R3/8	26.3	12	6.4	15.4	19×φ20.5	—	φ19	φ10	—	53.6	24.7
F12-04M			R1/2	29.3	15	8	15.4	21×φ23	—	φ19	φ10	—	53.6	38.8

●○印は、Mタイプになります。Mタイプは取付けに六角レンチを使用できます。

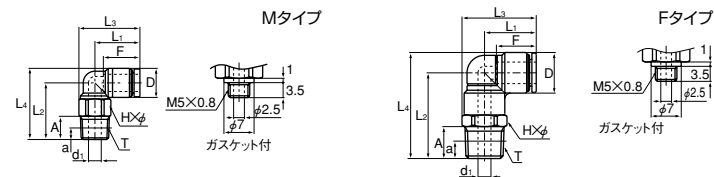
六角穴付コネクタ



寸法表

形式	記号	適 合 テ ィ プ	接 続 径 T	L	A	a 基 準 径 の 位 置	F テ ィ プ 挿 入 長 サ	h 二 面 幅	D	最 小 内 径	有 効 断 面 積 (mm ²)	質量 (g)
F4-M5MS		φ4	M5×0.8	16.3	—	—	12	2.5	φ9.8	—	3.2	3.8
F4-01MS			R1/8	16.8	8	4	12	3	φ9.8	—	4.3	5.3
F6-M5MS		φ6	M5×0.8	17.5	—	—	12	2.5	φ12.5	—	3.5	5.7
F6-01MS			R1/8	18.5	8	4	11.5	4	φ12.5	—	10.5	6.8
F6-02MS		R1/4	19.8	11	6	12	4	φ14	—	10.5	13.5	
F8-01MS		φ8	R1/8	22.8	8	4	12.5	5	φ14	—	23.4	10.5
F8-02MS			R1/4	21.8	11	6	12.5	6	φ14.5	—	23.4	11.5
F8-03MS			R3/8	21.8	12	6.4	12.5	6	φ17	—	23.4	22.5
F10-01MS			R1/8	23.8	8	4	12.5	5	φ17.5	—	26.7	14.5
F10-02MS		φ10	R1/4	25.6	11	6	12.5	8	φ17.5	—	37.4	15.2
F10-03MS			R3/8	23.3	12	6.4	12.5	8	φ17.5	—	37.4	18.9
F10-04MS		R1/2	22.3	15	8	13.7	8	φ21	—	37.4	33.7	
F12-02MS		φ12	R1/4	27.4	11	6	13.7	8	φ20	—	53.6	18.2
F12-03MS			R3/8	24.3	12	6.4	13.7	8	φ20	—	53.6	18.9
F12-04MS			R1/2	25.3	15	8	14.5	8	φ21	—	53.6	35.5

90°エルボ

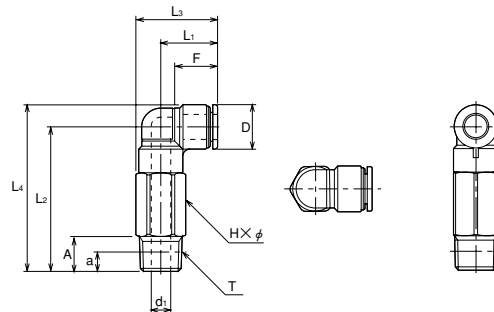


寸法表

形式	記号	適 合 テ ィ プ	接 続 径 T	L ₁	L ₂	L ₃	L ₄	A	a 基 準 径 の 位 置	F テ ィ プ 挿 入 長 サ	H×φ 二 面 幅 × 最 外 径	D	d ₁	最 小 内 径	有 効 断 面 積 (mm ²)	質量 (g)	
F4-M5ML		φ4	M5×0.8	14.8	19	20.3	24	—	—	12	10×φ11	φ10	—	φ2.5	3	6.4	
○ M4R-M5ML				13.7	14	18	18	—	—	11.5	8×φ8.5	φ8	—	φ2.5	3.5	3.5	
F4-01ML			R1/8	14.8	22.5	20.3	27.5	8	4	12	10×φ11	φ10	φ3	—	φ3	3.9	9.8
○ M4R-01ML				13.7	16	19.2	20	8	4	11.5	10×φ11	φ8	φ2.5	—	φ2.5	4	7
F4-02ML		φ6	R1/4	14.8	26.5	22.6	31.5	11	6	12	14×φ15.5	φ10	φ3	—	φ3	3.9	18.8
F6-M5ML			M5×0.8	15.8	20	22.3	26	—	—	12.5	12×φ13	φ12	—	φ2.5	3.4	7.5	
○ M6R-M5ML			15.5	16	21	21	—	—	12	10×φ11	φ10	—	φ2.5	3.5	5.5		
F6-01ML		φ8	R1/8	15.8	24.5	22.3	29.5	8	4	12.5	12×φ13	φ12	φ5	—	φ5	11.4	11.2
○ M6R-01ML			R1/8	15.5	19.5	21	24.5	8	4	12	10×φ11	φ10	φ4	—	φ4	9	8
F6-02ML			R1/4	15.8	27.5	23.6	33.5	11	6	12.5	14×φ15.5	φ12	φ5	—	φ5	11.4	19.6
F6-03ML		R3/8	15.8	29.5	25.1	35.5	12	6.4	12.5	17×φ18.5	φ12	φ5	—	φ5	11.4	30.6	
F8-01ML		φ10	R1/8	17.8	26.5	25.6	33.5	8	4	13.7	14×φ15.5	φ14	φ5	—	φ5	19.4	14
F8-02ML			R1/4	17.8	29.5	25.6	36.5	11	6	13.7	14×φ15.5	φ14	φ7	—	φ6	19.4	18.5
F8-03ML			R3/8	17.8	31.5	27.1	38.5	12	6.4	13.7	17×φ18.5	φ14	φ7	—	φ6.5	19.4	32.9
F10-01ML			R1/8	19.8	29.5	29.1	38	8	4	14.5	17×φ18.5	φ17	φ5	—	φ5	19.5	20.2
F10-02ML		φ12	R1/4	19.8	32.5	29.1	41	11	6	14.5	17×φ18.5	φ17	φ7.5	—	φ7.5	32.7	24.3
F10-03ML			R3/8	19.8	33.5	29.1	42	12	6.4	14.5	17×φ18.5	φ17	φ9	—	φ8	32.7	31.3
F10-04ML		R1/2	19.8	36.5	31.3	45	15	8	14.5	21×φ23	φ17	φ9	—	φ8	32.7	57.9	
F12-02ML		φ12	R1/4	22.3	35	33.8	45	11	6	15.4	21×φ23	φ20	φ7.5	—	φ7.5	46.8	28.3
F12-03ML			R3/8	22.3	36	33.8	46	12	6.4	15.4	21×φ23	φ20	φ10	—	φ9.5	46.8	33.5
F12-04ML			R1/2	22.3	39	33.8	49	15	8	15.4	21×φ23	φ20	φ11	—	φ9.5	46.8	54.4

●○印は、Mタイプになります。

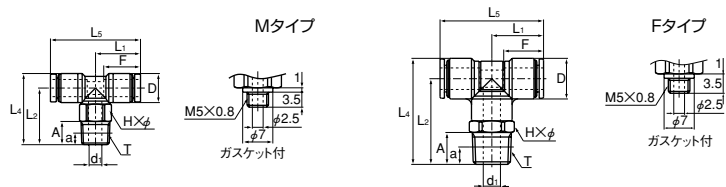
90°ロングエルボ



寸法表

形式	記号	適 合 テ ィ プ	接 続 径 T	L ₁	L ₂	L ₃	L ₄	A	a 基 準 径 の 位 置	F テ ィ プ 挿 入 長 サ	H×φ 二 面 幅 × 最 外 径	D	d ₁	最 小 内 径	有 効 断 面 積 (mm ²)	質量 (g)	
F4-01M2L		φ4	R1/8	14.8	34.5	20.3	39.5	8	4	12	10×φ11	φ10	φ3	—	φ3	3.7	17.2
F4-02M2L			R1/4	14.8	37.5	22.6	42.5	11	6	12	14×φ15.5	φ10	φ3	—	φ3	3.7	34.8
F6-01M2L		φ6	R1/8	15.8	38.5	22.3	44.5	8	4	12.5	12×φ13	φ12	φ5	—	φ5	10.7	23.5
F6-02M2L			R1/4	15.8	41.5	23.6	47.5	11	6	12.5	14×φ15.5	φ12	φ5	—	φ5	10.7	37.3
F8-01M2L		φ8	R1/8	17.8	42.5	25.6	49.5	8	4	13.7	14×φ15.5	φ14	φ5	—	φ5	18.2	31.6
F8-02M2L			R1/4	17.8	45.5	25.6	52.5	11	6	13.7	14×φ15.5	φ14	φ7	—	φ6	18.2	36.5
F8-03M2L			R3/8	17.8	46.5	27.1	53.5	12	6.4	13.7	17×φ18.5	φ14	φ7	—	φ6.5	18.2	59.5
F10-02M2L			R1/4	19.8	51.5	29.1	60	11	6	14.6	17×φ18.5	φ17	φ7.5	—	φ7.5	30.5	54.3
F10-03M2L		φ10	R3/8	19.8	52.5	29.1	61	12	6.4	14.6	17×φ18.5	φ17	φ9	—	φ9	30.5	61.3
F10-04M2L			R1/2	19.8	55.5	31.3	64	15	8	14.6	21×φ23	φ17	φ9	—	φ9	30.5	106.3
F12-02M2L		φ12	R1/4	22.3	57	32.6	67	11	6	15.4	21×φ23	φ20	φ7.5	—	φ7.5	43.5	84.4
F12-03M2L			R3/8	22.3	58	33.8	68	12	6.4	15.4	21×φ23	φ20	φ10	—	φ9.5	43.5	89.8
F12-04M2L			R1/2	22.3	61	33.8	71	15	8	15.4	21×φ23	φ20	φ11	—	φ9.5	43.5	105.5

ティー

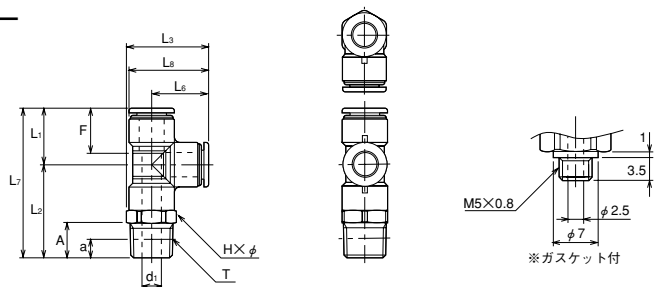


寸法表

形式	記号	適合チューブ外径	接続径 T	L1	L2	L4	L5	A	a	基準径の位置	F	HXφ	D	d1	最小内径	有効断面積 (mm ²)	質量 (g)
F4-M5MT	○	φ4	M5×0.8	14.8	19	24	29.6	—	—	—	12	10×φ11	φ10	—	φ2.5	3	7.2
M4R-M5MT				13.7	14	18	27.4	—	—	—	11.5	8×φ8.5	φ8	—	φ2.5	2.5	4.5
F4-01MT			R1/8	14.8	22.5	27.5	29.6	8	4	12	10×φ11	φ10	φ3	φ3	4	10.6	
M4R-01MT			13.7	16	20	27.4	8	4	11.5	10×φ11	φ8	φ2.5	φ2.5	4	8		
F4-02MT	○	φ6	R1/4	14.8	26.5	31.5	29.6	11	6	12	14×φ15.5	φ10	φ3	φ3	4	19.6	
F6-M5MT			M5×0.8	15.8	20	26	31.6	—	—	—	12.5	12×φ13	φ12	—	φ2.5	3.5	8.4
M6R-M5MT			15	16	21	30	—	—	—	—	12	10×φ11	φ10	—	φ2.5	3.5	7
F6-01MT			R1/8	15.8	24.5	29.5	31.6	8	4	12.5	12×φ13	φ12	φ5	φ5	11.7	12.1	
M6R-01MT	○	φ8	R1/8	15	19.5	24.5	30	8	4	12	10×φ11	φ10	φ4	φ4	9	10	
F6-02MT			R1/4	15.8	27.5	33.5	31.6	11	6	12.5	14×φ15.5	φ12	φ5	φ5	11.7	20.5	
F6-03MT			R3/8	15.8	29.5	35.5	31.6	12	6.4	12.5	17×φ18.5	φ12	φ5	φ5	11.7	31.8	
F8-01MT			R1/8	17.8	26.5	33.5	35.6	8	4	13.7	14×φ15.5	φ14	φ5	φ5	21.5	15.2	
F8-02MT	○	φ10	R1/4	17.8	29.5	36.5	35.6	11	6	13.7	14×φ15.5	φ14	φ7	φ6	21.5	19.7	
F8-03MT			R3/8	17.8	31.5	38.5	35.6	12	6.4	13.7	17×φ18.5	φ14	φ7	φ6.5	21.5	34.1	
F10-01MT			R1/8	19.8	29.5	38	39.6	8	4	14.5	17×φ18.5	φ17	φ5	φ5	21.6	21.3	
F10-02MT			R1/4	19.8	32.5	41	39.6	11	6	14.5	17×φ18.5	φ17	φ7.5	φ7.5	36.2	24.6	
F10-03MT	○	φ12	R3/8	19.8	33.5	42	39.6	12	6.4	14.5	17×φ18.5	φ17	φ9	φ8	36.2	30.7	
F10-04MT			R1/2	19.8	36.5	45	39.6	15	8	14.5	21×φ23	φ17	φ9	φ8	36.2	56.4	
F12-02MT			R1/4	22.3	35	45	44.6	11	6	15.4	21×φ23	φ20	φ7.5	φ7.5	52.4	29.2	
F12-03MT			R3/8	22.3	36	46	44.6	12	6.4	15.4	21×φ23	φ20	φ10	φ9.5	52.4	33.6	
F12-04MT	R1/2	22.3	39	49	44.6	15	8	15.4	21×φ23	φ20	φ11	φ9.5	52.4	53.5			

●○印は、Mタイプになります。

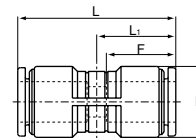
サービスティー



寸法表

形式	記号	適合チューブ外径	接続径 T	L1	L2	L3	L6	L7	L8	A	a	基準径の位置	F	HXφ	D	d1	最小内径	有効断面積 (mm ²)	質量 (g)
F4-M5RT	○	φ4	M5×0.8	14.8	19	20.3	14.8	33.8	20.3	—	—	—	12	10×φ11	φ10	φ2.5	φ2.5	3	7.2
F4-01RT				R1/8	14.8	22.5	20.3	14.8	37.3	20.3	8	4	12	10×φ11	φ10	φ3	φ3	4	10.6
F4-02RT			R1/4	14.8	26.5	22.6	14.8	41.3	22.6	11	6	12	14×φ15.5	φ10	φ3	φ3	4	19.6	
F6-M5RT			M5×0.8	15.8	20	22.3	15.8	35.8	22.3	—	—	—	12.5	12×φ13	φ12	φ2.5	φ2.5	3.5	8.4
F6-01RT	○	φ6	R1/8	15.8	24.5	22.3	15.8	40.3	22.3	8	4	12.5	12×φ13	φ12	φ5	φ5	11	12.1	
F6-02RT			R1/4	15.8	27.5	23.6	15.8	43.3	23.6	11	6	12.5	14×φ15.5	φ12	φ5	φ5	11	20.5	
F6-03RT			R3/8	15.8	29.5	25.1	15.8	45.3	25.1	12	6.4	12.5	17×φ18.5	φ12	φ5	φ5	11	31.8	
F8-01RT			R1/8	17.8	26.5	25.6	17.8	44.3	25.6	8	4	13.7	14×φ15.5	φ14	φ5	φ5	20.8	15.2	
F8-02RT	○	φ8	R1/4	17.8	29.5	25.6	17.8	47.3	25.6	11	6	13.7	14×φ15.5	φ14	φ7	φ6	20.8	19.7	
F8-03RT			R3/8	17.8	31.5	27.1	17.8	49.3	27.1	12	6.4	13.7	17×φ18.5	φ14	φ7	φ6.5	20.8	34.1	
F10-01RT			R1/8	19.8	29.5	29.1	19.8	49.3	29.1	8	4	14.6	17×φ18.5	φ17	φ5	φ5	21.5	21.3	
F10-02RT			R1/4	19.8	32.5	29.1	19.8	52.3	29.1	11	6	14.6	17×φ18.5	φ17	φ7.5	φ7.5	35.6	24.6	
F10-03RT	○	φ10	R3/8	19.8	33.5	29.1	19.8	53.3	29.1	12	6.4	14.6	17×φ18.5	φ17	φ9	φ8	35.6	30.7	
F10-04RT			R1/2	19.8	36.5	31.3	19.8	56.3	31.3	15	8	14.6	21×φ23	φ17	φ9	φ8	35.6	56.4	
F12-02RT			R1/4	22.3	35	32.6	22.3	57.3	33.8	11	6	15.4	19×φ20.5	φ20	φ7.5	φ7.5	52	29.2	
F12-03RT			R3/8	22.3	36	33.8	22.3	58.3	33.8	12	6.4	15.4	21×φ23	φ20	φ10	φ9.5	52	33.6	
F12-04RT	R1/2	22.3	39	33.8	22.3	61.3	33.8	15	8	15.4	21×φ23	φ20	φ11	φ9.5	52	53.5			

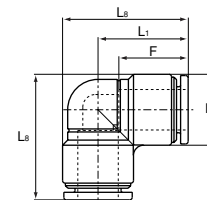
ユニオンコネクター



寸法表

形式	記号	適合チューブ外径	L	L1	F	D	最小内径	有効断面積 (mm ²)	質量 (g)
FR4-00U	○	φ4	26.4	13.2	12	φ10	φ3	4.3	1.8
FR6-00U		φ6	28.4	14.2	12.5	φ12	φ5	12.7	2.5
FR8-00U		φ8	31.2	15.6	13.7	φ14	φ6.5	23.4	3.5
FR10-00U		φ10	33.8	16.9	14.5	φ17	φ8	37.4	6.4
FR12-00U	φ12	35	17.5	15.4	φ20	φ9.5	53.6	7.7	

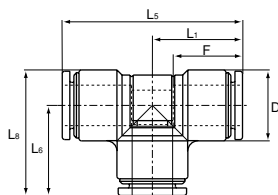
ユニオンエルボ



寸法表

形式	記号	適合チューブ外径	L1	L2	L3	L6	L7	L8	A	a	基準径の位置	F	HXφ	D	d1	最小内径	有効断面積 (mm ²)	質量 (g)
FR4-00UL	○	φ4	14.8	19.8	19.8	14.8	33.8	20.3	—	—	—	12	10×φ11	φ10	φ2.5	φ2.5	3	7.2
FR6-00UL		φ6	15.8	21.8	21.8	15.8	35.8	22.3	—	—	—	12.5	12×φ13	φ12	φ2.5	φ2.5	3.5	8.4
FR8-00UL		φ8	17.8	24.8	24.8	17.8	40.3	22.3	8	4	12.5	12×φ13	φ12	φ5	φ5	11	12.1	
FR10-00UL		φ10	19.8	28.3	28.3	19.8	45.3	25.1	12	6.4	12.5	17×φ18.5	φ12	φ5	φ5	11	31.8	
FR12-00UL	φ12	22.3	32.3	32.3	22.3	50.3	27.1	12	6.4	13.7	17×φ18.5	φ14	φ5	φ5	20.8	15.2		

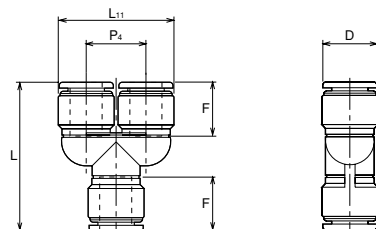
ユニオンティー



寸法表

形式	記号	適合チューブ外径	L1	L5	L6	L8	F チューブ挿入長さ	D	最小内径	有効断面積 (mm ²)	質量 (g)
FR4-00UT		φ4	14.8	29.6	14.8	19.8	12	φ10	φ3	4	2.9
FR6-00UT		φ6	15.8	31.6	15.8	21.8	12.5	φ12	φ5	11.3	3.1
FR8-00UT		φ8	17.8	35.6	17.8	24.8	13.7	φ14	φ6.5	20.8	4.4
FR10-00UT		φ10	19.8	39.6	19.8	28.3	14.5	φ17	φ8	35	6.9
FR12-00UT		φ12	22.3	44.6	22.3	32.3	15.4	φ20	φ9.5	50.3	8.8

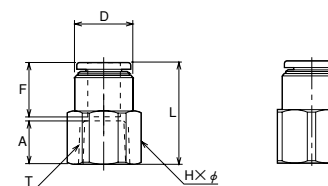
Yユニオン



寸法表

形式	記号	適合チューブ外径	L	L11	F チューブ挿入長さ	P4	D	最小内径	有効断面積 (mm ²)	質量 (g)
FR4-00UY		φ4	31.6	20.8	12	10.8	φ10	φ3	4.2	3.1
FR6-00UY		φ6	34.2	25	12.5	13	φ12	φ4.5	12.5	4.4
FR8-00UY		φ8	37.7	29	13.7	15	φ14	φ6.5	22.5	6.2
FR10-00UY		φ10	43	35	14.5	18	φ17	φ8	36.3	10.8
FR12-00UY		φ12	46.6	41	15.4	21	φ20	φ9.5	50.3	16.4

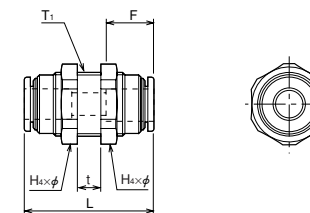
雌コネクター



寸法表

形式	記号	適合チューブ外径	接続径 T	L	A	F チューブ挿入長さ	Hxφ 二面幅×最外径	D	最小内径	有効断面積 (mm ²)	質量 (g)
F4-01F		φ4	Rc1/8	21.3	8	12	12×φ13	φ10.5	φ3	4.3	10.2
F4-02F		φ4	Rc1/4	24.3	11	12	17×φ18.5	φ10.5	φ10.5	4.3	20
F6-01F		φ6	Rc1/8	21.8	8	12.5	12×φ13	φ12.5	φ5	12.7	12.7
F6-02F		φ6	Rc1/4	24.8	11	12.5	17×φ18.5	φ12.5	φ5	12.7	20.3
F6-03F		φ6	Rc3/8	25.8	12	12.5	21×φ23	φ12.5	φ5	12.7	33.5
F8-01F		φ8	Rc1/8	22.8	8	13.7	14×φ15.5	φ14.5	φ7	23.4	16.4
F8-02F		φ8	Rc1/4	25.8	11	13.7	17×φ18.5	φ14.5	φ7	23.4	20.3
F8-03F		φ8	Rc3/8	26.8	12	13.7	21×φ23	φ14.5	φ7	23.4	33
F10-02F		φ10	Rc1/4	26.8	11	14.6	17×φ18.5	φ17.5	φ8	37.4	29
F10-03F		φ10	Rc3/8	27.8	12	14.6	21×φ23	φ17.5	φ8	37.4	35
F10-04F		φ10	Rc1/2	30.8	15	14.6	24×φ26	φ17.5	φ8	37.4	39.9
F12-02F		φ12	Rc1/4	27.8	11	15.4	21×φ23	φ20	φ10	53.6	39.9
F12-03F		φ12	Rc3/8	28.8	12	15.4	21×φ23	φ20	φ10	53.6	44.3
F12-04F		φ12	Rc1/2	31.8	15	15.4	24×φ26	φ20	φ10	53.6	58.5

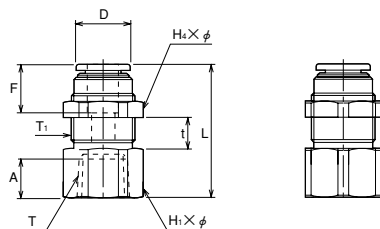
パネルタッチコネクター



寸法表

形式	記号	適合チューブ外径	L	F チューブ挿入長さ	t 最大パネル厚	H4×φ 二面幅×最外径	T1	最小内径	有効断面積 (mm ²)	質量 (g)
F4-00BU		φ4	32.6	12	10	14×φ15.5	M12×1	φ3	4.3	21.4
F6-00BU		φ6	32.6	12.5	10	17×φ18.5	M14×1	φ5	12.7	29.8
F8-00BU		φ8	32.6	13.7	10	19×φ20.5	M16×1	φ7	23.4	31.8
F10-00BU		φ10	32.6	14.5	10	24×φ26	M20×1	φ8	37.4	47.5
F12-00BU		φ12	34.6	15.4	10	24×φ26	M22×1	φ10	53.6	54.8

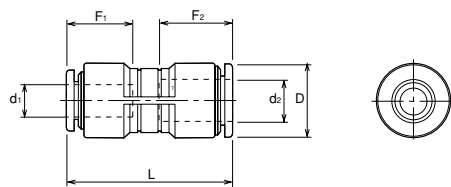
雌パネルタッチコネクター



寸法表

形式	記号	適合チューブ外径	接続径 T	L	A	F チューブ挿入長さ	t 最大 バネ厚	H ₁ ×φ 二面幅×最外径	H ₂ ×φ 二面幅×最外径	T ₁	D	最小内径	有効断面積 (mm ²)	質量 (g)
F4-01FB		φ4	Rc1/8	29.8	8	12	10	14×φ15.5	14×φ15.5	M12×1	φ10.5	φ3	4.3	21.8
F6-02FB		φ6	Rc1/4	34.3	11	12.5	10	17×φ18.5	17×φ18.5	M14×1	φ12.5	φ5	12.7	34.2
F8-02FB		φ8	Rc1/4	33.8	11	13.7	10	19×φ20.5	19×φ20.5	M16×1	φ12.5	φ7	23.4	42.8
F10-03FB		φ10	Rc3/8	34.3	12	14.6	10	24×φ26	24×φ26	M20×1	φ17.5	φ8	37.4	66.1
F12-03FB		φ12	Rc3/8	34.3	12	15.4	10	24×φ26	24×φ26	M22×1	φ20	φ10	53.6	68.2

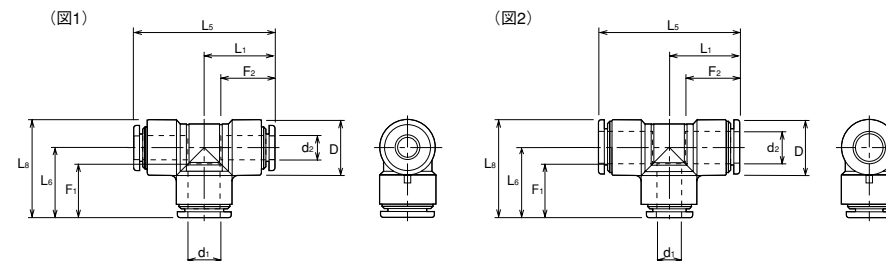
異径ユニオンコネクター



寸法表

形式	記号	適合チューブ外径		L	チューブ挿入長さ		D	最小内径	有効断面積 (mm ²)	質量 (g)
		d ₁	d ₂		F ₁	F ₂				
FR4-06U		φ4	φ6	28.4	12	12.5	φ12	φ3	4.3	2.6
FR6-08U		φ6	φ8	31.2	12.5	13.7	φ14	φ5	12.7	3.7
FR8-10U		φ8	φ10	33.8	13.7	14.6	φ17	φ6.5	23.4	5.6
FR10-12U		φ10	φ12	35	14.6	15.4	φ20	φ8	37.4	8.1

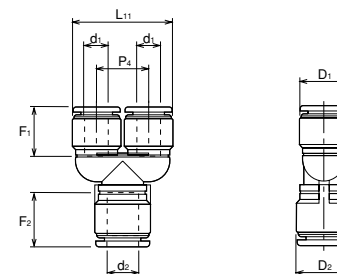
異径ユニオンティ



寸法表

形式	記号	適合チューブ外径		L ₁	L ₅	L ₆	L ₈	チューブ挿入長さ		D	最小内径	有効断面積 (mm ²)	質量 (g)	備考
		d ₁	d ₂					F ₁	F ₂					
FR6-44U T		φ6	φ4	15.8	31.6	15.8	21.8	12.5	12.5	φ12	φ3	4	4	図1
FR8-66U T		φ8	φ6	17.8	35.6	17.8	24.8	13.7	13.7	φ14	φ5	11	5.9	
FR10-88U T		φ10	φ8	19.8	39.6	19.8	28.3	14.6	14.6	φ17	φ7	20.8	9.2	
FR12-1010U T		φ12	φ10	22.3	44.6	22.3	32.3	15.4	15.4	φ20	φ8	35.6	14.4	
FR4-66U T		φ4	φ6	15.8	31.6	15.8	21.8	12.5	12.5	φ12	φ3	4	3.9	図2
FR6-88U T		φ6	φ8	17.8	35.6	17.8	24.8	13.7	13.7	φ14	φ5	11	5.6	
FR8-1010U T		φ8	φ10	19.8	39.6	19.8	28.3	14.6	14.6	φ17	φ7	20.8	8.7	
FR10-1212U T		φ10	φ12	22.3	44.6	22.3	32.3	15.4	15.4	φ20	φ8	35.6	13.9	

異径Yユニオン



寸法表

形式	記号	適合チューブ外径		L	L ₁₁	チューブ挿入長さ		P ₄	D ₁	D ₂	最小内径	有効断面積 (mm ²)	質量 (g)
		d ₁	d ₂			F ₁	F ₂						
FR4-06UY		φ4	φ6	32.6	20.8	12	12.5	10.8	φ10	φ12	φ3	4.3	3.4
FR6-08UY		φ6	φ8	35.6	25	12.5	13.7	13	φ12	φ14	φ4.5	12.5	4.9
FR8-10UY		φ8	φ10	39	29	13.7	14.6	15	φ14	φ17	φ6.5	22.5	6.9
FR10-12UY		φ10	φ12	43.6	35	14.6	15.4	18	φ17	φ20	φ8	36.3	11.8