

プラスチック製スリーブにより確実にチューブをシールできるねじ込み式の配管継手です。

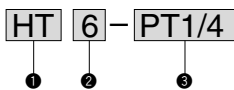
- 簡単な接続
本体、スリーブ、ナットの三点より成り、スリーブにチューブを挿入し、ナットを締めつけるだけの簡単な作業で取付けられます。
- 豊富な口径
R1/8~R1/2までチューブ径に合わせて、豊富な機種を揃えました。

仕様

使用流体	空気	一般作動油	水
使用圧力範囲	-101kPa~1MPa		
使用温度範囲	-40~+80℃ (但し、凍結なきこと)	-40~+80℃ (但し、凍結なきこと)	0~+70℃ (但し、凍結なきこと)
注) 推奨チューブ	ナイロンチューブ (N2シリーズ)		
販売単位	10個 (φ16mmチューブ用は5個)		

- 使用圧力範囲については、チューブの使用圧力を確認してください。
- 一般作動油、水を使用の場合、サージ圧を使用圧力範囲内になる様にご使用ください。
- 注) ウレタンチューブは使用できませんので注意してください。

形式記号 ご注文時には、下記の形式記号でご連絡ください。

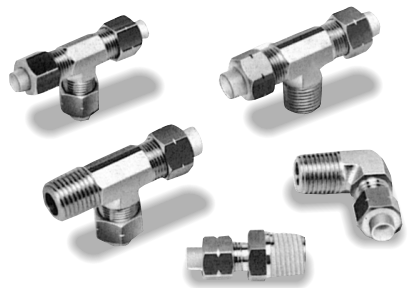


記号説明

販売単位: 10個

種類	HC 雄コネクター		HST サービスティー	
	HL エルボ	HUT ユニオンティー		
HT ティー				
適合チューブ外径				
適合	4	4mm	10	10mm
	6	6mm	12	12mm
	8	8mm	16	16mm
接続径				
接続	PT1/8	R1/8		
	PT1/4	R1/4		
	PT3/8	R3/8		
	PT1/2	R1/2		
	PT1/2-BU	R3/4 (PT1/2用継手にプッシング3/4-1/2を添付します。)		

注) 接続径記号PT1/2-BUは適合チューブ外径16mmのみ

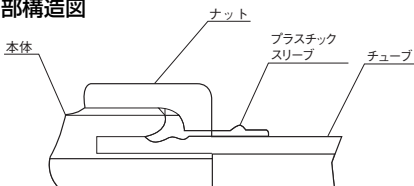


機種概要

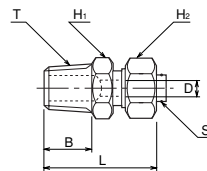
種類	形式	接続径	適合チューブ外径						
			φ4	φ6	φ8	φ10	φ12	φ16	
雄コネクター	HC	1/8	○	○	○	○	○	○	
		1/4	○	○	○	○	○	○	
		3/8	○	○	○	○	○	○	
		1/2	○	○	○	○	○	○	
エルボ	HL	1/8	○	○	○	○	○	○	
		1/4	○	○	○	○	○	○	
		3/8	○	○	○	○	○	○	
		1/2	○	○	○	○	○	○	
ティー	HT	1/8	○	○	○	○	○	○	
		1/4	○	○	○	○	○	○	
		3/8	○	○	○	○	○	○	
		1/2	○	○	○	○	○	○	
サービスティー	HST	1/8	○	○	○	○	○	○	
		1/4	○	○	○	○	○	○	
		3/8	○	○	○	○	○	○	
		1/2	○	○	○	○	○	○	
ユニオンティー	HUT	1/8	○	○	○	○	○	○	
		1/4	○	○	○	○	○	○	
交換部品 プラスチック スリーブ	SN	-	○	○	○	○	○		

注) φ16用継手の場合は、プッシング付にてR3/4に対応します。

内部構造図



雄コネクター/HC

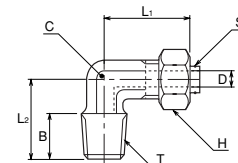


寸法表

形式	記号	接続径 T	適合チューブ外径 D	全長 L	ねじ長さ B	六角対辺 H ₁	六角対辺 H ₂	適合スリーブ S	有効断面積 (mm ²)	質量 (g)
HC4-PT1/8			φ4X2	28	11	10	10	SN4	0.7	13
HC6-PT1/8	R1/8		φ6X4	28	11	10	12	SN6	5	15
HC8-PT1/8			φ8X6	28	11	12	14	SN8	15	17
HC6-PT1/4			φ6X4	30	12	14	12	SN6	5.1	22
HC8-PT1/4	R1/4		φ8X6	30	12	14	14	SN8	15.1	24
HC10-PT1/4			φ10X8	31	12	15	17	SN10	30.6	29
HC10-PT3/8			φ10X8	32	13	17	17	SN10	31.8	37
HC12-PT3/8	R3/8		φ12X9	33	13	17	19	SN12	39.5	40.5
HC12-PT1/2			φ12X9	41	18	23	19	SN12	38.3	74
HC16-PT1/2	R1/2		φ16X13	44	18	24	27	SN16	90	108

●雄コネクターのみシーロック加工を施しています。

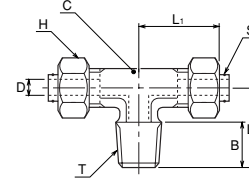
エルボ/HL



寸法表

形式	記号	接続径 T	適合チューブ外径 D	L ₁	L ₂	ねじ長さ B	六角対辺 H	二面幅 C	適合スリーブ S	有効断面積 (mm ²)	質量 (g)
HL4-PT1/8			φ4X2	20.5	18.5	11	10	10	SN4	0.5	19
HL6-PT1/8	R1/8		φ6X4	20.5	18.5	11	12	10	SN6	4.6	21
HL8-PT1/8			φ8X6	23	21	11	14	12	SN8	12.5	31
HL6-PT1/4			φ6X4	23	22	12	12	12	SN6	4.9	32
HL8-PT1/4	R1/4		φ8X6	23	22	12	14	12	SN8	14.2	32.5
HL10-PT1/4			φ10X8	27	25	12	17	14	SN10	24.2	48
HL10-PT3/8			φ10X8	27	26	13	17	14	SN10	25.2	51
HL12-PT3/8	R3/8		φ12X9	28	26	13	19	14	SN12	31.8	53
HL12-PT1/2			φ12X9	30.5	33	18	19	18	SN12	31.9	91
HL16-PT1/2	R1/2		φ16X13	34	33	18	27	18	SN16	72	120

ティー/HT

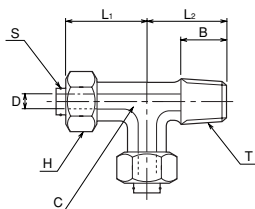


寸法表

形式	記号	接続径 T	適合チューブ外径 D	L ₁	L ₂	ねじ長さ B	六角対辺 H	二面幅 C	適合スリーブ S	有効断面積 (mm ²)	質量 (g)
HT4-PT1/8			φ4X2	20.5	18.5	11	10	10	SN4	1	25
HT6-PT1/8	R1/8		φ6X4	20.5	18.5	11	12	10	SN6	7.5	30
HT8-PT1/8			φ8X6	23	21	11	14	12	SN8	16	42
HT6-PT1/4			φ6X4	23	22	12	12	12	SN6	9.4	43
HT8-PT1/4	R1/4		φ8X6	23	22	12	14	12	SN8	21.9	44
HT10-PT1/4			φ10X8	27	25	12	17	14	SN10	31.2	69
HT10-PT3/8			φ10X8	27	26	13	17	14	SN10	39	75
HT12-PT3/8	R3/8		φ12X9	28	26	13	19	14	SN12	42.9	82
HT12-PT1/2			φ12X9	31	33	18	19	18	SN12	55	128
HT16-PT1/2	R1/2		φ16X13	34	33	18	27	18	SN16	72	165

サービスティー／HST

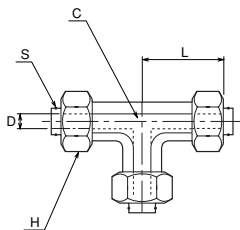
寸法表



形式	記号	接続径 T	適合 チューブ 外径 D	L ₁	L ₂	ねじ長さ B	六角対辺 H	二面幅 C	適合 スリーブ S	有効 断面積 (mm ²)	質量 (g)
HST4-PT1/8			φ4×2	20.5	18.5	11	10	10	SN4	1.2	26
HST6-PT1/8	R1/8		φ6×4	20.5	18.5	11	12	10	SN6	9.5	41
HST8-PT1/8			φ8×6	23	21	11	14	12	SN8	17.3	45
HST6-PT1/4			φ6×4	23	22	12	12	12	SN6	9.6	42
HST8-PT1/4	R1/4		φ8×6	23	22	12	14	12	SN8	25.8	46
HST10-PT1/4			φ10×8	27	25	12	17	14	SN10	33.2	76
HST10-PT3/8			φ10×8	27	26	13	17	14	SN10	43.4	113
HST12-PT3/8	R3/8		φ12×9	28	26	13	19	14	SN12	51.6	130
HST12-PT1/2	R1/2		φ12×9	30.5	35.5	18	19	18	SN12	58.7	128

ユニオンティー／HUT

寸法表

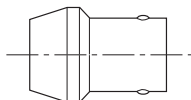


形式	記号	適合 チューブ 外径 D	L	六角対辺 H	二面幅 C	適合 スリーブ S	有効 断面積 (mm ²)	質量 (g)
HUT4		φ4×2	20.5	10	10	SN4	1.2	27
HUT6		φ6×4	20.5	12	10	SN6	9.5	35
HUT8		φ8×6	23	14	12	SN8	25.8	48
HUT10		φ10×8	27	17	14	SN10	43.4	77
HUT12		φ12×9	28	19	14	SN12	51.6	85

交換部品

プラスチックスリーブ

形式	チューブ外径
SN4	φ4
SN6	φ6
SN8	φ8
SN10	φ10
SN12	φ12
SN16	φ16



販売単位:10個

ナット締付トルクについて

●ナット適正締付け回数は、手で一杯締付けた後、ナットをスパナまたはモンキーを用いて、下表の推奨締付トルク範囲内で締付けてください。

ナット締付トルク表

チューブ外径 (mm)	ナット適正締付回転数 (回)	推奨締付トルク (N・m)
4	2~2.5	1.0~4.0
6	2~2.5	4.0~6.0
8	2~2.5	6.0~8.0
10	2~2.5	8.0~10.0
12	2~2.5	10.0~14.0
16	2~2.5	40.0~50.0