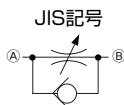


## アクチュエータの速度制御に最適。

- シリンダと切換弁の間に組み込み、シリンダの速度調整が簡単にできます。
- ニードル回転数が増すにつれて、逆止め弁を強制的に開かせ、弁の全開から全開の状態まで広範囲に流量を調整することができます。



### 仕様

項目	形式	形式				
		SC-8	SC-10	SC-15	SC-20	SC-25
接続口径		Rc1/4	Rc3/8	Rc1/2	Rc3/4	Rc1
有効断面積 mm <sup>2</sup>	制御流れ	37.7	47.0	115.2	146.2	186.1
	自由流れ	37.7	45.2	137.4	159.5	186.1
注流量 ℓ/min(ANR)		4200	5700	8000	16000	20000
使用流体		空気				
使用圧力範囲		0.05~1MPa				
最高使用圧力		1MPa				
耐圧力		1.5MPa				
使用温度範囲		+5~+60℃				
質量	g	200	200	400	400	700

- 注) ● 一次側圧力0.5MPa、20℃のときの流量です。  
● 使用条件(0.05MPa以下でご利用の場合、前後の配管等が極端に絞られている場合差圧が少ない場合等)により振動音を起こしやすいのでご注意ください。

### 形式記号

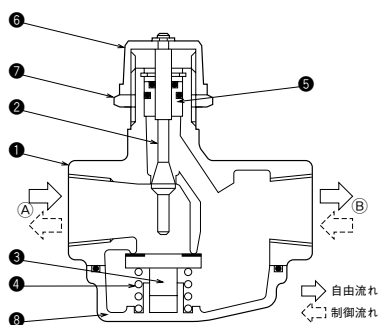
ご注文時には、下記の形式記号でご連絡ください。

#### SC-15

接続口径  
8 : Rc1/4 20 : Rc3/4  
10 : Rc3/8 25 : Rc1  
15 : Rc1/2

シリーズ

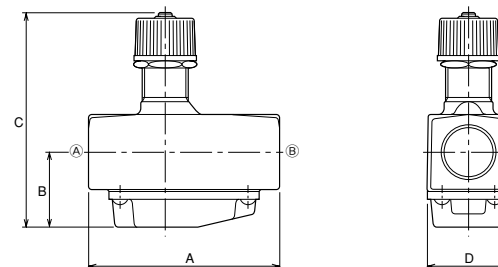
### 内部構造図



### 部品表

No.	名称	材質
①	本体	アルミニウム合金ダイカスト
②	ニードル	ステンレス
③	弁	銅合金/ニトリルゴム
④	弁ばね	ステンレス
⑤	プッシュ	銅合金
⑥	ハンドル	アルミニウム合金
⑦	ロックナット	鋼材
⑧	カバー	アルミニウム合金ダイカスト

### SC-8~25



### 寸法表

記号	SC-8	SC-10	SC-15	SC-20	SC-25
形式	Rc1/4	Rc3/8	Rc1/2	Rc3/4	Rc1
接続口径	Rc1/4	Rc3/8	Rc1/2	Rc3/4	Rc1
A	71	71	90	90	112
B	27	27	40	40	47
C	83	83	110	110	132
D	32	32	44	44	50

### 流量特性図

