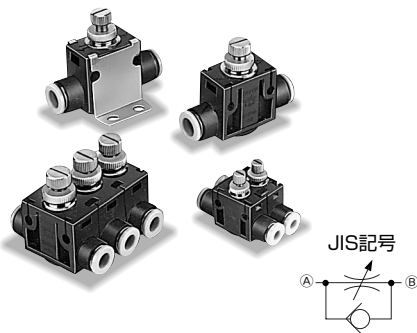


ワンタッチ継手を ポートに内蔵

- アクチュエータの速度制御に最適です。
- 継手を使わずに直接チューブに取付けることができます。
- 連結用金具により数個のスピードコントローラをマニホール
ド化することができます。
- ブラケットにより垂直取付けが可能です。
- 黄銅部品は、全て無電解ニッケルめっき付です。



仕様

項目	形式	SC900-04	SC900-06	SC900-08
		有効断面積 mm ²	制御流れ 1.5 自由流れ 1.4	4.5 4.5
※流量 ℓ/min(ANR)	制御流れ 75 自由流れ 70	230 230	490 470	
使用流体		空気		
使用圧力範囲		0.1~1MPa		
耐圧力		1.5MPa		
使用温度範囲		+5~+60℃		
質量 g		11	32	48

- 注) ●一次側圧力0.5MPa20℃のときの流量です。
●有効断面積は流量から算出した値です。
●使用圧力範囲および使用温度範囲については、チューブの仕様を確認してください。

形式記号

ご注文時には、下記の形式記号でご連絡ください。

■単体

SC900 - **06** - **B**

- ①適合チューブ外径 ②関連部品

■マニホールド

- 本体形式

SC900 - **04**

- シリーズ ①適合チューブ外径

- ブラケット記号 **SZZ**

BRK **04**

ブラケットサイズ
04: SC900-04用
06: SC900-06用
08: SC900-08用

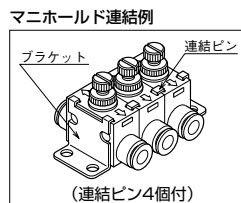
- 注) 2個1セットにて販売

- 連結ピン記号 **SZZ**

HPN **04**

連結ピンサイズ
04: SC900-04用
06: SC900-06,08用

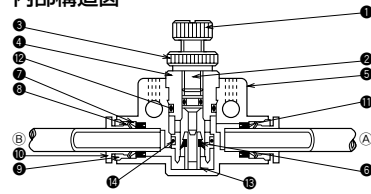
- 注) 10個1セットにて販売SC900-06と08は連結できません。



記号説明

適合チューブ外径	
① 04	4mm
06	6mm
08	8mm
関連部品	
② 無記入	ブラケットなし
B	ブラケット付

内部構造図



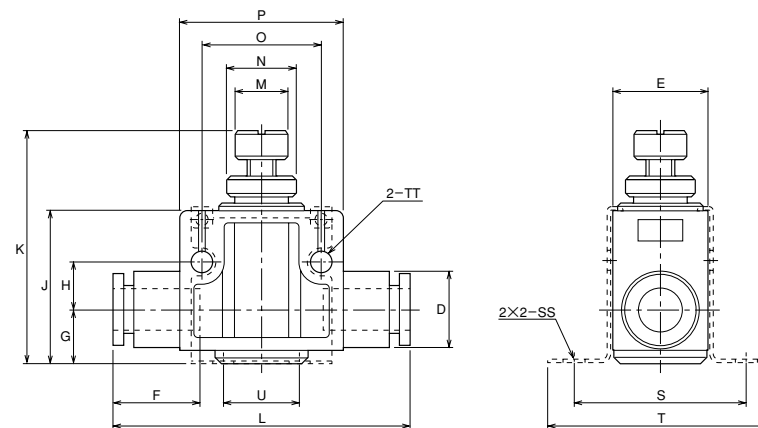
部品表

※印は無電解ニッケルめっき付です。

No.	名称	材質
①	※ハンドル	黄銅
②	※ニードル	黄銅
③	ロックナット	アルミニウム
④	※金属本体	黄銅
⑤	樹脂本体	PBT
⑥	笠形シール	HNBR
⑦	バックリング	ポリアセタール
⑧	ロックリング	ステンレス
⑨	※カラー	黄銅
⑩	開放スリーブ	PBT
⑪	Vシール	HNBR
⑫	ニードルOリング	NBR
⑬	※チェックバルブ	黄銅
⑭	Oリング	NBR

CAD/DATA
SPEED CONTROLLER/TSC9 提供できます。

SC9



寸法表

形式	記号	適合チューブ外径	D	E	F チューブ挿入長さ	G	H	J	K		L	M	N	O	P	S	SS	T	TT	U
									全閉	全開										
SC900-04		φ4	9.7	10.5	13.5	6.5	6	18	26	28.5	40	5	8	14	20	23.5	φ5	33.5	φ3.2	10
SC900-06		φ6	12.5	15	15	9	8	25.5	38	43	47	10	13	20	28	28	φ5	38	φ4.2	14
SC900-08		φ8	14.5	17.5	16	10.5	9	29.5	41.5	47	55	10	13	22	30	30.5	φ5	40.5	φ4.2	14

流量特性図

