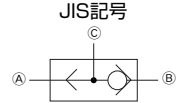
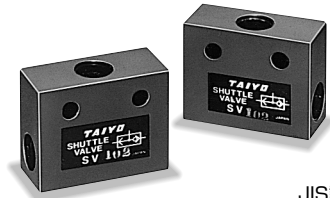


供給口が2箇所あり、**Ⓐ****Ⓑ** どの方向から入れても出力として使用できます。

- 小形、軽量です。
- 構造が簡単で長寿命です。
- 低圧、低流量でも確実に作動します。



仕様

項目	形式	SV101	SV102
接続口径		Rc1/8	Rc1/4
有効断面積	mm <sup>2</sup>	8	12
流量(注1)	ℓ/min(ANR)	600	1200
使用流体		空気	
使用圧力範囲		0.05~1MPa	
耐圧力		1.5MPa	
使用温度範囲		0~+80℃(但し、凍結なきこと)	
給油		不要(給油でも可)	
質量	g	60	80

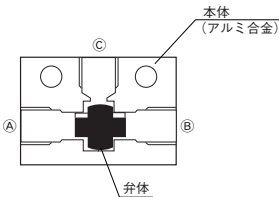
(注1) 0.5MPa時の流量です。

形式記号

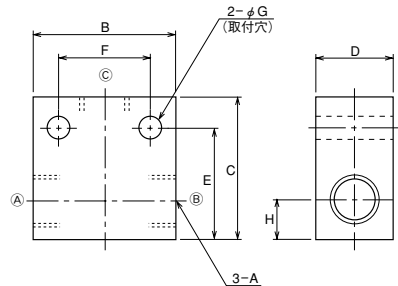
ご注文時には、下記の形式記号でご連絡ください。



内部構造図



外形寸法図



寸法表

単位: mm

形式	記号	A	B	C	D	E	F	G	H
SV101	Rc1/8	40	28	20	23	24	5.5	10	
SV102	Rc1/4	45	35	20	27	24	5.5	10	