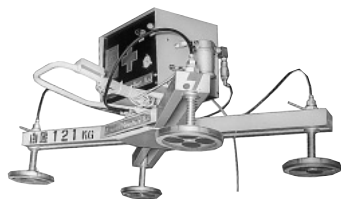


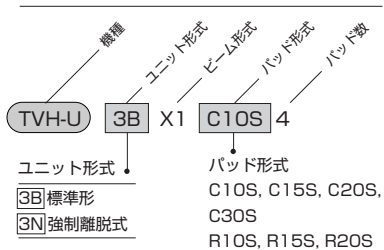
4パッドX形バキューホイストは比較的吸着面積の大きい板物、たとえば一般鋼板の薄板および厚板のシャーリング・プレス・溶断作業や、コンクリートパネル・樹脂板・ガラス板などの搬送作業に最適です。一般的にはC形パッド、吸着面の粗い材料にはR形パッドを用いてください。



仕様

形式	項目	吊上荷重 kN	質量 kg	電動機 kW	電圧
TVH-U3BX1C10S4		0.588	117	0.2	AC200V (50/60Hz)
TVH-U3BX1C15S4		1.96	121		
TVH-U3BX1C20S4		2.45	123		
TVH-U3BX1C30S4		7.06	139		
TVH-U3BX1R10S4		0.981	117		
TVH-U3BX1R15S4		2.75	121		
TVH-U3BX1R20S4		3.92	125	0.4	AC200V (50/60Hz)
TVH-U3NX1C10S4		0.686	142		
TVH-U3NX1C15S4		2.35	146		
TVH-U3NX1C20S4		2.75	148		
TVH-U3NX1C30S4		8.24	164		
TVH-U3NX1R10S4		1.08	142		
TVH-U3NX1R15S4		3.14	146		
TVH-U3NX1R20S4		4.51	150		

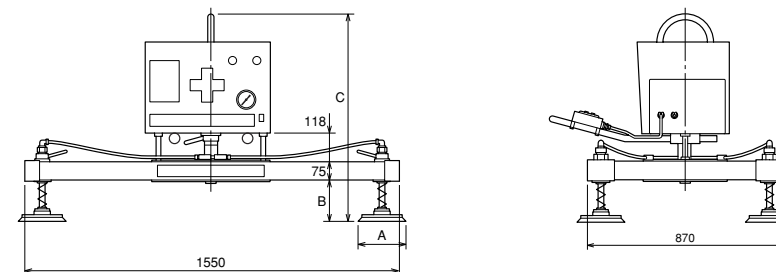
形式記号



単位: mm

4パッドシリーズ (Xビーム)

TVH-U



寸法表

形式	記号	A	B	C
TVH-U3※X1C10S4		φ 100	171	842(846)
TVH-U3※X1C15S4		φ 165	174	845(849)
TVH-U3※X1C20S4		φ 200	174	845(849)
TVH-U3※X1C30S4		φ 300	178	849(853)
TVH-U3※X1R10S4		φ 154	179	850(854)
TVH-U3※X1R15S4		φ 220	179	850(854)
TVH-U3※X1R20S4		φ 254	179	850(854)

●()内は、強制離脱式の寸法です。