

広く一般的な真空搬送装置・自動機械の真空源に最適です。
 真空ポンプ・電動機・真空スイッチ・リザーブタンク・真空計・チェックバルブ・フィルタ・電磁弁・電源ランプ・真空圧到達確認ランプ・吸着確認ランプ・電源用コード(2.5m)・操作押ボタンスイッチ(コード2.5m)がコンパクトにまとめられ真空圧自動保持形になっています。

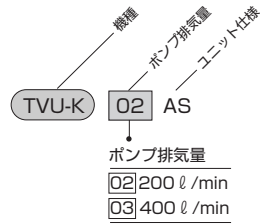


仕様

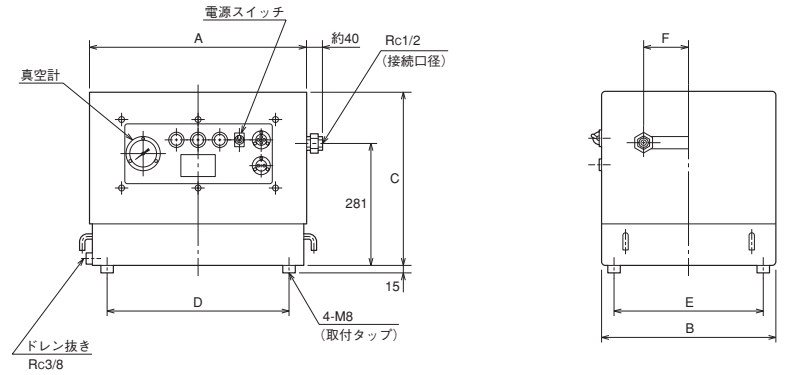
項目 形式	設定真空圧 kPa	理論ポンプ排気量 ℓ/min		タンク 容量 ℓ	電動機 電圧	質量 kg
		50Hz	60Hz			
TVU-K02AS	-64.0~-73.3	235	280	14	0.4kW AC200V	65.1
TVU-K03AS	-64.0~-73.3	405	480	19	0.75kW	83.2

周囲温度：40℃以下(5℃以下でご利用の場合は、別途ご相談ください。)

形式記号



TVU-K

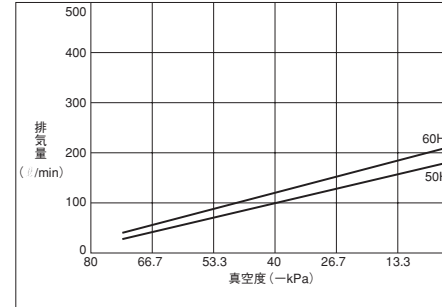


寸法表

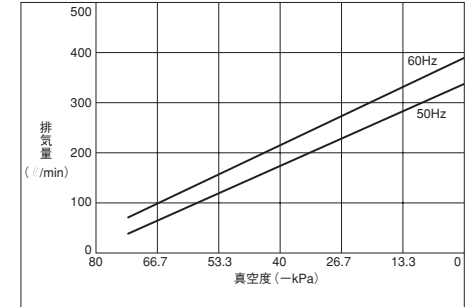
形式	記号	A	B	C	D	E	F
TVU-K02AS		494	400	400	430	360	105
TVU-K03AS		574	450	435	530	410	130

流量特性図

TVU-K02AS



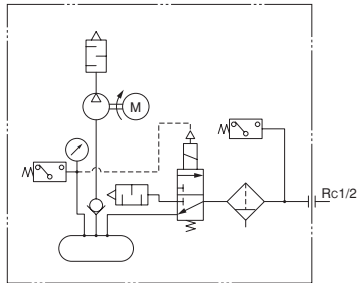
TVU-K03AS



注) グラフはタンク内からの排気量と真空度の関係を表わしたものです。

回路図

● 真空回路図



● 電気展開接続図

