

## 70/140H-8シリーズに引側ストローク調整付をバリエーションアップ。

- 内径φ32～φ160までの7/14MPa仕様引側ストローク調整付油圧シリンダ。
- ストローク調整ロッドのねじ込み量によりストロークの微調整が行えます。
- 調整ロッドは、安全対策として、抜け止め機構を採用。
- ストローク調整代は5mmと10mmの2種類を用意。
- 調整しても、クッションストロークは標準70/140H-8と同等以上の長さです。
- スイッチ、先端金具、防塵カバー等は70/140H-8と同一。



### 標準仕様

| 種類               | 汎用形・耐切削油剤仕様   |   |
|------------------|---|---|
|                  | 7MPa  | 14MPa                                     |
| 呼び圧力             | 7MPa  | 14MPa                                     |
| 最高許容圧力           | ヘッド側：9MPa<br>ロッド側：(B) 13.5MPa<br>(C) 11MPa  | ヘッド側：18MPa<br>ロッド側：(B) 18MPa<br>(C) 14MPa |
|                  | 耐圧力   | 10.5MPa                                   |
| 最低作動圧力           | ヘッド側：0.3MPa以下   |   |
|                  | ロッド側：(B) 0.45MPa以下<br>(C) 0.4MPa以下  |   |
| 使用速度範囲           | φ32～φ63：8～400mm/s φ80～φ125：8～300mm/s φ140～φ160：8～200mm/s  |   |
| 使用温度範囲<br>(周囲温度) | 標準形……………-10～+80℃  |   |
|                  | スイッチセット AX形……………-10～+70℃<br>WR・WS形……………-10～+60℃<br>(但し、凍結なきこと)  |   |
| クッション機構          | メタル嵌合方式   |   |
| 適合作動油            | 一般鉱物性作動油<br>(その他の作動油をご使用の場合は作動油との適合表を参照してください。)   |   |
| ねじ公差             | JIS 6g/6H   |   |
| ストローク長さの許容差      | 100m以下 $+0.8$ $-0.0$ 101～250mm $+1.0$ $-0.0$ 251～630mm $+1.25$ $-0.0$<br>631～1000mm $+1.4$ $-0.0$ 1001～1600mm $+1.6$ $-0.0$ 1601～2000mm $+1.8$ $-0.0$ |   |
| 支持形式             | SD・LA・LB・FA・FC・<br>FK・FY・TA・TC  | SD・LA・FC・<br>FK・TA・TC                     |
|                  | ●1山先端金具(T先)・1先端金具(S先) 球面軸受付<br>●2山先端金具(Y先) ピン付・ロックナット<br>●Fジョイント(F先)：7MPa仕様のみ<br>●防塵カバー：標準 ナイロンターボリン<br>準標準 クロロプレン・コーネックス                             |   |
| 関連部品             |   |   |

### 用語説明

#### 呼び圧力

呼称の便宜を図るためにシリンダに与える圧力。  
定められた条件の下で性能を保證する使用圧力(定格圧力)と必ずしも一致しない。

#### 最高許容圧力

シリンダ内部に発生する圧力の許容できる最高値(サージ圧力など)。

#### 耐圧力

呼び圧力に復帰したときに性能の低下をもたらさずに耐えねばならない試験圧力。

#### 最低作動圧力

無負荷で水平に設置されたシリンダが作動する最低の圧力。

- 注) ●負荷の慣性によりシリンダ内に発生する油圧力は最高許容圧力以内にしてください。  
●使用温度範囲は、パッキン材質により異なります。詳細は、巻頭の選定資料を参照してください。  
●標準形はパッキン材質⑥水素化ニトリルゴムを使用することにより、選定資料に記載の使用温度範囲まで使用できます。  
●ピストンロッド先端ねじ部に、ロックナットを付けて使用する場合は、ねじ長さ(A寸法)を長くしてください。  
●防塵カバーのコーネックスは帝人株式会社登録商標です。

### 商品体系

単位：mm

| 構造      |             | 機種            |              | ロッド径 | φ32 | φ40 | φ50 | φ63 | φ80 | φ100 | φ125 | φ140 | φ150 | φ160 |   |
|---------|-------------|---------------|--------------|------|-----|-----|-----|-----|-----|------|------|------|------|------|---|
| 汎用形     | 複動形<br>片ロッド | 標準形           | 70/140H-8A2  | Bロッド | ●   | ●   | ●   | ●   | ●   | ●    | ●    | ●    | ●    | ●    | ● |
|         |             |               |              | Cロッド | ●   | ●   | ●   | ●   | ●   | ●    | ●    | ●    | ●    | ●    | ● |
|         | スイッチセット     | 70/140H-8RA2  | Bロッド         | ●    | ●   | ●   | ●   | ●   | ●   | ●    | ●    | ●    | ●    | ●    | ● |
|         |             |               | Cロッド         | ●    | ●   | ●   | ●   | ●   | ●   | ●    | ●    | ●    | ●    | ●    | ● |
| 耐切削油剤仕様 | 複動形<br>片ロッド | 標準形           | 70/140HW-8A2 | Bロッド | ●   | ●   | ●   | ●   | ●   | ●    | ●    | ●    | ●    | ●    | ● |
|         |             |               |              | Cロッド | ●   | ●   | ●   | ●   | ●   | ●    | ●    | ●    | ●    | ●    | ● |
|         | スイッチセット     | 70/140HW-8RA2 | Bロッド         | ●    | ●   | ●   | ●   | ●   | ●   | ●    | ●    | ●    | ●    | ●    | ● |
|         |             |               | Cロッド         | ●    | ●   | ●   | ●   | ●   | ●   | ●    | ●    | ●    | ●    | ●    | ● |

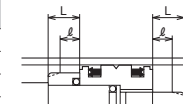
- 注) ●スイッチをご使用の場合はスイッチセットシリンダをご使用ください。  
●標準形にスイッチを取付けることはできません。

#### ヘッド側クッション行程の長さ

| 内径        | 調整代5mm仕様    |                | 調整代10mm仕様   |                |
|-----------|-------------|----------------|-------------|----------------|
|           | クッションリング長さL | クッションリング平行部長さℓ | クッションリング長さL | クッションリング平行部長さℓ |
| φ32       | 28          | 12             | 33          | 17             |
| φ40～φ63   | 30          | 12             | 35          | 17             |
| φ80～φ125  | 30          | 13             | 35          | 18             |
| φ140～φ160 | 35          | 17             | 40          | 22             |

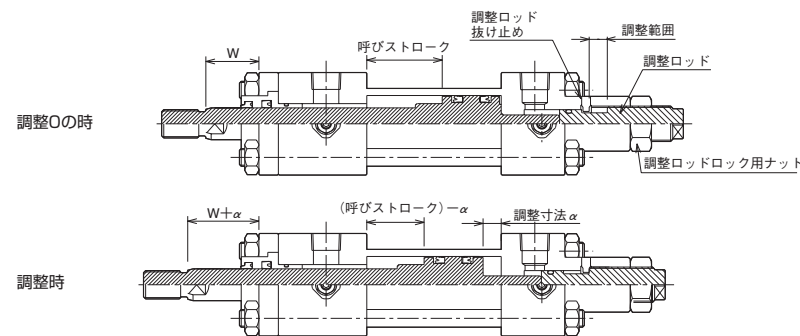
#### ロッド側クッション行程の長さ

| 内径        | クッションリング長さL | クッションリング平行部長さℓ |
|-----------|-------------|----------------|
| φ32       | 25          | 7              |
| φ40～φ63   | 25          | 7              |
| φ80～φ125  | 25          | 8              |
| φ140～φ160 | 30          | 12             |



注) ヘッド側クッション行程はストローク調整0mmの場合の長さです。実際のストローク調整分、クッション行程長さは短くなります。

### 調整機構イメージ



#### 注意

ストローク調整の際、調整ロッドを無理にねじ込んだり、ゆるめ過ぎると、調整ロッド抜け止めが破損し、油が吹き出して大きな事故につながる可能性があります。

### 汎用形

#### ●標準形

140H-8A2

#### ●スイッチセット

140H-8RA2

#### 汎用形複動形片ロッド

- 7MPa用  
70H-8A2 : 標準形  
70H-8RA2 : スwitchセット
- 14MPa用  
140H-8A2 : 標準形  
140H-8RA2 : スwitchセット

#### 耐切削油剤仕様複動形片ロッド

- 7MPa用  
70HW-8A2 : 標準形  
70HW-8RA2 : スwitchセット
- 14MPa用  
140HW-8A2 : 標準形  
140HW-8RA2 : スwitchセット

- ① ニトリルゴム (φ32~φ160)
- ② ウレタンゴム (φ32~φ160)
- ③ ふっ素ゴム (φ32~φ160)
- ④ 水素化ニトリルゴム (φ32~φ160)
- ⑤ スリッパシール (φ32~φ100)

注)・スリッパシールのパッキン材質は、ピストンパッキン以外はニトリルゴムになります。  
・スイッチセットはありません。  
・耐切削油剤仕様は⑤のみです。

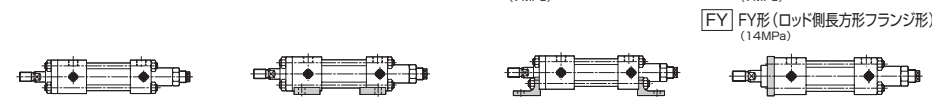
#### 支持形式

標準形 : φ32~φ160  
スイッチセット : φ32~φ140  
注) Cロッドはφ40からになります。

- ① 両側クッション付
- ② ロッド側クッション付
- ③ ヘッド側クッション付
- ④ クッションなし

### 支持形式

- ① SD形 (基本形)
- ② LA形 (軸直角方向フート形)
- ③ LB形 (軸方向フート形) (7MPa)
- ④ FA形 (ロッド側長方形フランジ形) (7MPa)
- ⑤ FY形 (ロッド側長方形フランジ形) (14MPa)



- ⑥ FC形 (ロッド側正方形フランジ形)
- ⑦ FK形 (中間軸直角方向フート形)
- ⑧ TA形 (ロッド側トランオン形)
- ⑨ TC形 (中間トランオン形)



形式記号の破線は、不要の場合無記入。 標準品



M05 調整代:5mm  
M10 調整代:10mm

J ナイロターボリン  
JN クロロブレン  
JK コーネックス

L ロックナット付

T 先端 (1山先端金具)  
S S先端 (1山先端金具・球面軸受付)  
Y 先端 (2山先端金具)  
F 先端 (Fジョイント:7MPa用)

スイッチ数量 (1, 2, ~n)

スイッチ記号  
注) 適合スイッチ記号については、スイッチ一覧表よりご選定ください。

●スイッチセット発注時の注意  
・スイッチ不要の場合は、スイッチ記号、スイッチ数量は0で手配してください。  
・スイッチはシリンダ本体に組付けずに発送いたします。

クッションバルブ位置 (A, B, C, D, O)

ポート位置 (A, B, C, D)

無記号 Rcねじ  
G Gねじ (受注対応)  
N NPTねじ (受注対応)

シリンダストローク (mm)

### スイッチ一覧表

| 種類            | スイッチ記号        | 負荷電圧範囲                | 負荷電流範囲                 | 最大開閉容量            | 保護回路 | 表示灯                  | 結線方式                                   | コード長さ                                  | 適合負荷                      |        |   |    |                      |  |    |
|---------------|---------------|-----------------------|------------------------|-------------------|------|----------------------|--|--|---------------------------|--------|---|----|----------------------|--|----|
| 有接点           | IAF AX101CE   | DC:5~30V              | DC:5~40mA              | DC:1.5W<br>AC:2VA | なし   | 発光ダイオード<br>(ON時赤色点灯) | 0.3mm <sup>2</sup> 芯外径φ4mm<br>コード後方取出し | 1.5m                                   | 小形ルー<br>プログラマブル<br>コントローラ |        |   |    |                      |  |    |
|               | IAH AX111CE   | AC:5~120V             | AC:5~20mA              |                   | あり   |                      |  | 5m                                     |                           |        |   |    |                      |  |    |
|               | IAD AX115CE   | DC:30V以下<br>AC:120V以下 | DC:40mA以下<br>AC:20mA以下 | 2VA               | なし   | なし                   | 4ピンコネクタ式<br>コード後方取出し                   | 5m                                     |                           |        |   |    |                      |  |    |
|               | IAE AX125CE   | DC:5~120V             | 5~20mA                 |                   | あり   |                      |  | 0.5m                                   |                           |        |   |    |                      |  |    |
|               | IAG AX105CE   | DC:5~30V              | DC:5~40mA              | DC:1.5W<br>AC:2VA | なし   | 発光ダイオード<br>(ON時赤色点灯) | 0.3mm <sup>2</sup> 芯外径φ4mm<br>コード上方取出し | 1.5m                                   |                           |        |   |    |                      |  |    |
|               | IAJ AX111CE   | AC:5~120V             | AC:5~20mA              |                   | あり   |                      |  | 5m                                     |                           |        |   |    |                      |  |    |
|               | IAP AZ101CE   | DC:5~30V              | 5~40mA                 | 1.5W              | なし   | なし                   | 4ピンコネクタ式<br>コード上方取出し                   | 1.5m                                   |                           |        |   |    |                      |  |    |
|               | IAR AZ105CE   | DC:5~30V              | DC:5~40mA              |                   | あり   |                      |  | 5m                                     |                           |        |   |    |                      |  |    |
|               | IAS AZ111CE   | DC:5~30V              | DC:5~40mA              | 2VA               | なし   | なし                   | 4ピンコネクタ式<br>コード上方取出し                   | 0.5m                                   |                           |        |   |    |                      |  |    |
|               | IAT AZ115CE   | AC:5~120V             | AC:3~20mA              |                   | あり   |                      |  | 0.5m                                   |                           |        |   |    |                      |  |    |
|               | IAN AZ125CE   | DC:30V以下<br>AC:120V以下 | DC:40mA以下<br>AC:20mA以下 | DC:1.5W<br>AC:2VA | なし   | なし                   | 4ピンコネクタ式<br>コード上方取出し                   | 5m                                     |                           |        |   |    |                      |  |    |
|               | IAU AZ11ACE   | DC:5~50V              | DC:3~40mA              |                   | なし   |                      |  | 5m                                     |                           |        |   |    |                      |  |    |
|               | IAX AZ145CE   | AC/DC:24~240V         | 5~300mA                | 30VA              | あり   | 発光ダイオード<br>(ON時赤色点灯) | 0.3mm <sup>2</sup> 芯外径φ4mm<br>コード上方取出し | 5m                                     |                           |        |   |    |                      |  |    |
|               | IAY AZ135CE   | AC/DC:90~240V         | 5~300mA                |                   | あり   |                      |  | 5m                                     |                           |        |   |    |                      |  |    |
|               | 無接点           | IBE AX201CE-1         | DC:5~30V               | 5~40mA            | —    | あり                   | 発光ダイオード<br>(ON時赤色点灯)                   | 0.3mm <sup>2</sup> 芯外径φ4mm<br>コード後方取出し |                           | 1.5m   |   |    |                      |  |    |
|               |               | IBF AX205CE-1         |                        |                   |      |                      |  |  |                           | 5m     |   |    |                      |  |    |
|               |               | ICE AX211CE-1         |                        |                   |      |                      |  |  |                           | 1.5m   |   |    |                      |  |    |
|               |               | ICF AX215CE-1         |                        |                   |      |                      |  |  |                           | 5m     |   |    |                      |  |    |
|               |               | ICH AX210CE-1         |                        |                   |      |                      |  |  |                           | 0.5m   |   |    |                      |  |    |
|               |               | ICJ AX21DCE-1         |                        |                   |      |                      |  |  |                           | 1m     |   |    |                      |  |    |
| IBM AZ201CE-1 |               | 1.5m                  |                        |                   |      |                      |  |  |                           |        |   |    |                      |  |    |
| IBN AZ205CE-1 |               | 5m                    |                        |                   |      |                      |  |  |                           |        |   |    |                      |  |    |
| ICM AZ211CE-1 |               | 1.5m                  |                        |                   |      |                      |  |  |                           |        |   |    |                      |  |    |
| ICN AZ215CE-1 |               | 5m                    |                        |                   |      |                      |  |  |                           |        |   |    |                      |  |    |
| 耐切削油剤仕様       |               | IRA AX205WCE          |                        |                   |      |                      |  |  | DC:10~30V                 | 5~40mA | — | あり | 発光ダイオード<br>(ON時赤色点灯) | 0.3mm <sup>2</sup> 芯外径φ4mm<br>コード後方取出し | 5m |
|               |               | IRB AZ205WCE          |                        |                   |      |                      |  |  |                           | 5m     |   |    |                      |  |    |
|               | IRE AX215WCE  | 5m                    |                        |                   |      |                      |  |  |                           |        |   |    |                      |  |    |
|               | IRF AZ215WCE  | 5m                    |                        |                   |      |                      |  |  |                           |        |   |    |                      |  |    |
| 無接点           | ② WS215-1     | DC:10~30V             | 6~20mA                 | —                 | あり   | 発光ダイオード<br>(2灯式 赤/緑) | 0.3mm <sup>2</sup> 芯外径φ4mm<br>コード後方取出し | 5m                                     |                           |        |   |    |                      |  |    |
|               | ④ WS215-1F    |                       |                        |                   |      |                      |  | 5m                                     |                           |        |   |    |                      |  |    |
|               | ③ WS225-1     |                       |                        |                   |      |                      |  | 5m                                     |                           |        |   |    |                      |  |    |
| 無接点 (C対応)     | ICT AX211CE-1 | DC:5~30V              | 5~40mA                 | —                 | あり   | 発光ダイオード<br>(2灯式 赤/緑) | 0.3mm <sup>2</sup> 芯外径φ4mm<br>コード後方取出し | 1.5m                                   |                           |        |   |    |                      |  |    |
|               | ICU AX215CE-1 |                       |                        |                   |      |                      |  | 5m                                     |                           |        |   |    |                      |  |    |
|               | ICV AX21BCE-1 |                       |                        |                   |      |                      |  | 0.5m                                   |                           |        |   |    |                      |  |    |
|               | ICW AZ211CE-1 |                       |                        |                   |      |                      |  | 1.5m                                   |                           |        |   |    |                      |  |    |
|               | ICX AZ215CE-1 |                       |                        |                   |      |                      |  | 5m                                     |                           |        |   |    |                      |  |    |
|               | ICY AZ21BCE-1 |                       |                        |                   |      |                      |  | 0.5m                                   |                           |        |   |    |                      |  |    |

注) ●保護回路なしのスイッチにおいて、誘導負荷 (リレー等) を使用する場合は、必ず負荷に保護回路 (SK-100) を付けてください。  
●AX, AZ135CEの出力論理はB接点になります。ピストン検出時にスイッチ接点がOFF (表示灯は点灯) になります。  
●各スイッチの詳細については、巻末のスイッチ仕様欄を必ずお読みください。  
●WR・WS形スイッチは、耐切削油剤仕様です。(内径φ32~φ125まで)

- 汎用形 AX形 (コード後方取出し) AZ形 (コード後方取出し)
- 耐切削油剤仕様 WR・WS形スイッチ
- スイッチ記号①において、耐切削油剤スイッチWR・WS形発注時は下記のごとくに注意してください。



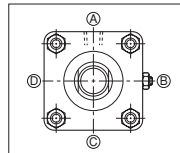
- ⑤ WR505 スwitch本体とストレートボックスコネクタ (F-SB) がセット
- ② WS215-1 トフレックスチューブ (F-05:4.8mm) が別途必要です。
- ⑦ WR505F スwitch本体とストレートボックスコネクタ (F-④ WS215-1F SB) にフレックスチューブ (F-05:4.8mm) が付属

## 標準ストローク製作範囲

| 内径        | 標準形   | スイッチセット |
|-----------|-------|---------|
| φ32~φ50   | ~1200 | ~1200   |
| φ63・φ80   | ~1600 | ~1600   |
| φ100~φ140 | ~2000 | ~2000   |
| φ150・φ160 | ~2000 | —       |

●上表は標準品として製作できる最大ストロークです。ロッド座屈は選定資料の座屈表にて別途良否判定してください。尚、上表以上のストロークはご相談ください。

## ★標準仕様



- 両側クッション付
- ポート位置A、クッションバルブ位置B

## ★準標準製作範囲

- 防塵カバー付
- 磁気近接形スイッチWR形・WS形
- TC金具の位置変更（寸法記号PH）
- FK形のPN寸法の変更
- シリンダチューブめっき付（硬質クロームめっき厚さ0.02mm）
- ピストンロッド先端部の変更（寸法記号 W・A・KK）70/140H-8シリーズのページを参照してください。

## ★ポートGねじ（ISO1179-1対応）、NPTねじ仕様（受注対応）

ポートGねじ仕様の場合は、下記要領で手配してください。

（表示例）

70H-8A2 2LA50BB100-G A B-XM05

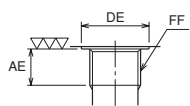
G：ポートGねじ仕様

N：NPTねじ仕様

ポート位置

クッションバルブ位置

ポートGねじ仕様



## 作動油とパッキンの適合表

| パッキン材質     | 適合作動油    |             |             |        |        |
|------------|----------|-------------|-------------|--------|--------|
|            | 一般鉱物性作動油 | 水グライコール系作動油 | リン酸エステル系作動油 | W/O作動油 | W/O作動油 |
| ①ニトリルゴム    | ○        | ○           | ×           | ○      | ○      |
| ②ウレタンゴム    | ◎        | ×           | ×           | △      | △      |
| ③ふっ素ゴム     | ○        | ×           | ○           | ○      | ○      |
| ⑥水素化ニトリルゴム | ○        | ◎           | ×           | ◎      | ◎      |

注) 1. ◎、○印は使用可、×印は使用不可を示し、△印は使用する場合はご相談ください。  
2. ◎印は耐摩耗性を重視する場合の推奨パッキン材質を示します。

## 耐切削油剤仕様／パッキン材質と切削油剤の適合性

| パッキン材質     | 不水溶性の切削油剤 |    | 水溶性の切削油剤 |
|------------|-----------|----|----------|
|            | 1種        | 2種 |          |
| ⑥水素化ニトリルゴム | ○         | ×  | ○        |

注) ●○印は使用可、×印は使用不可を示します

パッキン材質の使用温度範囲については巻頭の選定資料を参照してください。

## ★ポート位置、クッションバルブの位置の変更

ポート位置の標準位置はA、クッションバルブの標準位置はBです。

位置変更の場合は、外形図の画面に表示されている記号を記入してください。

例)

70H-8A2 2SD80BB100-B C AH2-XM05

ポート位置 (A、B、C、D)

クッションバルブ位置 (A、B、C、D、O)

●TA形の場合、ポート位置とクッションバルブ位置の標準位置は、ロッド側はA C、ヘッド側はA Bとなりません。

●クッションなしの場合は、クッションバルブ表示はOとなります。

## ★先端金具（T先・Y先）の出荷方法について

シリンダにロックナットと先端金具を付属手配した場合と、シリンダに（ロックナットなしで）先端金具のみ付属手配した場合とでは出荷方法が異なります。

詳細は70/140H-8シリーズの先端金具外形図を参照してください。

## ねじ寸法表

単位：mm

| 内径   | Gねじ |       |      | NPTねじ  |
|------|-----|-------|------|--------|
|      | AE  | DE    | FF   |        |
| φ32  | 12  | φ25.5 | G3/8 | NPT3/8 |
| φ40  | 12  | φ25.5 | G3/8 | NPT3/8 |
| φ50  | 14  | φ30   | G1/2 | NPT1/2 |
| φ63  | 14  | φ30   | G1/2 | NPT1/2 |
| φ80  | 16  | φ36.9 | G3/4 | NPT3/4 |
| φ100 | 16  | φ36.9 | G3/4 | NPT3/4 |
| φ125 | 18  | φ46.1 | G1   | NPT1   |
| φ140 | 18  | φ46.1 | G1   | NPT1   |
| φ150 | 18  | φ46.1 | G1   | NPT1   |
| φ160 | 18  | φ46.1 | G1   | NPT1   |

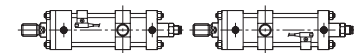
## スイッチ取付可能最小ストローク

単位：mm

| 内径<br>mm | 支持形式<br>スイッチ数量<br>スイッチ種類 | TC形以外の場合 |         |         |          |         |         | TC形の場合    |           |           |           |           |     |
|----------|--------------------------|----------|---------|---------|----------|---------|---------|-----------|-----------|-----------|-----------|-----------|-----|
|          |                          | スイッチ1個取付 |         |         | スイッチ2個取付 |         |         | スイッチ1個取付  |           |           | スイッチ2個取付  |           |     |
|          |                          | AX形      | WR形     | WS形     | AX形      | WR形     | WS形     | AX形       | WR形       | WS形       | AX形       | WR形       | WS形 |
| φ32      | 20                       | 45 (35)  | 25      | 45 (35) | 50       | 70 (60) | 75 (65) | 110       | 155 (135) | 165 (145) |           |           |     |
| φ40      | 20                       | 45 (35)  | 25      | 45 (35) | 50       | 70 (60) | 75 (65) | 115       | 155 (135) | 165 (145) |           |           |     |
| φ50      | 20                       | 40 (30)  | 45 (35) | 25      | 40 (30)  | 45 (35) | 50      | 70 (60)   | 75 (65)   | 115       | 155 (135) | 165 (145) |     |
| φ63      | 20                       | 40 (30)  | 25      | 40 (30) | 60       | 85 (75) | 125     | 170 (150) | 175 (155) |           |           |           |     |
| φ80      | 20                       | 40 (30)  | 25      | 40 (30) | 60       | 85 (75) | 130     | 170 (150) | 175 (155) |           |           |           |     |
| φ100     | 20                       | 35 (25)  | 40 (30) | 25      | 35 (25)  | 40 (30) | 65      | 85 (75)   | 95 (85)   | 135       | 175 (150) | 190 (170) |     |
| φ125     | 20                       | 35 (25)  | 40 (25) | 25      | 35 (25)  | 40 (25) | 70      | 90 (80)   | 95 (85)   | 150       | 185 (160) | 195 (170) |     |
| φ140     | 20                       | —        | —       | 25      | —        | —       | 95      | —         | —         | 175       | —         | —         |     |

注) ●TC形（スイッチ1個取付）の場合は、右図のようなTC形金具がセンター以外にある場合のシリンダストロークです。

- スイッチ取付け時のTC形の最小PH寸法はTC形の外形寸法図を参照ください。
- WR、WS形の（ ）内寸法はWR515、WS225取付時の最小ストロークです。



## 質量表

単位：kg

| 内径<br>(mm) | ロッド径 | 基本質量<br>(SD形) | ストローク<br>1mmあたりの<br>加算質量 | 支持金具加算質量 |      |     |      |      |      |     |      | 先端金具質量     |            |            |                    |               | スイッチ<br>加算質量   |
|------------|------|---------------|--------------------------|----------|------|-----|------|------|------|-----|------|------------|------------|------------|--------------------|---------------|----------------|
|            |      |               |                          | LA       | LB   | FA  | FC   | FK   | FY   | TA  | TC   | 1山<br>(T先) | 1山<br>(S先) | 2山<br>(Y先) | Fジョ<br>イント<br>(F先) | ロック<br>ナット    |                |
| φ32        | B    | 3.5           | 0.006                    | 0.3      | 0.3  | 0.1 | 0.6  | 1.1  | 0.2  | 0.1 | 0.5  | 0.5        | —          | 0.7        | —                  | 0.02          |                |
| φ40        | B    | 3.8           | 0.011                    | 0.5      | 0.5  | 0.2 | 0.7  | 1.2  | 0.3  | 0.1 | 0.6  | 0.5        | 0.7        | 0.7        | 0.39               | 0.03          | AX形            |
|            | C    | 3.7           | 0.010                    |          |      |     |      |      |      |     |      |            | 0.75       | 0.02       | (コード1.5m)          |               |                |
| φ50        | B    | 5.4           | 0.014                    | 0.9      | 0.7  | 0.7 | 1.5  | 2.2  | 1.1  | 0.4 | 1.0  | 1.0        | 1.1        | 1.2        | 0.39               | 0.05          | φ32~φ50:0.05   |
|            | C    | 5.3           | 0.012                    |          |      |     |      |      |      |     |      |            | 1.2        | 1.41       | 0.03               | φ63~φ100:0.07 |                |
| φ63        | B    | 8.6           | 0.019                    | 1.0      | 1.2  | 1.0 | 2.2  | 3.6  | 1.6  | 0.6 | 1.2  | 2.7        | 2.1        | 3.9        | 0.75               | 0.11          | φ125・φ140:0.09 |
|            | C    | 8.3           | 0.017                    |          |      |     |      |      |      |     |      |            | 2.3        | 2.68       | 0.05               | (コード5m)       |                |
| φ80        | B    | 17.1          | 0.032                    | 1.8      | 2.0  | 1.1 | 2.8  | 4.7  | 2.1  | 0.6 | 2.1  | 2.2        | 3.2        | 3.7        | 1.41               | 0.24          | φ32~φ50:0.13   |
|            | C    | 16.4          | 0.027                    |          |      |     |      |      |      |     |      |            | 3.6        | 2.68       | 0.11               | φ63:0.14      |                |
| φ100       | B    | 30.3          | 0.048                    | 2.1      | 2.9  | 1.8 | 4.6  | 8.9  | 3.9  | 1.0 | 3.8  | 4.2        | 6.7        | 7.7        | —                  | 0.52          | φ80・φ100:0.15  |
|            | C    | 29.2          | 0.042                    |          |      |     |      |      |      |     |      |            | 7.3        | 0.24       | φ125・φ140:0.16     |               |                |
| φ125       | B    | 50.2          | 0.077                    | 3.2      | 5.5  | 2.9 | 8.0  | 12.6 | 6.2  | 2.1 | 6.2  | 8.0        | 12.4       | 14.6       | —                  | 1.10          | (コネクタ式)        |
|            | C    | 49.8          | 0.065                    |          |      |     |      |      |      |     |      |            | 13.7       | 0.52       | φ32~φ50:0.04       |               |                |
| φ140       | B    | 69.6          | 0.100                    | 3.8      | 7.7  | 3.2 | 9.2  | 20.4 | 8.2  | 4.1 | 11.1 | 19.0       | —          | 28.8       | —                  | 1.44          | φ63~φ100:0.07  |
|            | C    | 66.0          | 0.085                    |          |      |     |      |      |      |     |      |            | —          | 0.77       | φ125:0.07          |               |                |
| φ150       | B    | 81.2          | 0.118                    | 4.8      | 9.6  | 4.9 | 16.6 | 22.9 | 10.7 | 4.6 | 10.9 | 18.9       | —          | 28.3       | —                  | 1.65          | φ140:0.08      |
|            | C    | 79.5          | 0.101                    |          |      |     |      |      |      |     |      |            | —          | 0.94       | WR・WS形             |               |                |
| φ160       | B    | 99.0          | 0.121                    | 5.4      | 10.0 | 5.3 | 19.0 | 31.2 | 11.3 | 5.2 | 14.8 | 22.7       | —          | 34.2       | —                  | 1.93          | φ32~φ140:0.5   |
|            | C    | 94.6          | 0.102                    |          |      |     |      |      |      |     |      |            | —          | 1.10       |                    |               |                |

【計算式】 シリンダ質量 (kg) = 基本質量 + (シリンダストロークmm × ストローク1mmあたりの加算質量) + (スイッチ加算質量 × スイッチ数量) + 支持金具質量 + 先端金具質量

【計算例】 70H-8A2 内径φ50 Bロッド シリンダストローク 200mm AX215 2個 LA形  
5.4 + (200 × 0.014) + (0.13 × 2) + 0.9 = 9.36kg

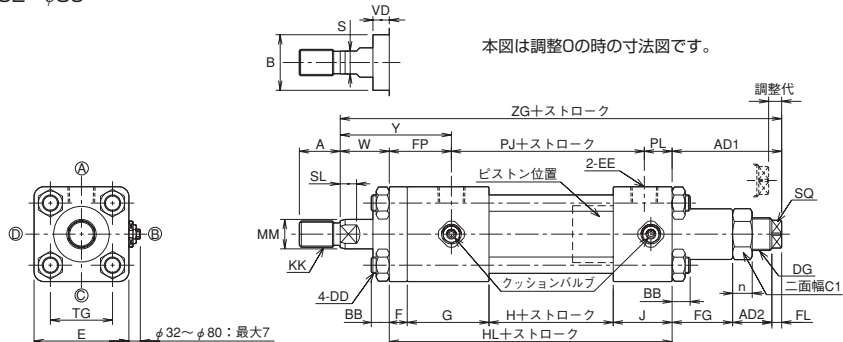
CAD/DATA  
70-140H-8A2/TH8A2 内径 提供できます。



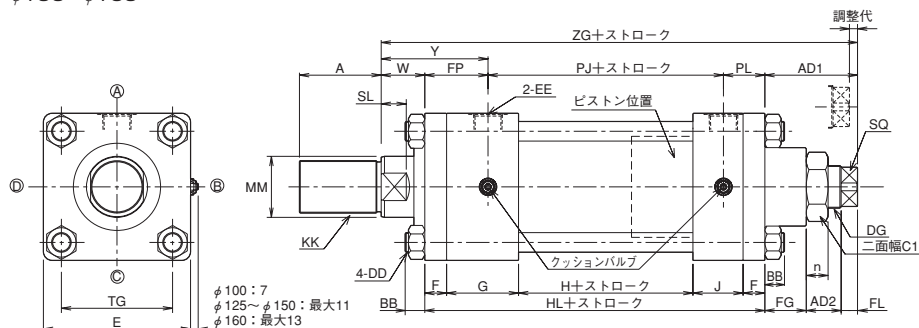
## SD

|          |   |    |    |   |   |       |   |   |   |   |   |     |
|----------|---|----|----|---|---|-------|---|---|---|---|---|-----|
| 70H-8A2  | 1 | SD | 内径 | B | B | ストローク | - | A | B | - | X | M05 |
| 140H-8A2 | 1 | SD | 内径 | B | B | ストローク | - | A | B | - | X | M05 |

●φ32~φ80



●φ100~φ160



●スイッチの寸法は70/140H-8シリーズのカタログを参照ください。

## 寸法表

| 内径   | Bロッド |      |         |       |    |    |    | Cロッド |     |         |       |    |    |    | BB | DD       | E    | EE    | F  |
|------|------|------|---------|-------|----|----|----|------|-----|---------|-------|----|----|----|----|----------|------|-------|----|
|      | A    | B    | KK      | MM    | S  | SL | VD | A    | B   | KK      | MM    | S  | SL | VD |    |          |      |       |    |
| φ32  | 25   | φ34  | M16×1.5 | φ18   | 14 | 10 | 10 | —    | —   | —       | —     | —  | —  | —  | 11 | M10×1.25 | □58  | Rc3/8 | 11 |
| φ40  | 30   | φ40  | M20×1.5 | φ22.4 | 19 | 11 | 10 | 25   | φ36 | M16×1.5 | φ18   | 14 | 10 | 10 | 11 | M10×1.25 | □65  | Rc3/8 | 11 |
| φ50  | 35   | φ46  | M24×1.5 | φ28   | 24 | 14 | 10 | 30   | φ40 | M20×1.5 | φ22.4 | 19 | 11 | 10 | 11 | M10×1.25 | □76  | Rc1/2 | 13 |
| φ63  | 45   | φ55  | M30×1.5 | φ35.5 | 30 | 16 | 10 | 35   | φ46 | M24×1.5 | φ28   | 24 | 14 | 10 | 13 | M12×1.5  | □90  | Rc1/2 | 15 |
| φ80  | 60   | φ65  | M39×1.5 | φ45   | 41 | 20 | 10 | 45   | φ55 | M30×1.5 | φ35.5 | 30 | 16 | 9  | 16 | M16×1.5  | □110 | Rc3/4 | 18 |
| φ100 | 75   | φ80  | M48×1.5 | φ56   | 50 | 23 | 10 | 60   | φ65 | M39×1.5 | φ45   | 41 | 20 | 10 | 18 | M18×1.5  | □135 | Rc3/4 | 20 |
| φ125 | 95   | φ95  | M64×2   | φ71   | 65 | 27 | 10 | 75   | φ80 | M48×1.5 | φ56   | 50 | 23 | 10 | 21 | M22×1.5  | □165 | Rc1   | 24 |
| φ140 | 110  | φ105 | M72×2   | φ80   | 75 | 31 | 10 | 80   | φ85 | M56×2   | φ63   | 55 | 24 | 10 | 22 | M24×1.5  | □185 | Rc1   | 26 |
| φ150 | 115  | φ110 | M76×2   | φ85   | 80 | 33 | 10 | 85   | φ90 | M60×2   | φ67   | 60 | 30 | 10 | 25 | M27×1.5  | □196 | Rc1   | 28 |
| φ160 | 120  | φ115 | M80×2   | φ90   | 85 | 33 | 10 | 95   | φ95 | M64×2   | φ71   | 65 | 27 | 10 | 25 | M27×1.5  | □210 | Rc1   | 31 |

| 内径   | FP | G  | H  | HL  | J  | PJ  | PL | TG   | W  | Y   | 調整代5mm |     |     | 調整代10mm |     |     | C1 | DG      | FG | FL | n  | SQ  |
|------|----|----|----|-----|----|-----|----|------|----|-----|--------|-----|-----|---------|-----|-----|----|---------|----|----|----|-----|
|      |    |    |    |     |    |     |    |      |    |     | AD1    | AD2 | ZG  | AD1     | AD2 | ZG  |    |         |    |    |    |     |
| φ32  | 38 | 50 | 44 | 141 | 36 | 86  | 17 | □38  | 30 | 68  | 62     | 19  | 233 | 67      | 24  | 238 | 27 | M20×1.5 | 37 | 6  | 12 | □13 |
| φ40  | 38 | 50 | 44 | 141 | 36 | 88  | 15 | □45  | 30 | 68  | 64     | 19  | 235 | 69      | 24  | 240 | 27 | M20×1.5 | 39 | 6  | 12 | □13 |
| φ50  | 42 | 54 | 48 | 155 | 40 | 93  | 20 | □52  | 30 | 72  | 60     | 19  | 245 | 65      | 24  | 250 | 27 | M20×1.5 | 35 | 6  | 12 | □13 |
| φ63  | 46 | 56 | 52 | 163 | 40 | 102 | 15 | □63  | 35 | 81  | 77     | 21  | 275 | 82      | 26  | 280 | 32 | M24×1.5 | 50 | 6  | 14 | □17 |
| φ80  | 56 | 66 | 54 | 184 | 46 | 110 | 18 | □80  | 35 | 91  | 81     | 24  | 300 | 86      | 29  | 305 | 41 | M30×1.5 | 51 | 6  | 17 | □22 |
| φ100 | 58 | 66 | 60 | 212 | 46 | 116 | 38 | □102 | 40 | 98  | 80     | 27  | 332 | 85      | 32  | 337 | 55 | M39×1.5 | 38 | 15 | 20 | □30 |
| φ125 | 67 | 76 | 64 | 244 | 56 | 130 | 47 | □122 | 45 | 112 | 81     | 33  | 370 | 86      | 38  | 375 | 70 | M48×1.5 | 33 | 15 | 26 | □36 |
| φ140 | 69 | 76 | 72 | 256 | 56 | 138 | 49 | □138 | 50 | 119 | 87     | 37  | 393 | 92      | 42  | 398 | 80 | M56×2   | 35 | 15 | 30 | □41 |
| φ150 | 71 | 76 | 80 | 268 | 56 | 146 | 51 | □148 | 50 | 121 | 93     | 40  | 411 | 98      | 45  | 416 | 85 | M60×2   | 38 | 15 | 33 | □46 |
| φ160 | 74 | 81 | 80 | 284 | 61 | 156 | 54 | □160 | 55 | 129 | 96     | 42  | 435 | 101     | 47  | 440 | 90 | M64×2   | 39 | 15 | 35 | □50 |

CAD/DATA  
70-140H-8A2/TH8A2 内径 提供できます。

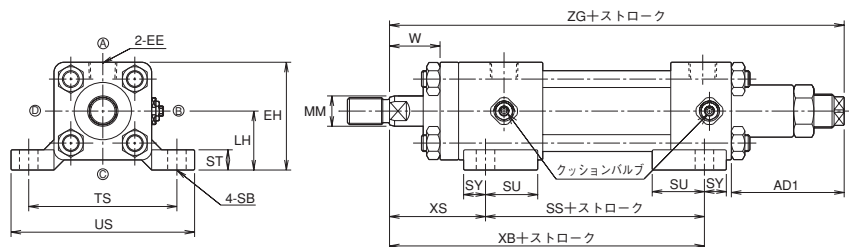


## LA

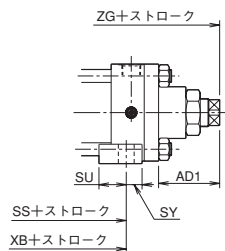
|          |   |    |    |   |   |       |   |   |   |   |   |     |
|----------|---|----|----|---|---|-------|---|---|---|---|---|-----|
| 70H-8A2  | 1 | LA | 内径 | B | B | ストローク | - | A | B | - | X | M05 |
| 140H-8A2 | 1 | LA | 内径 | B | B | ストローク | - | A | B | - | X | M05 |

●φ32~φ80

本図は調整0の時の寸法図です。



●φ100~φ160

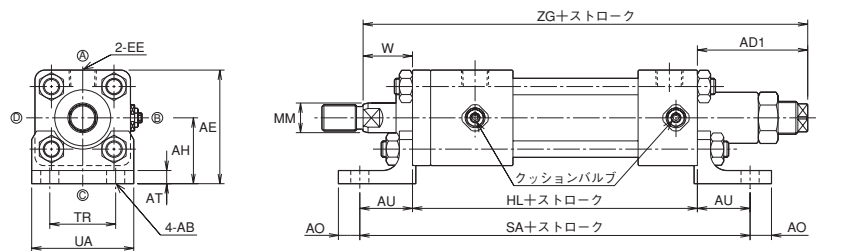


## LB 7MPa用

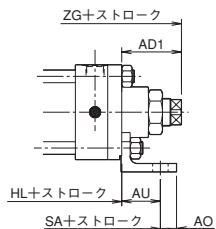
|         |   |    |    |   |   |       |   |   |   |   |   |     |
|---------|---|----|----|---|---|-------|---|---|---|---|---|-----|
| 70H-8A2 | 1 | LB | 内径 | B | B | ストローク | - | A | B | - | X | M05 |
|---------|---|----|----|---|---|-------|---|---|---|---|---|-----|

●φ32~φ80

本図は調整0の時の寸法図です。



●φ100~φ160



- 本図以外の寸法はSD形を参照してください。
- スイッチの寸法は70/140H-8シリーズのカタログを参照ください。

## 寸法表/LA

| 内径   | MM    |       | EE    | EH    | LH        | SB  | SS  | ST | SU | SY | TS  | US  | W  | XB  | XS  | 調整代5mm |     | 調整代10mm |     |
|------|-------|-------|-------|-------|-----------|-----|-----|----|----|----|-----|-----|----|-----|-----|--------|-----|---------|-----|
|      | ボロッド  | コロッド  |       |       |           |     |     |    |    |    |     |     |    |     |     | AD1    | ZG  | AD1     | ZG  |
| φ32  | φ18   | —     | Rc3/8 | 64    | 35±0.15   | φ11 | 98  | 12 | 31 | 13 | 88  | 109 | 30 | 155 | 57  | 62     | 233 | 67      | 238 |
| φ40  | φ22.4 | φ18   | Rc3/8 | 70    | 37.5±0.15 | φ11 | 98  | 14 | 31 | 13 | 95  | 118 | 30 | 155 | 57  | 64     | 235 | 69      | 240 |
| φ50  | φ28   | φ22.4 | Rc1/2 | 83    | 45±0.15   | φ14 | 108 | 17 | 34 | 14 | 115 | 145 | 30 | 168 | 60  | 60     | 245 | 65      | 250 |
| φ63  | φ35.5 | φ28   | Rc1/2 | 95    | 50±0.15   | φ18 | 106 | 19 | 32 | 18 | 132 | 165 | 35 | 177 | 71  | 77     | 275 | 82      | 280 |
| φ80  | φ45   | φ35.5 | Rc3/4 | 115   | 60±0.25   | φ18 | 124 | 25 | 42 | 18 | 155 | 190 | 35 | 198 | 74  | 81     | 300 | 86      | 305 |
| φ100 | φ56   | φ45   | Rc3/4 | 138.5 | 71±0.25   | φ22 | 122 | 27 | 38 | 22 | 190 | 230 | 40 | 207 | 85  | 80     | 332 | 85      | 337 |
| φ125 | φ71   | φ56   | Rc1   | 167.5 | 85±0.25   | φ26 | 136 | 32 | 41 | 25 | 224 | 272 | 45 | 235 | 99  | 81     | 370 | 86      | 375 |
| φ140 | φ80   | φ63   | Rc1   | 187.5 | 95±0.25   | φ26 | 144 | 35 | 41 | 25 | 250 | 300 | 50 | 250 | 106 | 87     | 393 | 92      | 398 |
| φ150 | φ85   | φ67   | Rc1   | 204   | 106±0.25  | φ30 | 146 | 37 | 38 | 28 | 270 | 320 | 50 | 257 | 111 | 93     | 411 | 98      | 416 |
| φ160 | φ90   | φ71   | Rc1   | 217   | 112±0.25  | φ33 | 150 | 42 | 40 | 31 | 285 | 345 | 55 | 272 | 122 | 96     | 435 | 101     | 440 |

## 寸法表/LB

| 内径   | MM    |       | AB  | AE    | AH       | AO | AT | AU | EE    | HL  | SA  | TR  | UA  | W  | 調整代5mm |     | 調整代10mm |     |
|------|-------|-------|-----|-------|----------|----|----|----|-------|-----|-----|-----|-----|----|--------|-----|---------|-----|
|      | ボロッド  | コロッド  |     |       |          |    |    |    |       |     |     |     |     |    | AD1    | ZG  | AD1     | ZG  |
| φ32  | φ18   | —     | φ11 | 69    | 40±0.15  | 13 | 8  | 32 | Rc3/8 | 141 | 205 | 40  | 62  | 30 | 62     | 233 | 67      | 238 |
| φ40  | φ22.4 | φ18   | φ11 | 75.5  | 43±0.15  | 13 | 8  | 32 | Rc3/8 | 141 | 205 | 46  | 69  | 30 | 64     | 235 | 69      | 240 |
| φ50  | φ28   | φ22.4 | φ14 | 88    | 50±0.15  | 15 | 8  | 35 | Rc1/2 | 155 | 225 | 58  | 85  | 30 | 60     | 245 | 65      | 250 |
| φ63  | φ35.5 | φ28   | φ18 | 105   | 60±0.15  | 18 | 10 | 42 | Rc1/2 | 163 | 247 | 65  | 98  | 35 | 77     | 275 | 82      | 280 |
| φ80  | φ45   | φ35.5 | φ18 | 127   | 72±0.25  | 20 | 12 | 50 | Rc3/4 | 184 | 284 | 87  | 118 | 35 | 81     | 300 | 86      | 305 |
| φ100 | φ56   | φ45   | φ22 | 152.5 | 85±0.25  | 23 | 12 | 55 | Rc3/4 | 212 | 322 | 109 | 150 | 40 | 80     | 332 | 85      | 337 |
| φ125 | φ71   | φ56   | φ26 | 187.5 | 105±0.25 | 29 | 15 | 66 | Rc1   | 244 | 376 | 130 | 175 | 45 | 81     | 370 | 86      | 375 |
| φ140 | φ80   | φ63   | φ26 | 207.5 | 115±0.25 | 30 | 18 | 70 | Rc1   | 256 | 396 | 145 | 195 | 50 | 87     | 393 | 92      | 398 |
| φ150 | φ85   | φ67   | φ30 | 221   | 123±0.25 | 30 | 18 | 75 | Rc1   | 268 | 418 | 155 | 210 | 50 | 93     | 411 | 98      | 416 |
| φ160 | φ90   | φ71   | φ33 | 237   | 132±0.25 | 35 | 18 | 75 | Rc1   | 284 | 434 | 170 | 225 | 55 | 96     | 435 | 101     | 440 |



70-140H-8A2/TH8A2 内径 提供できます。

CAD/DATA



## FA 7MPa用

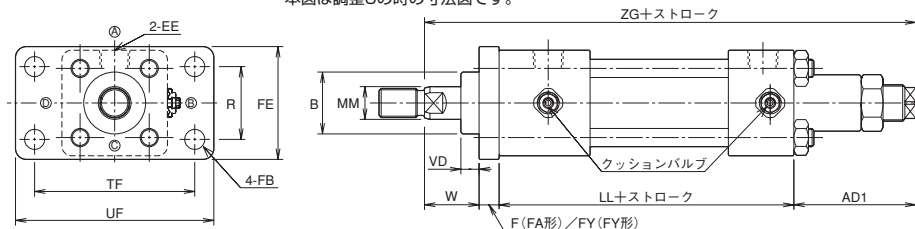
70H-8A2 1 FA 内径 B B ストローク - A B - X M05

## FY 14MPa用

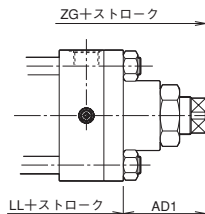
140H-8A2 1 FY 内径 B B ストローク - A B - X M05

●φ32~φ80

本図は調整0の時の寸法図です。



●φ100~φ160



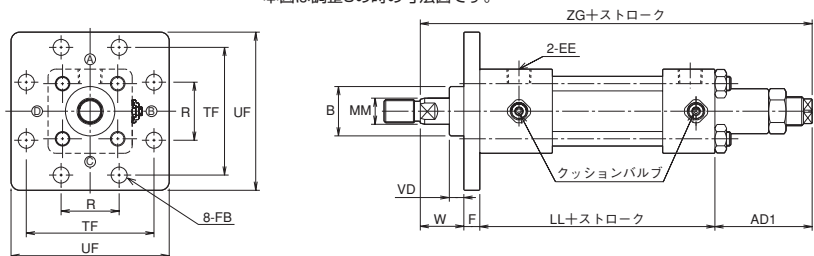
## FC

70H-8A2 1 FC 内径 B B ストローク - A B - X M05

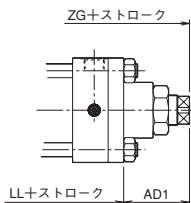
140H-8A2 1 FC 内径 B B ストローク - A B - X M05

●φ32~φ80

本図は調整0の時の寸法図です。



●φ100~φ160



●本図以外の寸法はSD形を参照してください。

●スイッチの寸法は70/140H-8シリーズのカタログを参照ください。

## 寸法表/FA・FY

| 内径   | MM    |       | B    |      | EE    | F     | FY    | FB    | FE    | LL    | R     | TF    | UF    | VD    |       | W     | 調整代5mm |       |       |       | 調整代10mm |       |       |       |
|------|-------|-------|------|------|-------|-------|-------|-------|-------|-------|-------|-------|-------|-------|-------|-------|--------|-------|-------|-------|---------|-------|-------|-------|
|      | ボロッド  | Cロッド  | ボロッド | Cロッド |       |       |       |       |       |       |       |       |       | (FA形) | (FY形) |       | (FA形)  | (FY形) | (FA形) | (FY形) | (FA形)   | (FY形) | (FA形) | (FY形) |
|      | ボロッド  | Cロッド  | ボロッド | Cロッド | (FA形) | (FY形) | (FA形) | (FY形) | (FA形) | (FY形) | (FA形) | (FY形) | (FA形) | (FY形) | (FA形) | (FY形) |        |       |       |       |         |       |       |       |
| φ32  | φ18   | —     | φ34  | —    | Rc3/8 | 11    | 13    | φ11   | 62    | 130   | 40    | 88    | 109   | 10    | —     | 30    | 62     | 62    | 233   | 235   | 67      | 67    | 238   | 240   |
| φ40  | φ22.4 | φ18   | φ40  | φ36  | Rc3/8 | 11    | 13    | φ11   | 69    | 130   | 46    | 95    | 118   | 10    | 10    | 30    | 64     | 64    | 235   | 237   | 69      | 69    | 240   | 242   |
| φ50  | φ28   | φ22.4 | φ46  | φ40  | Rc1/2 | 13    | 18    | φ14   | 85    | 142   | 58    | 115   | 145   | 10    | 10    | 30    | 60     | 60    | 245   | 250   | 65      | 65    | 250   | 255   |
| φ63  | φ35.5 | φ28   | φ55  | φ46  | Rc1/2 | 15    | 20    | φ18   | 98    | 148   | 65    | 132   | 165   | 10    | 10    | 35    | 77     | 77    | 275   | 280   | 82      | 82    | 280   | 285   |
| φ80  | φ45   | φ35.5 | φ65  | φ55  | Rc3/4 | 18    | 24    | φ18   | 118   | 166   | 87    | 155   | 190   | 10    | 9     | 35    | 81     | 81    | 300   | 306   | 86      | 86    | 305   | 311   |
| φ100 | φ56   | φ45   | φ80  | φ65  | Rc3/4 | 20    | 28    | φ22   | 150   | 192   | 109   | 190   | 230   | 10    | 10    | 40    | 80     | 80    | 332   | 340   | 85      | 85    | 337   | 345   |
| φ125 | φ71   | φ56   | φ95  | φ80  | Rc1   | 24    | 33    | φ26   | 175   | 220   | 130   | 224   | 272   | 10    | 10    | 45    | 81     | 81    | 370   | 379   | 86      | 86    | 375   | 384   |
| φ140 | φ80   | φ63   | φ105 | φ85  | Rc1   | 26    | 37    | φ26   | 195   | 230   | 145   | 250   | 300   | 10    | 10    | 50    | 87     | 87    | 393   | 404   | 92      | 92    | 398   | 409   |
| φ150 | φ85   | φ67   | φ110 | φ90  | Rc1   | 28    | 39    | φ30   | 210   | 240   | 155   | 270   | 320   | 10    | 10    | 50    | 93     | 93    | 411   | 422   | 98      | 98    | 416   | 427   |
| φ160 | φ90   | φ71   | φ115 | φ95  | Rc1   | 31    | 41    | φ33   | 225   | 253   | 170   | 285   | 345   | 10    | 10    | 55    | 96     | 96    | 435   | 445   | 101     | 101   | 440   | 450   |

## 寸法表/FC

| 内径   | MM    |       | B    |      | EE    | F     | FB    | LL    | R     | TF    | UF    | VD    |       | W     | 調整代5mm |       |       |       | 調整代10mm |       |       |       |
|------|-------|-------|------|------|-------|-------|-------|-------|-------|-------|-------|-------|-------|-------|--------|-------|-------|-------|---------|-------|-------|-------|
|      | ボロッド  | Cロッド  | ボロッド | Cロッド |       |       |       |       |       |       |       | (FA形) | (FY形) |       | (FA形)  | (FY形) | (FA形) | (FY形) | (FA形)   | (FY形) | (FA形) | (FY形) |
|      | ボロッド  | Cロッド  | ボロッド | Cロッド | (FA形) | (FY形) | (FA形) | (FY形) | (FA形) | (FY形) | (FA形) | (FY形) | (FA形) | (FY形) |        |       |       |       |         |       |       |       |
| φ32  | φ18   | —     | φ34  | —    | Rc3/8 | 11    | φ11   | 130   | 40    | 88    | 109   | 10    | —     | 30    | 62     | 62    | 233   | 235   | 67      | 67    | 238   | 240   |
| φ40  | φ22.4 | φ18   | φ40  | φ36  | Rc3/8 | 11    | φ11   | 130   | 46    | 95    | 118   | 10    | 10    | 30    | 64     | 64    | 235   | 237   | 69      | 69    | 240   | 242   |
| φ50  | φ28   | φ22.4 | φ46  | φ40  | Rc1/2 | 13    | φ14   | 142   | 58    | 115   | 145   | 10    | 10    | 30    | 60     | 60    | 245   | 250   | 65      | 65    | 250   | 255   |
| φ63  | φ35.5 | φ28   | φ55  | φ46  | Rc1/2 | 15    | φ18   | 148   | 65    | 132   | 165   | 10    | 10    | 35    | 77     | 77    | 275   | 280   | 82      | 82    | 280   | 285   |
| φ80  | φ45   | φ35.5 | φ65  | φ55  | Rc3/4 | 18    | φ18   | 166   | 87    | 155   | 190   | 10    | 9     | 35    | 81     | 81    | 300   | 306   | 86      | 86    | 305   | 311   |
| φ100 | φ56   | φ45   | φ80  | φ65  | Rc3/4 | 20    | φ22   | 192   | 109   | 190   | 230   | 10    | 10    | 40    | 80     | 80    | 332   | 340   | 85      | 85    | 337   | 345   |
| φ125 | φ71   | φ56   | φ95  | φ80  | Rc1   | 24    | φ26   | 220   | 130   | 224   | 272   | 10    | 10    | 45    | 81     | 81    | 370   | 379   | 86      | 86    | 375   | 384   |
| φ140 | φ80   | φ63   | φ105 | φ85  | Rc1   | 26    | φ26   | 230   | 145   | 250   | 300   | 10    | 10    | 50    | 87     | 87    | 393   | 404   | 92      | 92    | 398   | 409   |
| φ150 | φ85   | φ67   | φ110 | φ90  | Rc1   | 28    | φ30   | 240   | 155   | 270   | 320   | 10    | 10    | 50    | 93     | 93    | 411   | 422   | 98      | 98    | 416   | 427   |
| φ160 | φ90   | φ71   | φ115 | φ95  | Rc1   | 31    | φ33   | 253   | 170   | 285   | 345   | 10    | 10    | 55    | 96     | 96    | 435   | 445   | 101     | 101   | 440   | 450   |

70-140H-8A2/TH8A2 内径 CAD/DATA 提供できます。

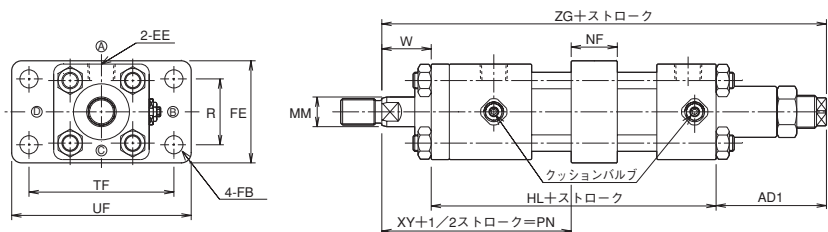


## FK

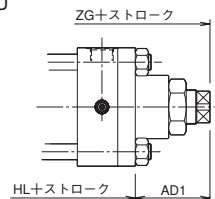
|          |   |    |    |   |   |       |   |   |   |   |   |     |
|----------|---|----|----|---|---|-------|---|---|---|---|---|-----|
| 70H-8A2  | 1 | FK | 内径 | B | B | ストローク | - | A | B | - | X | M05 |
| 140H-8A2 | 1 | FK | 内径 | B | B | ストローク | - | A | B | - | X | M05 |

●φ32~φ80

本図は調整0の時の寸法図です。



●φ100~φ160

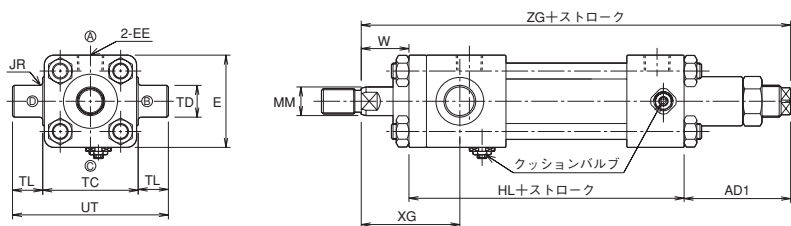


## TA

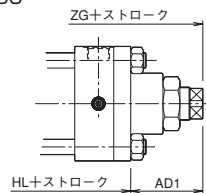
|          |   |    |    |   |   |       |   |   |   |   |   |     |
|----------|---|----|----|---|---|-------|---|---|---|---|---|-----|
| 70H-8A2  | 1 | TA | 内径 | B | B | ストローク | - | A | B | - | X | M05 |
| 140H-8A2 | 1 | TA | 内径 | B | B | ストローク | - | A | B | - | X | M05 |

●φ32~φ80

本図は調整0の時の寸法図です。



●φ100~φ160



- 本図以外の寸法はSD形を参照してください。
- スイッチの寸法は70/140H-8シリーズのカタログを参照ください。

## 寸法表/FK

| 内径   | MM    |       | EE    | FB  | FE  | HL  | NF | 最小PN | R   | TF  | UF  | W  | XY    | 調整代5mm |     | 調整代10mm |     |
|------|-------|-------|-------|-----|-----|-----|----|------|-----|-----|-----|----|-------|--------|-----|---------|-----|
|      | Bロッド  | Cロッド  |       |     |     |     |    |      |     |     |     |    |       | AD1    | ZG  | AD1     | ZG  |
| φ32  | φ18   | —     | Rc3/8 | φ11 | 62  | 141 | 28 | 91   | 40  | 88  | 109 | 30 | 99    | 62     | 233 | 67      | 238 |
| φ40  | φ22.4 | φ18   | Rc3/8 | φ11 | 69  | 141 | 28 | 91   | 46  | 95  | 118 | 30 | 99    | 64     | 235 | 69      | 240 |
| φ50  | φ28   | φ22.4 | Rc1/2 | φ14 | 85  | 155 | 33 | 97   | 58  | 115 | 145 | 30 | 104.5 | 60     | 245 | 65      | 250 |
| φ63  | φ35.5 | φ28   | Rc1/2 | φ18 | 98  | 163 | 43 | 106  | 65  | 132 | 165 | 35 | 110.5 | 77     | 275 | 82      | 280 |
| φ80  | φ45   | φ35.5 | Rc3/4 | φ18 | 118 | 184 | 43 | 119  | 87  | 155 | 190 | 35 | 124.5 | 81     | 300 | 86      | 305 |
| φ100 | φ56   | φ45   | Rc3/4 | φ22 | 150 | 212 | 53 | 126  | 109 | 190 | 230 | 40 | 129.5 | 80     | 332 | 85      | 337 |
| φ125 | φ71   | φ56   | Rc1   | φ26 | 175 | 244 | 58 | 145  | 130 | 224 | 272 | 45 | 148   | 81     | 370 | 86      | 375 |
| φ140 | φ80   | φ63   | Rc1   | φ26 | 195 | 256 | 78 | 152  | 145 | 250 | 300 | 50 | 149   | 87     | 393 | 92      | 398 |
| φ150 | φ85   | φ67   | Rc1   | φ30 | 210 | 268 | 78 | 154  | 155 | 270 | 320 | 50 | 155   | 93     | 411 | 98      | 416 |
| φ160 | φ90   | φ71   | Rc1   | φ33 | 225 | 284 | 88 | 167  | 170 | 285 | 345 | 55 | 163   | 96     | 435 | 101     | 440 |

## 寸法表/TA

| 内径   | MM    |       | E    | EE    | HL  | JR   | TC            | TD      | TL   | UT  | W  | XG  | 調整代5mm |     | 調整代10mm |     |
|------|-------|-------|------|-------|-----|------|---------------|---------|------|-----|----|-----|--------|-----|---------|-----|
|      | Bロッド  | Cロッド  |      |       |     |      |               |         |      |     |    |     | AD1    | ZG  | AD1     | ZG  |
| φ32  | φ18   | —     | □58  | Rc3/8 | 141 | R2   | 58 (-0.30~0)  | φ20e9   | 20   | 98  | 30 | 62  | 62     | 233 | 67      | 238 |
| φ40  | φ22.4 | φ18   | □65  | Rc3/8 | 141 | R2   | 69 (-0.30~0)  | φ20e9   | 20   | 109 | 30 | 62  | 64     | 235 | 69      | 240 |
| φ50  | φ28   | φ22.4 | □76  | Rc1/2 | 155 | R2.5 | 85 (-0.35~0)  | φ25e9   | 25   | 135 | 30 | 66  | 60     | 245 | 65      | 250 |
| φ63  | φ35.5 | φ28   | □90  | Rc1/2 | 163 | R2.5 | 98 (-0.35~0)  | φ31.5e9 | 31.5 | 161 | 35 | 74  | 77     | 275 | 82      | 280 |
| φ80  | φ45   | φ35.5 | □110 | Rc3/4 | 184 | R2.5 | 118 (-0.35~0) | φ31.5e9 | 31.5 | 181 | 35 | 82  | 81     | 300 | 86      | 305 |
| φ100 | φ56   | φ45   | □135 | Rc3/4 | 212 | R3   | 145 (-0.40~0) | φ40e9   | 40   | 225 | 40 | 89  | 80     | 332 | 85      | 337 |
| φ125 | φ71   | φ56   | □165 | Rc1   | 244 | R3   | 175 (-0.40~0) | φ50e9   | 50   | 275 | 45 | 103 | 81     | 370 | 86      | 375 |
| φ140 | φ80   | φ63   | □185 | Rc1   | 256 | R4   | 195 (-0.46~0) | φ63e9   | 63   | 321 | 50 | 112 | 87     | 393 | 92      | 398 |
| φ150 | φ85   | φ67   | □196 | Rc1   | 268 | R4   | 206 (-0.46~0) | φ63e9   | 63   | 332 | 50 | 112 | 93     | 411 | 98      | 416 |
| φ160 | φ90   | φ71   | □210 | Rc1   | 284 | R4   | 218 (-0.46~0) | φ71e9   | 71   | 360 | 55 | 126 | 96     | 435 | 101     | 440 |

70-140H-8A2/TH8A2 内径 CAD/DATA 提供できます。

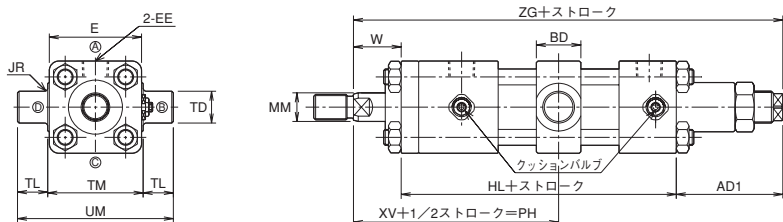


## TC

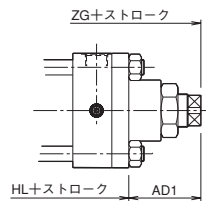
|          |   |    |    |   |   |       |   |   |   |   |   |     |
|----------|---|----|----|---|---|-------|---|---|---|---|---|-----|
| 70H-8A2  | 1 | TC | 内径 | B | B | ストローク | - | A | B | - | X | M05 |
| 140H-8A2 | 1 | TC | 内径 | B | B | ストローク | - | A | B | - | X | M05 |

●φ32~φ80

本図は調整Oの時の寸法図です。



●φ100~φ160



- 本図以外の寸法はSD形を参照してください。
- スイッチの寸法は70/140H-8シリーズのカタログを参照ください。

## 寸法表/TC

| 内径   | MM    |       | BD | E    | EE    | HL  | JR   | 最小PH  | TD      | TL   | TM            | UM  | W  | XV  | 調整代5mm |     | 調整代10mm |     |
|------|-------|-------|----|------|-------|-----|------|-------|---------|------|---------------|-----|----|-----|--------|-----|---------|-----|
|      | Bロッド  | Cロッド  |    |      |       |     |      |       |         |      |               |     |    |     | AD1    | ZG  | AD1     | ZG  |
| φ32  | φ18   | —     | 28 | □58  | Rc3/8 | 141 | R2   | 105   | φ20e9   | 20   | 58 (-0.30~0)  | 98  | 30 | 113 | 62     | 233 | 67      | 238 |
| φ40  | φ22.4 | φ18   | 28 | □65  | Rc3/8 | 141 | R2   | 105   | φ20e9   | 20   | 69 (-0.30~0)  | 109 | 30 | 113 | 64     | 235 | 69      | 240 |
| φ50  | φ28   | φ22.4 | 33 | □76  | Rc1/2 | 155 | R2.5 | 113.5 | φ25e9   | 25   | 85 (-0.35~0)  | 135 | 30 | 121 | 60     | 245 | 65      | 250 |
| φ63  | φ35.5 | φ28   | 43 | □90  | Rc1/2 | 163 | R2.5 | 127.5 | φ31.5e9 | 31.5 | 98 (-0.35~0)  | 161 | 35 | 132 | 77     | 275 | 82      | 280 |
| φ80  | φ45   | φ35.5 | 43 | □110 | Rc3/4 | 184 | R2.5 | 140.5 | φ31.5e9 | 31.5 | 118 (-0.35~0) | 181 | 35 | 146 | 81     | 300 | 86      | 305 |
| φ100 | φ56   | φ45   | 53 | □135 | Rc3/4 | 212 | R3   | 152.5 | φ40e9   | 40   | 145 (-0.40~0) | 225 | 40 | 156 | 80     | 332 | 85      | 337 |
| φ125 | φ71   | φ56   | 58 | □165 | Rc1   | 244 | R3   | 174   | φ50e9   | 50   | 175 (-0.40~0) | 275 | 45 | 177 | 81     | 370 | 86      | 375 |
| φ140 | φ80   | φ63   | 78 | □185 | Rc1   | 256 | R4   | 191   | φ63e9   | 63   | 195 (-0.46~0) | 321 | 50 | 188 | 87     | 393 | 92      | 398 |
| φ150 | φ85   | φ67   | 78 | □196 | Rc1   | 268 | R4   | 193   | φ63e9   | 63   | 206 (-0.46~0) | 332 | 50 | 194 | 93     | 411 | 98      | 416 |
| φ160 | φ90   | φ71   | 88 | □210 | Rc1   | 284 | R4   | 211   | φ71e9   | 71   | 218 (-0.46~0) | 360 | 55 | 207 | 96     | 435 | 101     | 440 |