

CAD/DATA
ABSORBER/TMSADJA 提供できます。



小形・軽量でアナログ調整式のねじタイプのショックアブソーバ

- 吸収エネルギー調整式のショックアブソーバです。
- 外径M16と小形でできておりますのでボルトを装着すると同様な手軽さで取扱いできます。
- 外径にねじ切りを施してあります。
- 小形ながらも衝撃吸収は非常にソフトです。
- 耐久性の優れたショックアブソーバです。



仕様

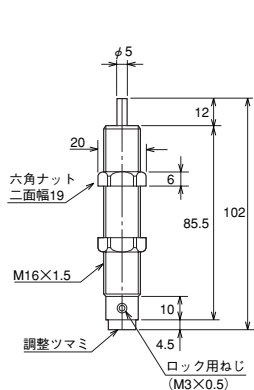
形式	A2M16N012 (標準形)	A2M16N012-C (キャップ付)
吸収エネルギー範囲	J	1.96~9.81
ストローク	mm	12
相当(等価)質量範囲	kg	50
(注1) 毎分最大エネルギー容量	J/min	235
(注2) 衝突速度範囲	m/s	1以下
(注3) 最大抗力値	N	2650
(注2) ロッド復帰力	N	14.7
(注2) ロッド復帰時間	s	0.5
最大使用サイクル	回/min	60
使用温度範囲	℃	-5~+70 (但し、凍結なきこと)
質量	g	108
関連部品	補助ストッパ用ナット・偏角度用アダプタ	

- (注1) 表中の毎分最大エネルギー容量は、周囲温度26.7℃時を表わしています。
周囲温度T(℃)における毎分最大エネルギー容量をE₂(J/min)とすると次式

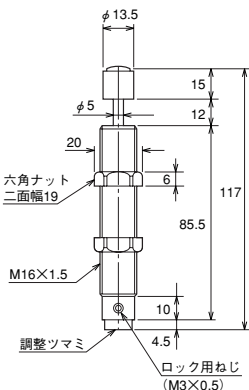
$$E_2 = \frac{(82.2 - T)}{55.5} \times (\text{表中の毎分最大エネルギー容量})$$
 で表わします。
 (注2) ストローク12mm押込時の最大値を示します。
 (注3) 最大抗力値は適切な調整を行った場合の値です。

単位：mm

標準形

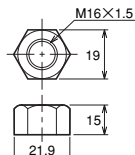


キャップ付



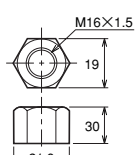
補助ストッパ用ナット **SZZ**

〔A2M16N012用〕



形式：SN-A2M16

〔A2M16N012-C用〕



形式：SN-A2M16-C

- 偏角度用アダプタの外形寸法図につきましては、684ページ 関連図を参照してください。