

## 補助オイルタンク

作動油が減少したり、空気が混入すると正規のショックの吸収が出来ません。適切な作動油の補正をするために補助オイルタンクを取付ける必要があります。毎分当たり、1回以上の頻度で使用になる場合に使用してください。

### 補助オイルタンク形式記号 OT シリーズ

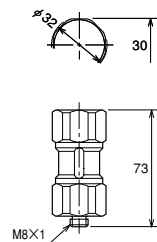
適用 ダイナソフター	形式	OT-02H	OT-02V	OT-05H	OT-05V
	容量	20cm <sup>3</sup>			50cm <sup>3</sup>
AS※-06		OT-02H	OT-02V		
AS※-11				OT-05H-A	OT-05V-A
AS※-20				OT-05H-C	OT-05V-C

注) OT-05H※-※には、補助オイルタンク用アダプタが付属されます。

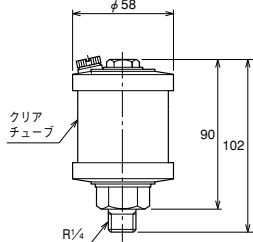
### 補助オイルタンク OT シリーズ

単位：mm

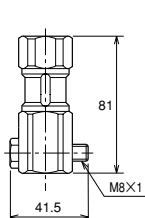
ストレートタイプ  
OT-02H



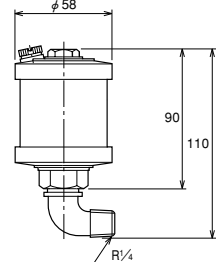
OT-05H



エルボタイプ  
OT-02V

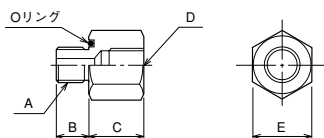


OT-05V



注) クリアチューブは強靱なポリカーボネートですが、有機溶剤（シンナー・トリクレン等）が付着すると割れることがありますので、有機溶剤が付着する危険性のあるところでは使用しないでください。

### 補助オイルタンク用アダプタ **SZZ** 単位：mm



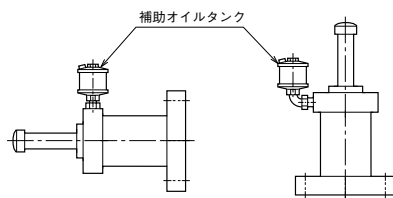
### 寸法表

適用 ダイナソフター	記号	A	B	C	D	E	部品形式
AS※-11	M8×1	7	20	Rc1/4	17		OT-A
AS※-20	M27×2	15	20	Rc1/4	36		OT-C

### 取扱上の注意点

補助オイルタンクは、ショックアブソーバよりも高い位置で油漏れのないように設置してください。

なお、ショックアブソーバの接続口も必ず上向きにして取付けてください。



### 作動油

●作動油を補給する場合は、当社純正油をご使用ください。