

ABSORBER/TMSADJB CAD/DATA  
提供できます。



## 小形・軽量でアナログ調整式のねじタイプのショックアブソーバ

- 吸収エネルギー調整式のショックアブソーバです。
- 外径にねじ切りを施してあります。
- 小形ながらも多孔式のため非常に滑らかな緩衝特性を有しています。



### 仕様

形 式	ASF-03-10(フランジ形)	ASY-03-10(クレビス形)
最大吸収エネルギー J	30.4	
ストローク mm	25.4	
相当(等価)質量範囲 kg	5~500	
(注1) 毎分最大エネルギー容量 J/min	461	
衝突速度範囲 m/s	1以下	
(注3) 最大抗力値 N	4060	
(注2) ロッド復帰力 N	11.8	
(注2) ロッド復帰時間 s	0.1	
最大使用サイクル 回/min	60	
使用温度範囲 °C	-5~+50 (但し、凍結なきこと)	
支持形式	F形・Y形	
質 量 g	0.7	0.5

(注1) 表中の毎分最大エネルギー容量は、周囲温度26.7℃時を表わしています。

周囲温度T(°C)における毎分最大エネルギー容量をE<sub>2</sub>(J/min)とすると次式

$$E_2 = \frac{(82.2 - T)}{55.5} \times (\text{表中の毎分最大エネルギー容量})$$

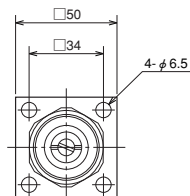
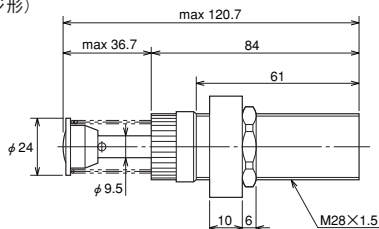
で表わします。

(注2) ストローク25.4mm押込時の最大値を示します。

(注3) 最大抗力値は適切な調整を行った場合の値です。

単位：mm

ASF-03-10  
F形(フロントフランジ形)



ASY-03-10  
Y形(クレビス形)

