

ABSORBER/TMSADJB・TMSK CAD/DATA
提供できます。



小形・軽量・アナログ調整式で低速用のねじタイプのショックアブソーバ

- エネルギー調整式で、低速での衝撃吸収に適しています。
- 外径にねじ切りを施してあり、ボルトを装着すると同様な手軽さで取扱いできます。
- 衝撃吸収は非常にソフトです。



仕様

形式	L-A2M25N030SD (標準形)	L-A2M25S030SD-C (キャップ付)
吸収エネルギー範囲	J	9.81~49.0
ストローク	mm	30
相当(等価)質量範囲	kg	400
(注1) 毎分最大エネルギー容量	J/min	490
衝突速度範囲	m/s	1以下
(注3) 最大抗力値	N	4900
(注2) ロッド復帰力	N	33.1
(注2) ロッド復帰時間	s	0.5
最大使用サイクル	回/min	60
使用温度範囲	℃	-5~+70 (但し、凍結なきこと)
質量	g	406(FA金具:129) 436(FA金具:129)
関連部品	補助ストッパ用ナット・偏角度用アダプタ	

(注1) 表中の毎分最大エネルギー容量は、周囲温度26.7℃時を表わしています。

周囲温度T(℃)における毎分最大エネルギー容量をE₂(J/min)とすると次式

$$E_2 = \frac{(82.2 - T)}{55.5} \times (\text{表中の毎分最大エネルギー容量})$$

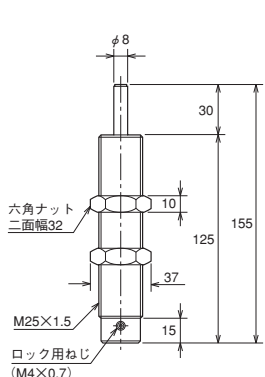
で表わします。

(注2) ストローク30mm押込時の最大値を示します。

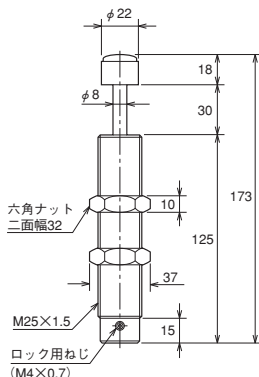
(注3) 最大抗力値は適切な調整を行った場合の値です。

単位: mm

標準形

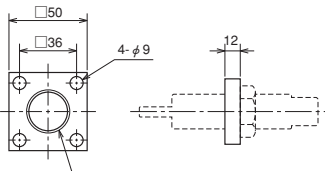


キャップ付



■SZZ 金具形式: FA-F3M25

FA金具



- 補助ストッパ用ナット、偏角度用アダプタの外寸法図につきましては、700ページ 関連図を参照してください。