

チューブを軽く差込むだけで確実な取付けができる樹脂製のワンタッチ継手です。

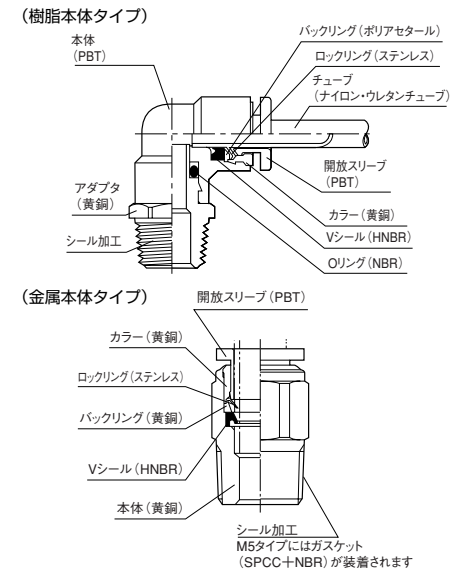
- 簡単な接続  
チューブの取付け、取外しに工具は一切不要で、着脱時間はわずか1~2秒で敏速完了です。
- シールテープ不要  
R(本体)ねじ部にはシール加工(テフロン樹脂コーティング)が施かされていますので、シールテープの必要がなく、シールテープの費用や作業工数が大幅に短縮されコストダウンをもたらします。
- ねじ部分が回転  
エルボ、ティーは本体とねじ部が別々に回転できる構造になっており、コンパクトな配管には極めて便利です。
- 小さな圧損  
継手内部最小径がチューブ内径と同等以上で、圧力損失が小さく、大流量を流すことができます。
- 簡単な取外し  
開放スリーブを押しチューブを引き出すだけで簡単に取外せます。

仕様

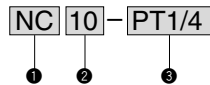
使用流体	空気	水
使用温度範囲	-20~+80℃ (但し、凍結なきこと)	0~+40℃ (但し、凍結なきこと)
使用圧力範囲	-100kPa~1MPa	0~1MPa
難燃性	UL94 V-O相当(但し、外気に触れる部品材料)	
推奨チューブ	ナイロンチューブ(N2シリーズ) ウレタンチューブ(U2、TEシリーズ)	
販売単位	10個(16mmチューブ用は5個)	

- 使用圧力範囲および使用温度範囲については、チューブの仕様を確認してください。
- 水を使用の場合、可動部分での配管は避けてください。
- 水を使用の場合、サージ圧を使用圧力範囲になる様にご使用ください。

内部構造図



形式記号 ご注文時には、下記の形式記号でご連絡ください。



記号説明

種類	種類	種類	種類
NC	コネクター	NUT	ユニオンティー
N45L	45°エルボ	NYB	Yユニオン
NL	90°エルボ	NFC	雌コネクター
NLL	90°ロングエルボ	NPC	パネルタッチコネクター
NLB	ユニバーサルエルボ	NPFC	雌パネルタッチコネクター
NT	ティー	NYA	Yプラグ
NST	サービスティ	NR	レデューサ
NY	Yジョイント	NAL	アダプターエルボ
NUC	ユニオンコネクター	BC	ブラックプラグ
NUL	ユニオンエルボ		

適合チューブ外径			
①	4	4mm	10 10mm
②	6	6mm	12 12mm
	8	8mm	16 16mm

接続径	
M5	M5×0.8
PT1/8	R1/8,Rc1/8
③ PT1/4	R1/4,Rc1/4
PT3/8	R3/8,Rc3/8
PT1/2	R1/2,Rc1/2
PT1/2-BU	R3/4 (PT1/2用継手にプッシング3/4-1/2を添付します。)

注) 接続径記号PT1/2-BUは適合チューブ外径16mmのみ

CAD/DATA  
FITTING/TFIT 形式 提供できます。



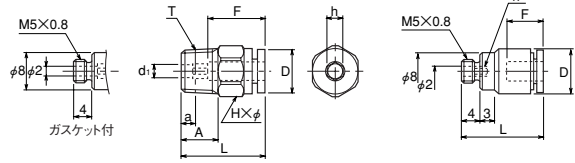
機種概要

種類	形式	接続径	適合チューブ外径					
			φ4	φ6	φ8	φ10	φ12	φ16
コネクター	NC	M5	○	○	—	—	—	—
		1/8	○	○	○	○	—	—
		1/4	○	○	○	○	○	—
		3/8	—	○	○	○	○	○
45°エルボ	N45L	M5	○	○	—	—	—	—
		1/8	○	○	○	○	—	—
		1/4	○	○	○	○	○	—
		3/8	—	○	○	○	○	○
90°エルボ	NL	M5	○	○	—	—	—	—
		1/8	○	○	○	○	—	—
		1/4	○	○	○	○	○	—
		3/8	—	○	○	○	○	○
90°ロングエルボ	NLL	M5	○	○	—	—	—	—
		1/8	○	○	○	○	—	—
		1/4	○	○	○	○	○	—
		3/8	—	○	○	○	○	○
ユニバーサルエルボ	NLB	M5	○	○	—	—	—	—
		1/8	○	○	○	○	—	—
		1/4	—	○	○	○	—	—
		3/8	—	—	○	○	○	—
ティー	NT	M5	○	○	—	—	—	—
		1/8	○	○	○	○	—	—
		1/4	○	○	○	○	○	—
		3/8	—	○	○	○	○	○
サービスティ	NST	M5	○	○	—	—	—	—
		1/8	○	○	○	○	—	—
		1/4	○	○	○	○	○	—
		3/8	—	○	○	○	○	○
Yジョイント	NY	M5	○	○	—	—	—	—
		1/8	○	○	○	○	—	—
		1/4	○	○	○	○	○	—
		3/8	—	○	○	○	○	○
ユニオンコネクター	NUC		—	○	○	○	○	○
ユニオンエルボ	NUL		—	○	○	○	○	○

注) φ16用継手の場合は、プッシング付にてR3/4に対応します。

種類	形式	接続径	適合チューブ外径					
			φ4	φ6	φ8	φ10	φ12	φ16
ユニオンティー	NUT	—	○	○	○	○	○	○
Yユニオン	NYB	—	○	○	○	○	○	—
雌コネクター	NFC	1/8	○	○	—	—	—	—
		1/4	—	○	○	○	○	—
		3/8	—	—	○	○	○	—
		1/2	—	—	—	○	○	—
パネルタッチコネクター	NPC	—	○	○	○	○	○	—
雌パネルタッチコネクター	NPFC	1/8	○	○	—	—	—	—
		1/4	—	○	○	○	○	—
Yプラグ	NYA	—	○	○	○	○	○	—
レデューサー	NR	φ6	○	—	—	—	—	—
		φ8	○	○	—	—	—	—
		φ10	—	○	○	—	—	—
		φ12	—	○	○	○	—	—
アダプターエルボ	NAL	—	○	○	○	○	○	—
ブラックプラグ	BC	—	○	○	○	○	○	—

コネクター／NC



CAD/DATA FITTING/TFITNC 提供できます。

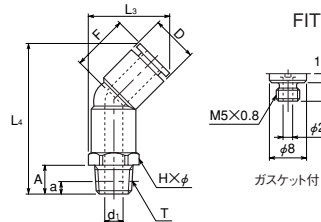


寸法表

形式	記号	接続径 T	適合外径	L	A	a 基準径の位置	F チューブ挿入長さ	H×φ 二面幅×最外径	二面幅	D	d1 最小内径	有効断面積 (mm <sup>2</sup> )	質量 (g)
NC4-M5		M5×0.8	φ4	22	4	—	13.5	10×φ11	2.5	φ10	φ2	3	12
NC4-M5A		M5×0.8	φ4	19	4	—	13.5	φ9.7	2	φ9.7	φ2	3	5
NC6-M5		M5×0.8	φ6	24	4	—	15	12×φ13	4	φ12	φ2	3.5	9
NC4-PT1/8		R1/8	φ4	19	8	3.97	13.5	10×φ11	3	φ10	φ3	4	13
NC6-PT1/8		R1/8	φ6	21	8	3.97	15	12×φ13	4	φ12	φ4	10.5	9
NC8-PT1/8		R1/8	φ8	25.5	8	3.97	16	14×φ15.4	5	φ14	φ5	20	14
NC10-PT1/8		R1/8	φ10	29.5	8	3.97	19	17×φ18.5	—	φ17	φ5	25	24
NC4-PT1/4		R1/4	φ4	22	11	6.01	13.5	14×φ15.4	2.5	φ10	φ2.5	4	24
NC6-PT1/4		R1/4	φ6	24	11	6.01	15	14×φ15.4	4	φ12	φ4	10.5	18
NC8-PT1/4		R1/4	φ8	24.5	11	6.01	16	14×φ15.4	6	φ14	φ6	25	16
NC10-PT1/4		R1/4	φ10	27.5	11	6.01	19	17×φ18.5	—	φ17	φ8	40	21
NC12-PT1/4		R1/4	φ12	33.5	11	6.01	20	19×φ21	—	φ19	φ8	45	32
NC6-PT3/8		R3/8	φ6	25	12	6.35	15	17×φ18.5	4	φ12	φ4	10.5	32
NC8-PT3/8		R3/8	φ8	25.5	12	6.35	16	17×φ18.5	6	φ14	φ6	26	29
NC10-PT3/8		R3/8	φ10	28.5	12	6.35	19	17×φ18.5	—	φ17	φ8	40	29
NC12-PT3/8		R3/8	φ12	29.5	12	6.35	20	19×φ21	—	φ19	φ10	50	31
NC16-PT3/8		R3/8	φ16	41.5	12	6.35	26.5	24×φ26.5	—	φ24.5	φ10	77	68
NC10-PT1/2		R1/2	φ10	31.5	15	8.16	19	22×φ24.5	—	φ17	φ8	40	61
NC12-PT1/2		R1/2	φ12	32.5	15	8.16	20	22×φ24.5	—	φ19	φ10	50	58
NC16-PT1/2		R1/2	φ16	43.5	15	8.16	26.5	24×φ26.5	—	φ24.5	φ12	110.5	83

※コネクタの終には、六角レンチが使用できます。(チューブ外径φ10・φ12・φ16使用不可) \*d1が最小内径です。

45°エルボ／N45L



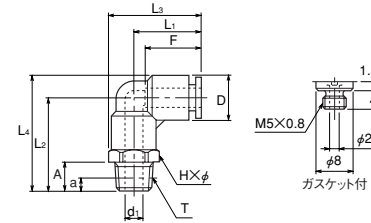
CAD/DATA FITTING/TFITN45L 提供できます。



寸法表

形式	記号	接続径 T	適合外径	L1	L2	L3	L4	A	a 基準径の位置	F チューブ挿入長さ	H×φ 二面幅×最外径	D	d1	最小内径	有効断面積 (mm <sup>2</sup> )	質量 (g)
N45L4-M5		M5×0.8	φ4	19	34	4	—	13.5	10×φ11	φ9.7	φ2	φ2	φ2	φ2	3	7
N45L6-M5		M5×0.8	φ6	22.5	38.5	4	—	15	12×φ13	φ12.5	φ2	φ2	φ2	φ2	3.5	10
N45L4-PT1/8		R1/8	φ4	19	36	8	3.97	13.5	10×φ11	φ9.7	φ5	φ3	φ3	φ3	4	9
N45L6-PT1/8		R1/8	φ6	22.5	41	8	3.97	15	12×φ13	φ12.5	φ5	φ5	φ5	φ5	12	12
N45L8-PT1/8		R1/8	φ8	25.5	44	8	3.97	16	14×φ15.4	φ14.5	φ5	φ5	φ5	φ5	18.5	15
N45L10-PT1/8		R1/8	φ10	30	50	8	3.97	19	17×φ18.5	φ17.5	φ5	φ5	φ5	φ5	22	22
N45L4-PT1/4		R1/4	φ4	21.5	40.5	11	6.01	13.5	14×φ15.4	φ9.7	φ7	φ3	φ3	φ3	4	16
N45L6-PT1/4		R1/4	φ6	23.5	45	11	6.01	15	14×φ15.4	φ12.5	φ7	φ5	φ5	φ5	12	18
N45L8-PT1/4		R1/4	φ8	25.5	48	11	6.01	16	14×φ15.4	φ14.5	φ7	φ7	φ7	φ7	23	20
N45L10-PT1/4		R1/4	φ10	30	54	11	6.01	19	17×φ18.5	φ17.5	φ7	φ7	φ7	φ7	34.5	27
N45L12-PT1/4		R1/4	φ12	33.5	58.5	11	6.01	20	19×φ21	φ20	φ7	φ7	φ7	φ7	43	34
N45L6-PT3/8		R3/8	φ6	25	46	12	6.35	15	17×φ18.5	φ12.5	φ9	φ5	φ5	φ5	12	26
N45L8-PT3/8		R3/8	φ8	27	49	12	6.35	16	17×φ18.5	φ14.5	φ9	φ7	φ7	φ7	23	28
N45L10-PT3/8		R3/8	φ10	30	55	12	6.35	19	17×φ18.5	φ17.5	φ9	φ9	φ9	φ9	37	33
N45L12-PT3/8		R3/8	φ12	33.5	59.5	12	6.35	20	19×φ21	φ20	φ9	φ9	φ9	φ9	47	40
N45L10-PT1/2		R1/2	φ10	32.5	59	15	8.16	19	22×φ24	φ17.5	φ12	φ9	φ9	φ9	37.5	52
N45L12-PT1/2		R1/2	φ12	35	63.5	15	8.16	20	22×φ24	φ20	φ12	φ10	φ10	φ10	47	57

90°エルボ／NL



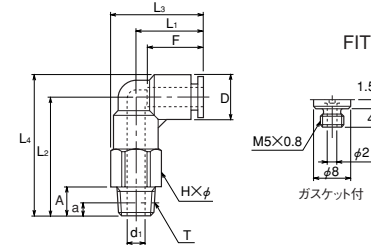
CAD/DATA FITTING/TFITNL 提供できます。



寸法表

形式	記号	接続径 T	適合外径	L1	L2	L3	L4	A	a 基準径の位置	F チューブ挿入長さ	H×φ 二面幅×最外径	D	d1	最小内径	有効断面積 (mm <sup>2</sup> )	質量 (g)
NL4-M5		M5×0.8	φ4	16.5	20.5	22	25.5	4	—	13.5	10×φ11	φ9.7	φ2	φ2	3	7
NL6-M5		M5×0.8	φ6	18.5	22.5	25	29	4	—	15	12×φ13	φ12.5	φ2	φ2	3.5	10
NL4-PT1/8		R1/8	φ4	16.5	22.5	22	27.5	8	3.97	13.5	10×φ11	φ9.7	φ5	φ3	4	9
NL6-PT1/8		R1/8	φ6	18.5	25	25	31.5	8	3.97	15	12×φ13	φ12.5	φ5	φ5	12	18
NL8-PT1/8		R1/8	φ8	20.5	26	28	33.5	8	3.97	16	14×φ15.4	φ14.5	φ5	φ5	18.5	15
NL10-PT1/8		R1/8	φ10	24.5	29	34	38	8	3.97	19	17×φ18.5	φ17.5	φ5	φ5	22	22
NL4-PT1/4		R1/4	φ4	16.5	26.5	24	31.5	11	6.01	13.5	14×φ15.4	φ9.7	φ7	φ3	4	16
NL6-PT1/4		R1/4	φ6	18.5	29	26	35.5	11	6.01	15	14×φ15.4	φ12.5	φ7	φ5	12	18
NL8-PT1/4		R1/4	φ8	20.5	30	28	37.5	11	6.01	16	14×φ15.4	φ14.5	φ7	φ7	23	20
NL10-PT1/4		R1/4	φ10	24.5	33	34	42	11	6.01	19	17×φ18.5	φ17.5	φ7	φ7	34.5	27
NL12-PT1/4		R1/4	φ12	26	35.5	36.5	45.5	11	6.01	20	19×φ21	φ20	φ7	φ7	36	34
NL6-PT3/8		R3/8	φ6	18.5	30	28	36.5	12	6.35	15	17×φ18.5	φ12.5	φ9	φ5	12	26
NL8-PT3/8		R3/8	φ8	20.5	31	30	38.5	12	6.35	16	17×φ18.5	φ14.5	φ9	φ7	23	28
NL10-PT3/8		R3/8	φ10	24.5	34	34	43	12	6.35	19	17×φ18.5	φ17.5	φ9	φ9	37	33
NL12-PT3/8		R3/8	φ12	26	36.5	36.5	46.5	12	6.35	20	19×φ21	φ20	φ9	φ9	43	39
NL16-PT3/8		R3/8	φ16	35	45	48.5	59	12	6.35	26.5	24×φ27	φ27.5	φ11	φ11	70	70
NL10-PT1/2		R1/2	φ10	24.5	38	36.5	47	15	8.16	19	22×φ24	φ17.5	φ12	φ9	37	52
NL12-PT1/2		R1/2	φ12	26	40.5	38	50.5	15	8.16	20	22×φ24	φ20	φ12	φ10	43	56
NL16-PT1/2		R1/2	φ16	35	48	48.5	62	15	8.16	26.5	24×φ27	φ27.5	φ12	φ12	93	84

90°ロングエルボ／NLL



CAD/DATA FITTING/TFITNLL 提供できます。

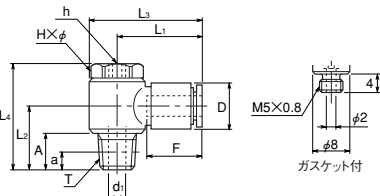


寸法表

形式	記号	接続径 T	適合外径	L1	L2	L3	L4	A	a 基準径の位置	F チューブ挿入長さ	H×φ 二面幅×最外径	D	d1	最小内径	有効断面積 (mm <sup>2</sup> )	質量 (g)
NLL4-M5		M5×0.8	φ4	16.5	30.5	22	35	4	—	13.5	10×φ11	φ9.7	φ2	φ2	3	13
NLL6-M5		M5×0.8	φ6	18.5	34.5	25	41	4	—	15	12×φ13	φ12.5	φ2	φ2	3.5	20
NLL4-PT1/8		R1/8	φ4	16.5	32.5	22	37.5	8	3.97	13.5	10×φ11	φ9.7	φ5	φ3	4	14
NLL6-PT1/8		R1/8	φ6	18.5	37	25	43.5	8	3.97	15	12×φ13	φ12.5	φ5	φ5	12	22
NLL8-PT1/8		R1/8	φ8	20.5	40	28	47.5	8	3.97	16	14×φ15.4	φ14.5	φ5	φ5	18.5	30
NLL10-PT1/8		R1/8	φ10	24.5	46	34	55	8	3.97	19	17×φ18.5	φ17.5	φ5	φ5	22	48
NLL4-PT1/4		R1/4	φ4	16.5	36.5	24	41.5	11	6.01	13.5	14×φ15.4	φ9.7	φ7	φ3	4	27
NLL6-PT1/4		R1/4	φ6	18.5	41	26	47.5	11	6.01	15	14×φ15.4	φ12.5	φ7	φ5	12	31
NLL8-PT1/4		R1/4	φ8	20.5	44	28	51.5	11	6.01	16	14×φ15.4	φ14.5	φ7	φ7	23	35
NLL10-PT1/4		R1/4	φ10	24.5	50	34	59	11	6.01	19	17×φ18.5	φ17.5	φ7	φ7	34.5	53
NLL12-PT1/4		R1/4	φ12	26	55	36.5	65	11	6.01	20	19×φ21	φ20	φ7	φ7	36	72
NLL6-PT3/8		R3/8	φ6	18.5	42	28	48.5	12	6.35	15	17×φ18.5	φ12.5	φ9	φ5	12	45
NLL8-PT3/8		R3/8	φ8	20.5	45	30	52.5	12	6.35	16	17×φ18.5	φ14.5	φ9	φ7	23	50
NLL10-PT3/8		R3/8	φ10	24.5	51	34	60	12	6.35	19	17×φ18.5	φ17.5	φ9	φ9	37	59
NLL12-PT3/8		R3/8	φ12	26	56	36.5	65	12	6.35	20	19×φ21	φ20	φ9	φ9	43	78
NLL10-PT1/2		R1/2	φ10	24.5	55	36.5	64	15	8.16	19	22×φ24	φ17.5	φ12	φ9	37	94
NLL12-PT1/2		R1/2	φ12	26	60	38	70	15	8.16	20	22×φ24	φ20	φ12	φ10	43	105

CAD/Data 提供できます。

ユニバーサルエルボ/NLB

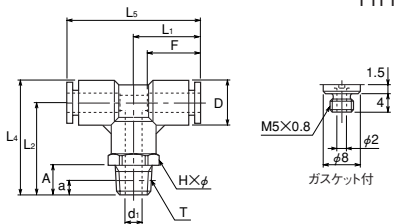


寸法表

Table with columns: 形式, 記号, 接続径 T, 適合管径, L1, L2, L3, L4, A, 基準径の位置, F チューブ挿入長さ, HX phi 二面幅 x 最大外径, h 二面幅, D, d1, 最小内径, 有効断面積 (mm^2), 質量 (g). Rows include NLB4-M5, NLB6-M5, NLB4-PT1/8, NLB6-PT1/8, NLB8-PT1/8, NLB6-PT1/4, NLB8-PT1/4, NLB10-PT1/4, NLB8-PT3/8, NLB10-PT3/8, NLB12-PT3/8, NLB12-PT1/2.

●継手上面(h部)は、六角レンチが使用できるように設計されていますので、コンパクト配管には極めて便利です。

ティー/NT



寸法表

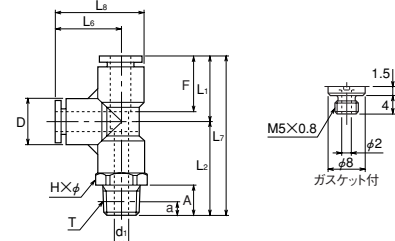
Table with columns: 形式, 記号, 接続径 T, 適合管径, L1, L2, L4, L5, A, 基準径の位置, F チューブ挿入長さ, HX phi 二面幅 x 最大外径, D, d1, 最小内径, 有効断面積 (mm^2), 質量 (g). Rows include NT4-M5, NT6-M5, NT4-PT1/8, NT6-PT1/8, NT8-PT1/8, NT10-PT1/8, NT4-PT1/4, NT6-PT1/4, NT8-PT1/4, NT10-PT1/4, NT12-PT1/4, NT6-PT3/8, NT8-PT3/8, NT10-PT3/8, NT12-PT3/8, NT16-PT3/8, NT10-PT1/2, NT12-PT1/2, NT16-PT1/2.

継手・チューブ

Z

CAD/Data 提供できます。

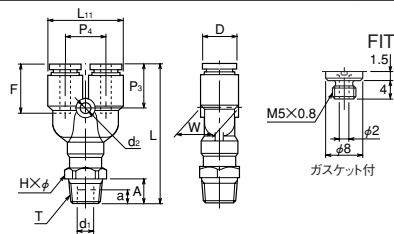
サービスティー/NST



寸法表

Table with columns: 形式, 記号, 接続径 T, 適合管径, L1, L2, L6, L7, L8, A, 基準径の位置, F チューブ挿入長さ, HX phi 二面幅 x 最大外径, D, d1, 最小内径, 有効断面積 (mm^2), 質量 (g). Rows include NST4-M5, NST6-M5, NST4-PT1/8, NST6-PT1/8, NST8-PT1/8, NST10-PT1/8, NST4-PT1/4, NST6-PT1/4, NST8-PT1/4, NST10-PT1/4, NST12-PT1/4, NST6-PT3/8, NST8-PT3/8, NST10-PT3/8, NST12-PT3/8, NST16-PT3/8, NST10-PT1/2, NST12-PT1/2, NST16-PT1/2.

Yジョイント/NY



寸法表

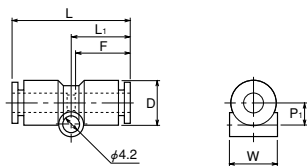
Table with columns: 形式, 記号, 接続径 T, 適合管径, L, L11, A, 基準径の位置, F チューブ挿入長さ, HX phi 二面幅 x 最大外径, P3, P4, W, D, d1, d2, 最小内径, 有効断面積 (mm^2), 質量 (g). Rows include NY4-M5, NY6-M5, NY4-PT1/8, NY6-PT1/8, NY8-PT1/8, NY10-PT1/8, NY4-PT1/4, NY6-PT1/4, NY8-PT1/4, NY10-PT1/4, NY12-PT1/4, NY6-PT3/8, NY8-PT3/8, NY10-PT3/8, NY12-PT3/8, NY16-PT3/8, NY10-PT1/2, NY12-PT1/2, NY16-PT1/2.

継手・チューブ

Z

CAD/DATA  
FITTING/TFITNUC 提供できます。

## ユニオンコネクター／NUC

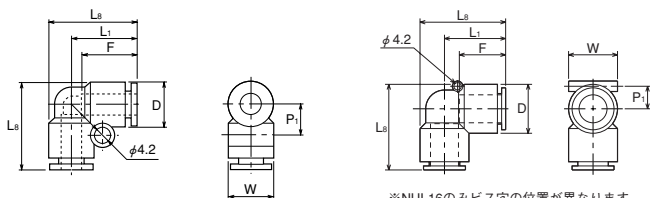


## 寸法表

形式	記号	適合チューブ外径	L	L <sub>1</sub>	P <sub>1</sub>	F チューブ挿入長さ	D	W	最小内径	有効断面積 (mm <sup>2</sup> )	質量 (g)
NUC4		φ4	30	15	5	13.5	φ9.7	9.7	φ3	3.5	4
NUC6		φ6	33	16.5	6	15	φ12.5	12.5	φ5	12.5	6
NUC8		φ8	35	17.5	7	16	φ14.5	14.5	φ7	28	8
NUC10		φ10	41	20.5	8.5	19	φ17.5	17.5	φ9	45	14
NUC12		φ12	43	21.5	9.8	20	φ20	20	φ11	67	19
NUC16		φ16	55	27.5	13.8	26.5	φ27.5	27.5	φ13	110	48

CAD/DATA  
FITTING/TFITNUL 提供できます。

## ユニオンエルボ／NUL



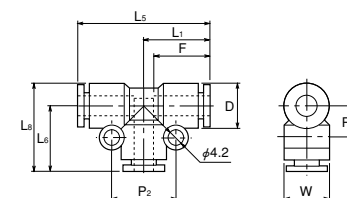
※NUL16のみビス穴の位置が異なります。

## 寸法表

形式	記号	適合チューブ外径	L <sub>1</sub>	L <sub>8</sub>	P <sub>1</sub>	F チューブ挿入長さ	D	W	最小内径	有効断面積 (mm <sup>2</sup> )	質量 (g)
NUL4		φ4	16.5	21.5	7	13.5	φ9.7	9.7	φ3	3.5	4
NUL6		φ6	18.5	25	8.5	15	φ12.5	12.5	φ5	9.5	6
NUL8		φ8	20.5	28	9.5	16	φ14.5	14.5	φ7	19.5	9
NUL10		φ10	24.5	33.5	11	19	φ17.5	17.5	φ9	32.5	15
NUL12		φ12	26	36	12	20	φ20	20	φ11	45.5	20
NUL16		φ16	34	48	12.9	26.5	φ27.5	27.5	φ13	97	50

CAD/DATA  
FITTING/TFITNUT 提供できます。

## ユニオンティー／NUT

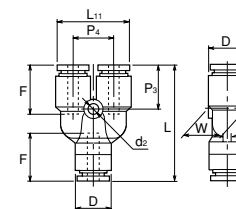


## 寸法表

形式	記号	適合チューブ外径	L <sub>1</sub>	L <sub>5</sub>	L <sub>6</sub>	L <sub>8</sub>	P <sub>1</sub>	P <sub>2</sub>	F チューブ挿入長さ	D	W	最小内径	有効断面積 (mm <sup>2</sup> )	質量 (g)
NUT4		φ4	16.5	33	16.5	21.5	7	14	13.5	φ9.7	9.7	φ3	3.5	6
NUT6		φ6	18.5	37	18.5	25	8.5	17	15	φ12.5	12.5	φ5	4.5	9
NUT8		φ8	20.5	41	20.5	28	9.5	19	16	φ14.5	14.5	φ7	19.5	13
NUT10		φ10	24.5	49	24.5	33.5	11	22	19	φ17.5	17.5	φ9	32.5	22
NUT12		φ12	26	52	26	36	12	24	20	φ20	20	φ11	45.5	29
NUT16		φ16	34	68	34	48	15.9	31.7	26.5	φ27.5	27.5	φ13	97	73

CAD/DATA  
FITTING/TFITNYB 提供できます。

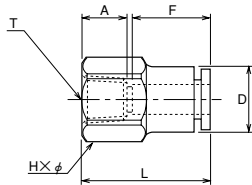
## Yユニオン／NYB



## 寸法表

形式	記号	適合チューブ外径	L	L <sub>11</sub>	F チューブ挿入長さ	P <sub>3</sub>	P <sub>4</sub>	W	D	d <sub>2</sub>	最小内径	有効断面積 (mm <sup>2</sup> )	質量 (g)
NYB4-4		φ4	32	21	13.5	12.5	11	9.7	φ9.7	φ3.2	φ3	5.5	6
NYB6-6		φ6	37	25	15	14.5	12	12.5	φ12.5	φ4.2	φ5	19	10
NYB8-8		φ8	42	29	16	16	14	14.5	φ14.5	φ4.2	φ7	39.5	14
NYB10-10		φ10	47.5	35	19	18	17.5	17.5	φ17.5	φ4.2	φ9	65.5	24
NYB12-12		φ12	53	40	20	20	20	20	φ20	φ4.2	φ11	85	33

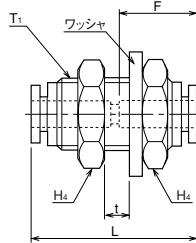
## 雌コネクター／NFC

CAD/DATA  
FITTING/TFITNFC 提供できます。

## 寸法表

形式	記号	接続径 T	適合チューブ外径	L	A	F チューブ挿入長さ	H×φ 二面幅×最外径	D	最小内径	有効断面積 (mm <sup>2</sup> )	質量 (g)
NFC4-PT1/8	Rc1/8	φ4	23.5	8.7	13.5	14×φ15.4	φ10	φ3	4	16	
NFC6-PT1/8			24.5	8.7	15	14×φ15.4	φ12	φ5	10.5	17	
NFC6-PT1/4	Rc1/4	φ6	29	13	15	17×φ18.5	φ12	φ5	10.5	26	
NFC8-PT1/4			30	13	16	17×φ18.5	φ14	φ7	25	28	
NFC10-PT1/4			33.5	13	19	17×φ18.5	φ17	φ9	40	34	
NFC12-PT1/4			34.5	13	20	19×φ21	φ19	φ10	45	43	
NFC8-PT3/8	Rc3/8	φ8	30.5	13.5	19	22×φ24.5	φ14	φ7	26	45	
NFC10-PT3/8			34	13.5	19	22×φ24.5	φ17	φ9	40	50	
NFC12-PT3/8			35	13.5	20	22×φ24.5	φ19	φ11	50	50	
NFC10-PT1/2	Rc1/2	φ10	37.5	17.5	19	24×φ26.5	φ17	φ9	40	56	
NFC12-PT1/2			38.5	17.5	20	24×φ26.5	φ19	φ11	50	58	

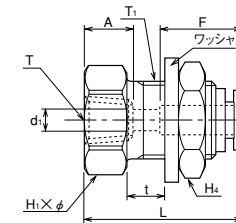
## パネルタッチコネクター／NPC

CAD/DATA  
FITTING/TFITNPC 提供できます。

## 寸法表

形式	記号	適合チューブ外径	L	F チューブ挿入長さ	t 最大パネル厚	H4 二面幅	T1	ワッシャ 外径	ワッシャ 厚み	最小内径	有効断面積 (mm <sup>2</sup> )	質量 (g)
NPC4		φ4	30	13.5	7.5	17	M12×1	φ24	2.5	φ3	3.5	5
NPC6		φ6	33	15	9.5	19	M14×1	φ28	2.5	φ5	12.5	7
NPC8		φ8	35	16	10	22	M16×1	φ30	3	φ7	28	9
NPC10		φ10	41	19	14	27	M20×1	φ37	3	φ9	45	16
NPC12		φ12	43	20	16	30	M22×1	φ39	3	φ11	67	67

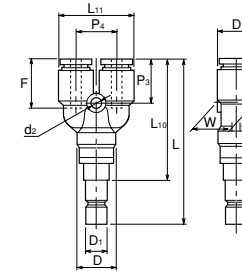
## 雌パネルタッチコネクター／NPFC

CAD/DATA  
FITTING/TFITNPFC 提供できます。

## 寸法表

形式	記号	接続径 T	適合チューブ外径	L	A	F チューブ挿入長さ	t 最大パネル厚	H1×φ 二面幅×最外径	H4 二面幅	T1	ワッシャ 外径	ワッシャ 厚み	d1	最小内径	有効断面積 (mm <sup>2</sup> )	質量 (g)
NPFC4-PT1/8	Rc1/8	φ4	27.5	8.7	13.5	7.5	17×φ18.5	17	M12×1	φ24	2.5	φ3	φ3	4	22	
NPFC6-PT1/8			30	8.7	15	9.5	19×φ21	19	M14×1	φ28	2.5	φ5	φ5	10.5	44	
NPFC6-PT1/4	Rc1/4	φ6	35.5	12.5	15	9.5	19×φ21	19	M14×1	φ28	2.5	φ5	φ5	10.5	50	
NPFC8-PT1/4			34.5	12.5	16	10	22×φ24.5	22	M16×1	φ30	3	φ7	φ7	25	64	
NPFC10-PT1/4			40.5	12.5	19	14	27×φ30	27	M20×1	φ37	3	φ9	φ9	40	117	
NPFC12-PT1/4			42.5	12.5	20	16	30×φ33.5	30	M22×1	φ39	3	φ10.5	φ10.5	45	147	
NPFC8-PT3/8	Rc3/8	φ8	38.5	13.5	16	10	22×φ24.5	22	M16×1	φ30	3	φ7	φ7	26	68	
NPFC10-PT3/8			40.5	13.5	19	14	27×φ30	27	M20×1	φ37	3	φ9	φ9	40	107	
NPFC12-PT3/8			42.5	13.5	20	16	30×φ33.5	30	M22×1	φ39	3	φ11	φ11	50	138	

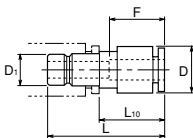
## Yプラグ／NYA

CAD/DATA  
FITTING/TFITNYA 提供できます。

## 寸法表

形式	記号	適合チューブ外径	L	L10	L11	F チューブ挿入長さ	P3	P4	W	D	D1	d2	最小内径	有効断面積 (mm <sup>2</sup> )	質量 (g)
NYA4-4		φ4	48	35	21	13.5	12.5	11	9.7	φ9.7	φ4	φ3.2	φ3	3.5	8
NYA6-6		φ6	52.5	39	25	15	14.5	12	12.5	φ12.5	φ6	φ4.2	φ4.5	9	14
NYA8-8		φ8	56	42	29	16	16	14	14.5	φ14.5	φ8	φ4.2	φ6	18	19
NYA10-10		φ10	63.5	47	35	19	18	17.5	17.5	φ17.5	φ10	φ4.2	φ8	28	31
NYA12-12		φ12	70	52	40	20	20	20	20	φ20	φ12	φ4.2	φ10	40	42

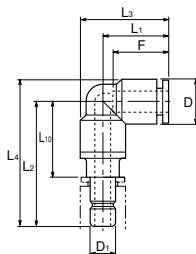
レデューサ／NR

CAD/DATA  
FITTING/TFITNR 提供できます。

## 寸法表

形式	記号	適合チューブ外径	D <sub>1</sub>	L	L <sub>10</sub>	F チューブ挿入長さ	D	最小内径	有効断面積 (mm <sup>2</sup> )	質量 (g)
NR4-6	NR4-8	φ4	φ6	30	16.5	13.5	φ10	φ3	3.5	8
NR4-8			φ8	30.5	16.5	13.5	φ10	φ3	3.5	11
NR6-8	NR6-10	φ6	φ8	32	17.5	15	φ12	φ5	10.5	11
NR6-10			φ10	34.5	17.5	15	φ12	φ5	10.5	17
NR6-12			φ12	36	17.5	15	φ13	φ5	10.5	25
NR8-10	NR8-12	φ8	φ10	34.5	18	16	φ14	φ7	28	15
NR8-12			φ12	36	18	16	φ14	φ7	28	22
NR10-12	φ10	φ12	39	21	19	φ17	φ9	45	23	

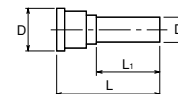
アダプターエルボ／NAL

CAD/DATA  
FITTING/TFITNAL 提供できます。

## 寸法表

形式	記号	適合チューブ外径	D <sub>1</sub>	L <sub>1</sub>	L <sub>2</sub>	L <sub>3</sub>	L <sub>4</sub>	L <sub>10</sub>	F チューブ挿入長さ	D	最小内径	有効断面積 (mm <sup>2</sup> )	質量 (g)
NAL4	φ4	φ4	16.5	31.5	21.5	36.5	18	13.5	φ9.7	φ3	4	6	
NAL6	φ6	φ6	18.5	34.5	24.5	41	21	15	φ12.5	φ4	12	10	
NAL8	φ8	φ8	20.5	36	27.5	43.5	22	16	φ14.5	φ6	20	14	
NAL10	φ10	φ10	24.5	41.5	33	50.5	25	19	φ17.5	φ8	35	22	
NAL12	φ12	φ12	26	45.5	35.5	55.5	27	20	φ20	φ10	43	30	

ブランクプラグ／BC

CAD/DATA  
FITTING/TFITBC 提供できます。

## 寸法表

形式	記号	適合チューブ外径	L	L <sub>1</sub>	D	D <sub>1</sub>	質量 (g)
BC4	φ4	28	15.5	φ7.7	φ4	0.75	
BC6	φ6	28	16	φ9.7	φ6	1.2	
BC8	φ8	29	16	φ11.7	φ8	1.7	
BC10	φ10	32	17.7	φ14	φ10	2.5	
BC12	φ12	34	20.4	φ16	φ12	3.8	

チューブを軽く差込むだけで確実な取付けができる樹脂製のワンタッチ継手に異径ユニオン・マニホールドタイプをさらに追加。

●広範囲に対応可能

異なったチューブ配管にも対応できる異径ユニオンとワンタッチ継手をコンパクトに配置し、一体化したマニホールドタイプを追加し、さまざまなアプリケーションにも対応できます。

●簡単な接続

チューブの取付け、取外しに工具は一切不要で、着脱時間はわずか1～2秒で敏速完了です。

●小さな圧損

継手内部最小径がチューブ内径と同等以上で、圧力損失が小さく、大容量を流すことができます。

●簡単な取外し

解放スリーブを押しチューブを引き出すだけで簡単に取外せます。



仕様

使用流体	空気
使用圧力範囲	0～1MPa
使用温度範囲	-20～+60℃(但し、凍結なきこと)
推奨チューブ	ナイロンチューブ(N2シリーズ) ウレタンチューブ(U2、TEシリーズ)
販売単位	単体：10個 マニホールド付：5個

●使用圧力範囲および使用温度範囲については、チューブの仕様を確認してください。

機種概要

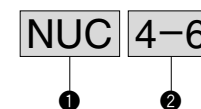
種類	形式	接続径	適合チューブ外径				
			φ4	φ6	φ8	φ10	φ12
異径ユニオンコネクター	NUC	—	○	○	○	○	○
異径ユニオンティー	NUT	—	○	○	○	○	○
異径Yユニオン	NYB	—	○	○	○	○	○
マニホールドタイプ	NMA	—	○	○	○	○	○
マニホールドタイプ	NMB	Rc1/4	○	○	—	—	—
		Rc3/8	—	—	○	—	—

形式記号

ご注文時には、下記の形式記号でご連絡ください。

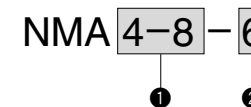
●異径ユニオン単体

(販売単位：10個)



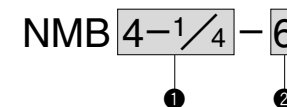
●マニホールド(ワンタッチ継手付)タイプ

(販売単位：5個)



●マニホールド(ねじ配管)タイプ

(販売単位：5個)



記号説明

①	種類	
	NUC	異径ユニオンコネクター
	NUT	異径ユニオンティー
	NYB	異径Yユニオン
②	適合チューブ外径	
	4-6	4mm・6mm
	6-8	6mm・8mm
	8-10	8mm・10mm
	10-12	10mm・12mm

記号説明

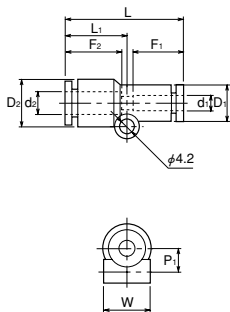
①	適合チューブ外径		
	4-8	ポートA:4mm	ポートB:8mm
	6-10	ポートA:6mm	ポートB:10mm
	8-12	ポートA:8mm	ポートB:12mm
②	ポートAの数		
	6	6個	
	10	10個	

記号説明

①	適合チューブ外径・ねじ接続径		
	4-1/4	チューブ:4mm	ねじ径:Rc1/4
	6-1/4	チューブ:6mm	ねじ径:Rc1/4
	8-3/8	チューブ:8mm	ねじ径:Rc3/8
②	ポートAの数		
	6	6個	
	10	10個	



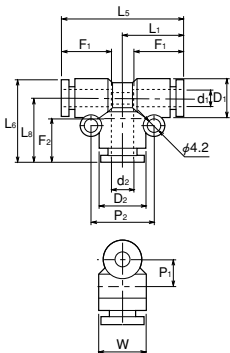
異径ユニオンコネクター／NUC



寸法表

記号 形式	適合チューブ外径		L	L <sub>1</sub>	P <sub>1</sub>	チューブ挿入長さ		D <sub>1</sub>	D <sub>2</sub>	W	最小 内径	有効断面積 (mm <sup>2</sup> )	質量 (g)
	d <sub>1</sub>	d <sub>2</sub>				F <sub>1</sub>	F <sub>2</sub>						
NUC4-6	φ4	φ6	31.5	16.5	6	13.5	15	φ9.7	φ12.5	12.5	φ3	3.5	5
NUC6-8	φ6	φ8	34	17.5	7	15	16	φ12.5	φ14.5	14.5	φ5	11.5	7
NUC8-10	φ8	φ10	38	20.5	8.5	16	19	φ14.5	φ17.5	17.5	φ7	31.5	11
NUC10-12	φ10	φ12	42	21.5	9.8	19	20	φ17.5	φ20	20	φ9	53	17

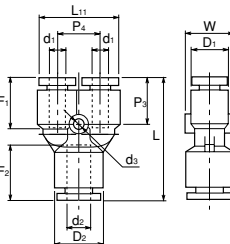
異径ユニオンティー／NUT



寸法表

記号 形式	適合チューブ外径		L <sub>1</sub>	L <sub>5</sub>	L <sub>6</sub>	L <sub>8</sub>	P <sub>1</sub>	P <sub>2</sub>	チューブ挿入長さ		D <sub>1</sub>	D <sub>2</sub>	W	最小 内径	有効断面積 (mm <sup>2</sup> )	質量 (g)
	d <sub>1</sub>	d <sub>2</sub>							F <sub>1</sub>	F <sub>2</sub>						
NUT4-6	φ4	φ6	17	34	17.5	22.5	7	17	13.5	15	φ9.7	φ12.5	12.5	φ3	2.5	8
NUT6-8	φ6	φ8	19	38	20	26	8.5	19	15	16	φ12.5	φ14.5	14.5	φ5	15.5	11
NUT8-10	φ8	φ10	21.5	43	24	31	9.5	22	16	19	φ14.5	φ17.5	17.5	φ7	21	18
NUT10-12	φ10	φ12	25	50	26	35	11	24	19	20	φ17.5	φ20	20	φ9	27	26

異径Yユニオン／NYB



寸法表

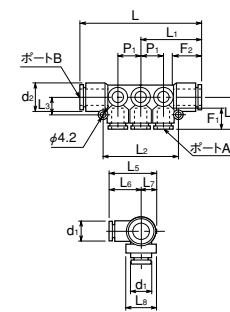
記号 形式	適合チューブ外径		L	L <sub>11</sub>	チューブ挿入長さ		P <sub>3</sub>	P <sub>4</sub>	W	D <sub>1</sub>	D <sub>2</sub>	d <sub>3</sub>	最小 内径	有効断面積 (mm <sup>2</sup> )	質量 (g)
	d <sub>1</sub>	d <sub>2</sub>			F <sub>1</sub>	F <sub>2</sub>									
NYB4-6	φ4	φ6	33	21	13.5	15	12.5	11	12.5	φ9.7	φ12.5	φ3.2	φ3	5.1	8
NYB6-8	φ6	φ8	38.5	25	15	16	14.5	12	14.5	φ12.5	φ14.5	φ4.2	φ5	19.2	12
NYB8-10	φ8	φ10	44	29	16	19	16	14	17.5	φ14.5	φ17.5	φ4.2	φ7	36.4	19
NYB10-12	φ10	φ12	49	35	19	20	18	17.5	20	φ17.5	φ20	φ4.2	φ9	58.5	29

寸法表

記号 形式	適合チューブ外径		L	L <sub>1</sub>	L <sub>2</sub>	L <sub>3</sub>	L <sub>4</sub>	L <sub>5</sub>	L <sub>6</sub>	L <sub>7</sub>	L <sub>8</sub>	チューブ挿入長さ		P <sub>1</sub>	d <sub>1</sub>	d <sub>2</sub>	ポートA 数	有効断面積 (mm <sup>2</sup> )	質量 (g)
	ポートA	ポートB										F <sub>1</sub>	F <sub>2</sub>						
NMA4-8-6	φ4	φ8	62	31	36	10	19	28	19	9	19	14	16	10.5	φ9.7	φ14.5	6	2.5	20
NMA4-8-10	φ4	φ8	84	42	57	10	19	28	19	9	19	14	16	10.5	φ9.7	φ14.5	10	2.5	30
NMA6-10-6	φ6	φ10	74	37	44	12	21	30	21	9	19	15	19	13	φ12.5	φ17.5	6	12.1	35
NMA6-10-10	φ6	φ10	100	50	70	12	21	30	21	9	19	15	19	13	φ12.5	φ17.5	10	12.1	30
NMA8-12-6	φ8	φ12	84	42	51	13	23	33	23	10	21	16	20	15.5	φ14.5	φ20	6	27.9	50
NMA8-12-10	φ8	φ12	115	58	82	13	23	33	23	10	21	16	20	15.5	φ14.5	φ20	10	27.9	70

注) 有効断面積の値は、ポートA1個の場合です。

マニホールド  
(ワンタッチ継手付)／NMA



寸法表

記号 形式	適合 チューブ ねじ径	ポートA	ポートB	L	L <sub>1</sub>	L <sub>2</sub>	L <sub>3</sub>	L <sub>4</sub>	L <sub>5</sub>	L <sub>6</sub>	L <sub>7</sub>	L <sub>8</sub>	チューブ挿入長さ		P <sub>1</sub>	d <sub>1</sub>	H×φ 二面幅× 最外径	ポートA 数	有効断面積 (mm <sup>2</sup> )	質量 (g)
													F <sub>1</sub>	F <sub>2</sub>						
NMB4-1/4-6	4	Rc1/4		84	42	36	10	19	28	19	9	19	14	10.5	φ9.7	17×φ18.5	6	2.5	60	
NMB4-1/4-10	4	Rc1/4		106	53	57	10	19	28	19	9	19	14	10.5	φ9.7	17×φ18.5	10	2.5	70	
NMB6-1/4-6	6	Rc1/4		96	48	44	12	21	30	21	9	19	15	13	φ12.5	17×φ18.5	6	12.1	80	
NMB6-1/4-10	6	Rc1/4		122	61	70	12	21	30	21	9	19	15	13	φ12.5	17×φ18.5	10	12.1	95	
NMB8-3/8-6	8	Rc3/8		106	53	51	13	23	33	23	10	21	16	15.5	φ14.5	19×φ21	6	27.9	95	
NMB8-3/8-10	8	Rc3/8		137	69	82	13	23	33	23	10	21	16	15.5	φ14.5	19×φ21	10	27.9	115	

注) 有効断面積の値は、ポートA1個の場合です。

マニホールド  
(ねじ配管)／NMB

