

空気圧機器の排気音の
低減に最適。

- 消音効果は抜群です。
- 本体に樹脂を使用しているため軽量・安価です。
- Gねじ仕様でスリムタイプです。



JIS記号



仕様

項目	形式	SA2-M5	SA2-06	SA2-08	SA2-10
接続口径		M5×0.8	G1/8	G1/4	G3/8
消音効果		20dB(A)以上			
最高使用圧力		1MPa			
有効断面積 mm ²		6	15	30	55
質量 g		1	2	3	6

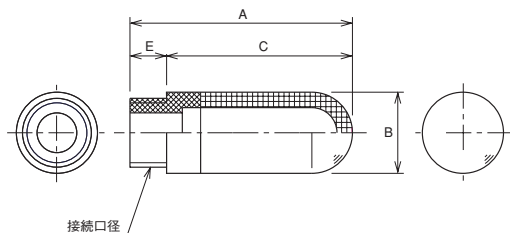
形式記号 ご注文時には、下記の形式記号でご連絡ください。

外形寸法図

SA2-06

接続口径	
M5	M5×0.8
06	G1/8
08	G1/4
10	G3/8

シリーズ



寸法表

単位：mm

形式	記号	接続口径	A	B	C	E
SA2-M5		M5×0.8	23	φ 6.5	19	4
SA2-06		G1/8	34	φ 12.5	28	6
SA2-08		G1/4	42.5	φ 15.5	35.5	7
SA2-10		G3/8	67.5	φ 18.5	56	11.5

空気圧機器の排気音の
低減に最適。

- 本体に樹脂を使用しているため軽量・安価です。



JIS記号



仕様

項目	形式	SA3-6	SA3-8	SA3-10
接続口径		R1/8	R1/4	R3/8
消音効果		16dB(A)以上	20dB(A)以上	
最高使用圧力		0.9MPa		
有効断面積 mm ²		11	30	35
質量 g		4	10	17

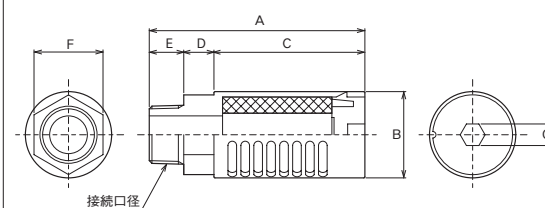
形式記号 ご注文時には、下記の形式記号でご連絡ください。

外形寸法図

SA3-10

接続口径	
6	R1/8
8	R1/4
10	R3/8

シリーズ



寸法表

単位：mm

形式	記号	接続口径	A	B	C	D	E	F	G
SA3-6		R1/8	34	φ 16	20	7	7	14	4
SA3-8		R1/4	62	φ 20	44	8	10	16.8	5
SA3-10		R3/8	67	φ 26	44	11	12	22	8