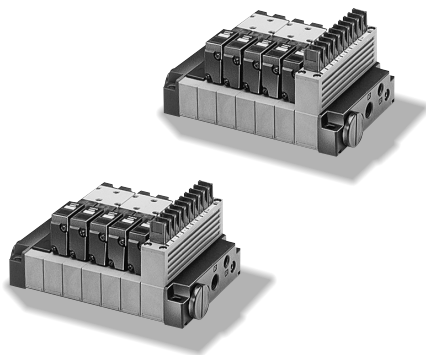


ソレノイド配線の省スペース化、配線及び保守点検工数を大幅に削減し、よりバルブの機能性を高めました。

- プラグイン方式の採用により、配線作業が容易です。
- プラグイン方式のため、配線スペースを大幅に削減できます。
- 結線方式は、ターミナル端子付・D-subコネクタ付を用意しています。
- ダブルソレノイドは、ツインソレノイドを採用し、片側に配線を集約しています。



### マニホールド用バルブ仕様

項目	5ポート				
	2位置		3位置		
	リターン	デテント	クローズセンタ	エキゾースセンタ	プレッシャセンタ
形式記号	SR532-RTM	SR532-DTM	SR532-CTM	SR532-ETM	SR532-PTM
JIS記号					
有効断面積	4.2mm <sup>2</sup>		3.8mm <sup>2</sup>		
使用流体	空気				
給油	不要（給油でも可）				
使用圧力範囲	0.15~0.7MPa				
耐圧力	1.05MPa				
注1) 応答時間 DC24・12V	15/25ms以下	20ms以下	15/30ms以下		
ON時/OFF時 AC100・200V	15/15ms以下	15ms以下	15/20ms以下		
最高作動頻度	5c/s				
自己保持に必要な最小励磁時間	—	50ms	—		
使用温度範囲	+5~+50℃（周囲温度及び流体温度）				
手動方式	プッシュ式				
取付方向	自由				
耐衝撃	1373.0m/s <sup>2</sup> （軸方向294.2m/s <sup>2</sup> ）		294.2m/s <sup>2</sup>		
推奨潤滑油	JIS K2213-1種（無添加タービン油 ISO VG32）相当品				
質量 (g)	85	180	170		

注1) 空気圧力0.5MPa時の値です。デテントは反対のポジションから、また、3位置はバルブ中立状態からの値です。

### マニホールド仕様

名称	プラグイン配線タイプモノマニホールド	
種類	ワンタッチ継手付	
形式	MF532T-※※CT	MF532T-※※CD
結線方式	ターミナル端子付	マルチコネクタ付 (D-subコネクタ)
最大連数	16連	
連数 (注1)	2・4・6・8・10・12・14・16	
排気方式	共通排気形	
接続口径	P・R	P:Rc1/8 R:Rc1/4
	A・B	φ6
配管仕様	横配管	

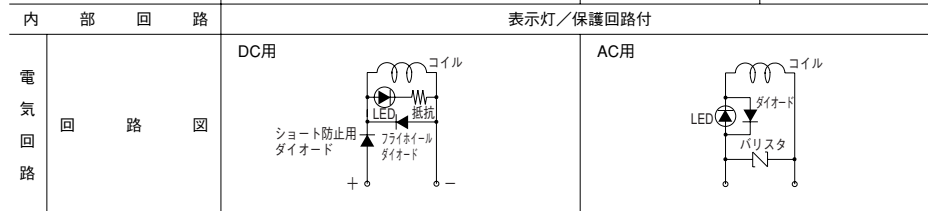
注1) 連数とはバルブの数ではなく、ソレノイドの数を表します。ダブルソレノイド（デテント・3ポジション）のバルブはツインソレノイドタイプのため2連分のスペースが必要になります。

### マニホールド質量

名称	連数	単位：g			
		2	4	6	8
ターミナル端子付 MF532T-※※CT	295	345	395	445	
マルチコネクタ付 MF532T-※※CD	290	340	390	440	
名称	連数	10	12	14	16
ターミナル端子付 MF532T-※※CT	830	880	930	980	
マルチコネクタ付 MF532T-※※CD	490	540	590	630	

### ソレノイド電気仕様

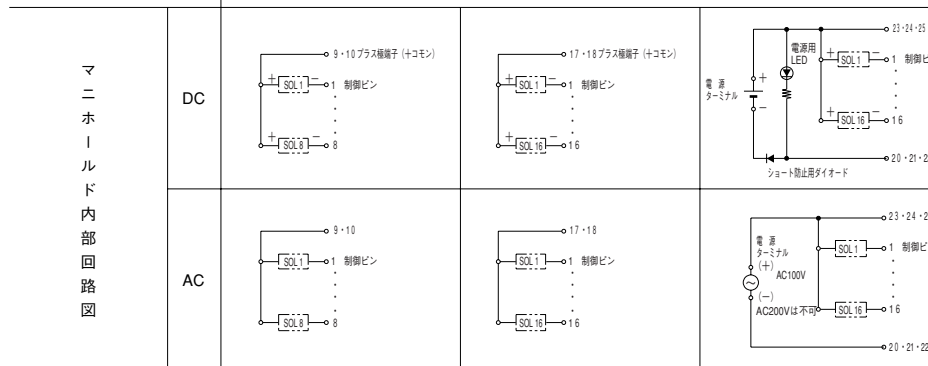
定格電圧	DC12V	DC24V	AC100V50/60Hz	AC200V50/60Hz
許容電圧範囲	DC10.8~13.2V (DC12V±10%)	DC21.6~26.4V (DC24V±10%)	AC90~132V (AC100V +32/-10%)	AC180~264V (AC200V +32/-10%)
起動電流	50Hz	—	36mA	18mA
	60Hz	—	32mA	16mA
保持電流	50Hz	140mA	24mA	12mA
	60Hz	—	20mA	10mA
消費電力	50Hz	1.7W	2.4VA	2.4VA
	60Hz	—	2.0VA	2.0VA
許容回路漏れ電流値	8mA	4mA	4mA	2mA
表示灯 (LED) 色	赤		黄	緑



### マニホールド内部結線仕様

形式	MF532T-※※CT (2~8連)	MF532T-※※CT (10~16連)	MF532T-※※CD
対応電圧	DC12V・DC24V・AC100V・AC200V		DC12V・DC24V・AC100V
ソレノイド対応点数	8点	16点	16点
マニホールド端子配列	 1~8: 制御ピン 9・10: コモン端子 (マニホールド内で短絡)	 1~16: 制御ピン 17・18: コモン端子 (マニホールド内で短絡)	 1~16: 制御ピン 20・21・22: マイナス極ピン (マニホールド内で短絡) 23・24・25: プラス極ピン (マニホールド内で短絡) 17~19: NC 注) 上記のピンNoは、便宜的にソレノイドバルブへの結線順序に基づき付したもので、データ回路終端装置 (DEC) に規定 (JIS X5101) された配列・ピンNoとは異なります。

マニホールドソレノイド配列  
ターミナル端子 (マルチコネクタ) 側のバルブソレノイドからSOL1・SOL2と数えます。ツインソレノイドの場合は端子側のソレノイドがS2、隣がS1になります。



### ■マニホールド手配形式

●プラグイン配線タイプモノマニホールド形式



●マニホールド連数

記号	連数	記号	連数
O2	2連	10	10連
O4	4連	(12)	12連
O6	6連	(14)	14連
O8	8連	(16)	16連

●配管方向

記号	A・Bポート
C	横配管(ワンタッチ継手付:φ6)

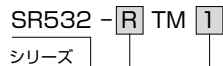
●結線方式

記号	結線方式
T	ターミナル端子付
(D)	D-subコネクタ付

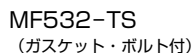
●( )内は標準です。

●( )内は標準です。

●マニホールド用バルブ形式



●シールプレート形式 **SZZ**



●切換方式

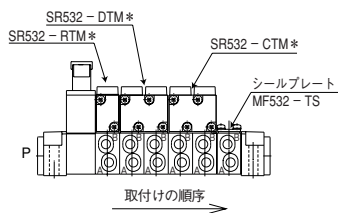
記号	切換方式
R	リターン
D	デテント
C	3位置クローズドセンタ
E	3位置エキゾーストセンタ
P	3位置プレッシャセンタ

●電圧

記号	電圧
1	AC100V 50/60Hz $+32\%$ $-10\%$
2	AC200V 50/60Hz $+32\%$ $-10\%$ (D-subコネクタ除く)
(6)	DC12V
8	DC24V

●( )内は標準です。

### ■マニホールド発注要領

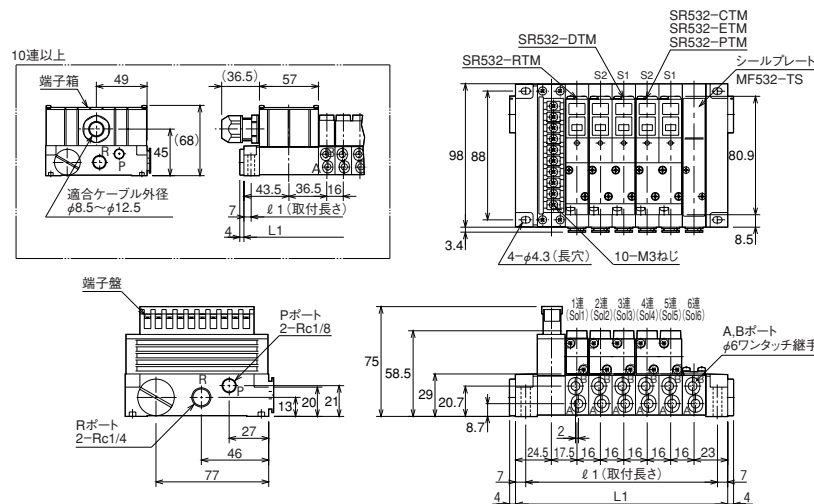


- マニホールド本体 数
- MF532T-O6CT 1
- バルブ部分 数
- SR532-RTM1 1
- SR532-DTM1 1
- SR532-CTM1 1
- MF532-TS 1

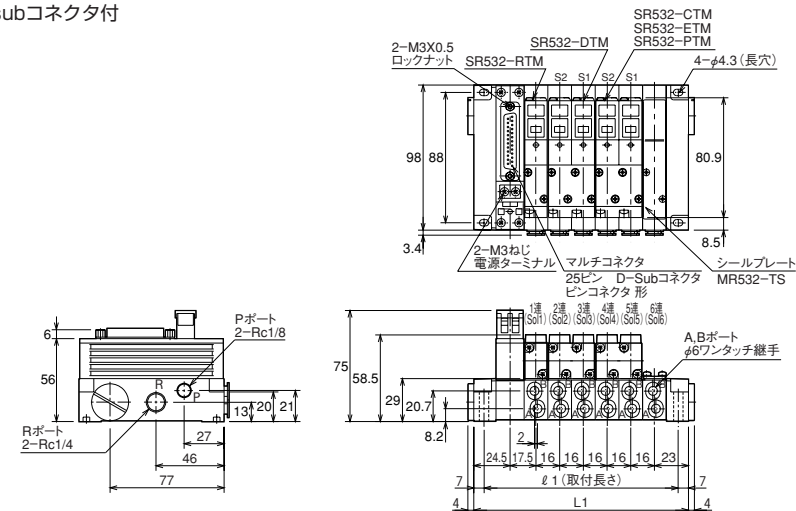
注) リターン形以外は、バルブ1個に対しマニホールドは、2連必要となります。

単位: mm

●ターミナル端子付



●D-subコネクタ付



### 寸法表

記号	連数	02	04	06	08	10	12	14	16
ターミナル端子付 MF532-※※CT	ℓ 1	67	99	131	163	233	265	297	329
	L 1	81	113	145	177	247	279	311	343
D-subコネクタ付 MF532-※※CD	ℓ 1	67	99	131	163	195	227	259	291
	L 1	81	113	145	177	209	241	273	305