

## お客様の仕様にもとづき、最適なオリフィス設計をするもので受注製品のシリーズです。

- ナイフエッジオリフィス形状のため、温度による粘性変化の影響は小さく設計してあります。
- 多孔オリフィス式のためソフトなエネルギー吸収ができます。
- 吸収エネルギー容量以下であれば、使用条件にあった最適な吸収特性を持つショックアブソーバの製作が可能です。
- 実際に則した設計をするため、小形・軽量・低コストであります。
- オイルクーラ(熱交換器)の併用により、吸収エネルギー容量のアップが可能であります。
- エアリターン方式の採用により、ロッドの復帰時間を遅らせることができます。
- 外部ストッパを設置する時は、後方無効ストロークを設けることができます。  
(当社係までご連絡ください)



### 仕様

形 式	F		F		
	S※ $\frac{E}{H}$ <sub>U</sub> -20-10	S※ $\frac{E}{H}$ <sub>U</sub> -20-20	S※ $\frac{E}{H}$ <sub>U</sub> -20-30	S※ $\frac{E}{H}$ <sub>U</sub> -20-40	
最大吸収エネルギー	J	1060	2120	3190	4250
ストローク	mm	25.4	50.8	76.2	101.6
(注1) 毎分最大エネルギー容量	J/min	4800{19100}	5030{14300}	5290{16800}	5330{19000}
衝突速度範囲	m/s	0.05~7.6(スプリングリターン)・0.05~2.3(エアリターン)			
(注2) ロッド復帰力	N	309			
使用温度範囲	℃	-5~+50(但し、凍結なきこと)			
支持形式		F形(フロントフランジ) E形(リアフランジ) H形(フート) U形(2山クレビス)			
質 量	kg	7.29	7.88	8.47	9.06
関連部品		補助オイルタンク・外部アキュムレータ・熱交換器			

形 式	F		F		
	S※ $\frac{E}{H}$ <sub>U</sub> -20-50	S※ $\frac{E}{H}$ <sub>U</sub> -20-60	S※ $\frac{E}{H}$ <sub>U</sub> -20-70	S※ $\frac{E}{H}$ <sub>U</sub> -20-80	
最大吸収エネルギー	J	5320	6370	F・E・H形:7440 U形:7110	F・E・H形:8500 U形:6860
ストローク	mm	127	152.4	177.8	203.2
(注1) 毎分最大エネルギー容量	J/min	6350{24300}	6590{26600}	6780{29000}	7070{31400}
衝突速度範囲	m/s	0.05~7.6(スプリングリターン)・0.05~2.3(エアリターン)			
(注2) ロッド復帰力	N	309			
使用温度範囲	℃	-5~+50(但し、凍結なきこと)			
支持形式		F形(フロントフランジ) E形(リアフランジ) H形(フート) U形(2山クレビス)			
質 量	kg	11.46	12.05	12.64	13.27
関連部品		補助オイルタンク・外部アキュムレータ・熱交換器			

(注1) ● 表中の毎分最大エネルギー容量は、周囲温度26.7℃時を表わしています。周囲温度T(℃)における毎分最大エネルギー容量をE<sub>2</sub>(J/min)とすると次式

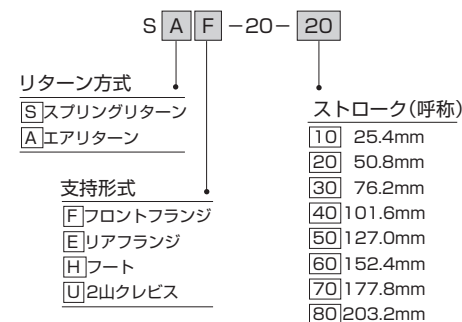
$$E_2 = \frac{(82.2 - T)}{55.5} \times (\text{表中の毎分最大エネルギー容量})$$

- { }内は、熱交換器付の毎分最大エネルギー容量。
- 吸収エネルギーが最大吸収エネルギーの70%程度(目安)以下となるように、余裕をもって選定されることを推奨いたします。余裕のない選定の場合には、一度ご相談ください。
- (注2) ● 全ストローク押込時の最大値を示します。

● 設計相当質量に対して実際相当質量が50%まで吸収出来ます。

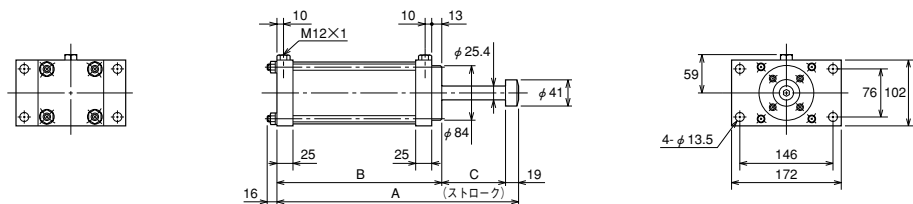
$$0.5 \leq \frac{\text{実際相当質量}}{\text{設計相当質量}} \leq 1$$

形式記号 ご注文時には、下記の形式記号でご連絡ください。

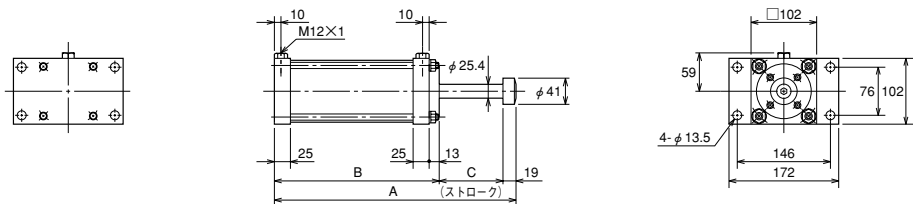


CAD/DATA  
ABSORBER/TDSSS20A・B 提供できます。

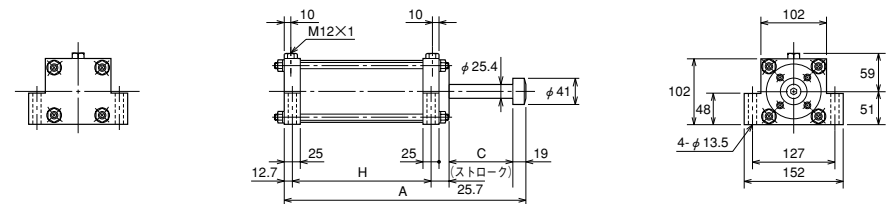
## F (フロントフランジ)

S A F-20- 20

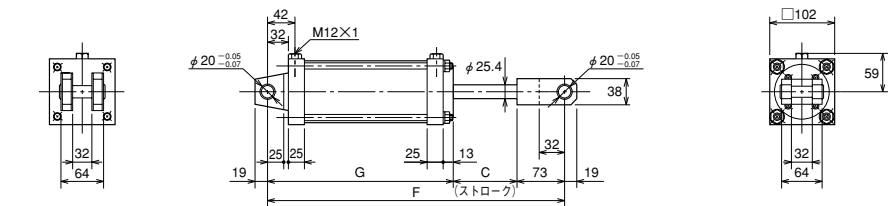
## E (リアフランジ)

S A E-20- 20

## H (フート)

S A H-20- 20

## U (2山クレビス)

S A U-20- 20

## 寸法表/スプリングリターン形

呼称 記号	形 式	SS※-20-10	SS※-20-20	SS※-20-30	SS※-20-40	SS※-20-50	SS※-20-60	SS※-20-70	SS※-20-80
A	10	222.2	273	323.8	374.6	490.4	541.2	592.2	643
B	20	177.8	203.2	228.6	254	344.4	369.8	395.4	420.8
C	30	25.4	50.8	76.2	101.6	127	152.4	177.8	203.2
F	40	308.2	359	409.8	460.6	576.4	627.2	678.2	729
G	50	209.8	235.2	260.6	286	376.4	401.8	427.4	452.8
H	60	139	164.8	190.2	215.6	306	331.4	357	382.4

## 寸法表/エアリターン形

呼称 記号	形 式	SA※-20-10	SA※-20-20	SA※-20-30	SA※-20-40	SA※-20-50	SA※-20-60	SA※-20-70	SA※-20-80
A	10	203.1	253.9	304.7	355.5	406.3	457.1	507.9	558.7
B	20	158.7	184.1	209.5	234.9	260.3	285.7	311.1	336.5
C	30	25.4	50.8	76.2	101.6	127	152.4	177.8	203.2
F	40	289.1	339.9	390.7	441.5	492.3	543.1	593.9	644.7
G	50	190.7	216.1	241.5	266.9	292.3	317.7	343.1	368.5
H	60	120.3	145.7	171.1	196.5	221.9	247.3	272.7	298.1