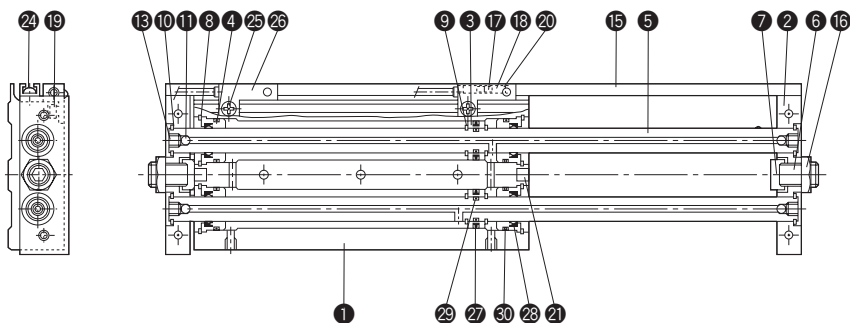


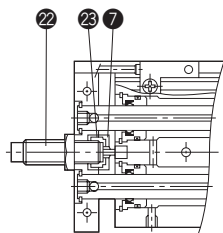
ボディ固定形

- 基本形(ストップボルト付)



- 上図は、内径φ16、スイッチ付の内部構造図です。
- 標準形には⑰磁石は内蔵していません。

- ショックアブソーバ付



部品表

No.	名称	材質	数量
①	ボディ	アルミニウム合金	1
②	プレート	一般構造用圧延鋼	2
③	ピストン	アルミニウム合金	2
④	プシュ	アルミニウム合金	4
⑤	ピストンロッド	機械構造用炭素鋼 (硬質クロームめっき付)	2
⑥	ストップボルト	機械構造用炭素鋼	2
⑦	緩衝パッド	ウレタンゴム	2
⑧	丸R形止め輪	—	4
⑨	丸S形止め輪	—	4
⑩	C形同心止め輪	—	4
⑪	スチールボール	高炭素クロム軸受鋼	4
⑬	プラグB	—	4
⑮	レール	アルミニウム合金	1
⑯	六角ナット	—	2
⑰	磁石	—	2
⑱	四角ナットA	—	2
⑲	四角ナットB	—	—
⑳	六角穴付止めねじ	—	2
㉑	ピン	機械構造用炭素鋼	2
㉒	ショックアブソーバ	—	2
㉓	ショックアブソーバ用ストップ	アルミニウム合金	2
㉔	十字穴付なべ小ねじ	—	2
㉕	十字穴付さら小ねじ	—	—
㉖	スイッチ	—	—

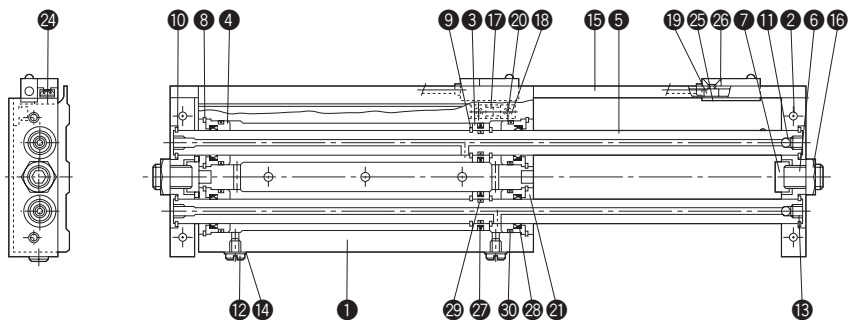
パッキンリスト／ボディ固定形

No.	部品名	材質	数量	部品形式			
				φ10	φ16	φ25	φ32
㉗	ピストンパッキン	ニトリルゴム	2(4)	DYP-10T	PSD-16	ZT-25	ZT-32
㉘	ロッドパッキン	ニトリルゴム	4	DYR-6K	DRP-10	DRP-14	DRP-16
㉙	ピストンロッド用Oリング	ニトリルゴム	2	S-4	S-8	S-12	S-14
㉚	プシュ用Oリング	ニトリルゴム	4	S-9	S-15	S-22.4	S-30
パセ ット キ ン	ボディ固定形	—	1セット	別途お問い合わせください。			

- 注) ●パッキン呼び形式は変更する場合があります。
●()内の数量は内径φ10の場合です。

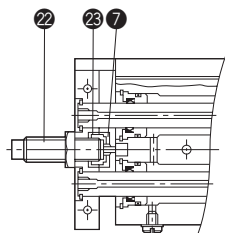
プレート固定形

- 基本形(ストップバルト付)



- 上図は、内径φ16、スイッチ付の内部構造図です。
- 標準形には⑰磁石は内蔵していません。

- ショックアブソーバ付



部品表

No.	名称	材質	数量
①	ボディ	アルミニウム合金	1
②	プレート	一般構造用圧延鋼	2
③	ピストン	アルミニウム合金	2
④	プシュ	アルミニウム合金	4
⑤	ピストンロッド	機械構造用炭素鋼 (硬質クロームめっき付)	2
⑥	ストップバルト	機械構造用炭素鋼	2
⑦	緩衝パッド	ウレタンゴム	2
⑧	丸R形止め輪	—	4
⑨	丸S形止め輪	—	4
⑩	C形同心止め輪	—	4
⑪	スチールボール	高炭素クロム軸受鋼	2
⑫	ブラグA	—	2
⑬	ブラグB	—	2
⑭	ガスケット	—	2
⑮	ルール	アルミニウム合金	1
⑯	六角ナット	—	2
⑰	磁石	—	—
⑱	四角ナットA	—	—
⑲	四角ナットB	—	—
⑳	六角穴付止めねじ	—	—
㉑	ピン	機械構造用炭素鋼	2
㉒	ショックアブソーバ	—	2
㉓	ショックアブソーバ用ストップ	アルミニウム合金	2
㉔	十字穴付なべ小ねじ	—	2
㉕	十字穴付さら小ねじ	—	—
㉖	スイッチ	—	—

注) 内径φ25・32は、⑪スチールボール⑱四角ナットA⑳六角穴付止めねじはありません。

パッキンリスト／プレート固定形

No.	部品名	材質	数量	部品形式			
				φ10	φ16	φ25	φ32
㉗	ピストンパッキン	ニトリルゴム	2(4)	DYP-10T	PSD-16	ZT-25	ZT-32
㉘	ロッドパッキン	ニトリルゴム	4	DYR-6K	DRP-10	DRP-14	DRP-16
㉙	ピストンロッド用Oリング	ニトリルゴム	2	S-4	S-8	S-12	S-14
㉚	プシュ用Oリング	ニトリルゴム	4	S-9	S-15	S-22.4	S-30
パセ ット キ ン	プレート固定形	—	1セット	別途お問い合わせください。			

- 注) ●パッキン呼び形式は変更する場合があります。
●()内の数量は内径φ10の場合です。