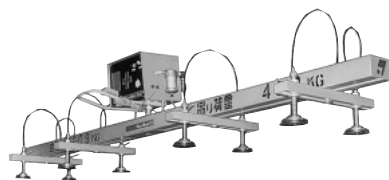


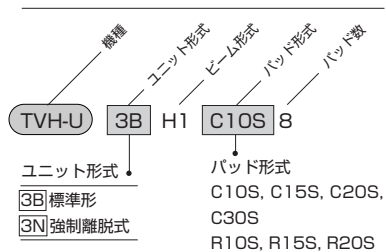
8パッドH形バキューホイス  
は大形でたわみ易いものや、こ  
われ易いもの、たとえば大形鋼  
板・大形ガラス板・大形樹脂板  
などの組立・搬送作業に最適で  
す。



## 仕様

形式	項目	吊上荷重 kN	質量 kg	電動機 kW	電圧
TVH-U3BH1C10S8		1.18	203	0.2	AC200V (50/60Hz)
TVH-U3BH1C15S8		3.92	213		
TVH-U3BH1C20S8		4.90	215		
TVH-U3BH1C30S8		14.1	245		
TVH-U3BH1R10S8		1.96	203		
TVH-U3BH1R15S8		5.49	211		
TVH-U3BH1R20S8		7.85	219	0.4	AC200V (50/60Hz)
TVH-U3NH1C10S8		1.37	228		
TVH-U3NH1C15S8		4.71	238		
TVH-U3NH1C20S8		5.49	248		
TVH-U3NH1C30S8		16.5	270		
TVH-U3NH1R10S8		2.16	228		
TVH-U3NH1R15S8		6.28	236		
TVH-U3NH1R20S8		9.02	244		

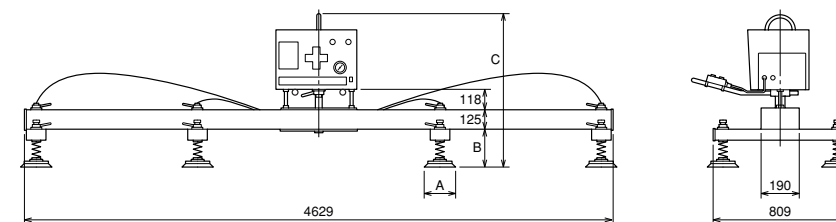
## 形式記号



単位: mm

8パッドシリーズ (Hビーム)

TVH-U



## 寸法表

形式	記号	A	B	C
TVH-U3※H1C10S8		φ 100	231	952(956)
TVH-U3※H1C15S8		φ 165	234	955(959)
TVH-U3※H1C20S8		φ 200	234	955(959)
TVH-U3※H1C30S8		φ 300	238	959(963)
TVH-U3※H1R10S8		φ 154	239	942(946)
TVH-U3※H1R15S8		φ 220	239	942(946)
TVH-U3※H1R20S8		φ 254	239	942(946)

●( )内は、強制離脱式の寸法です。